

POWER TEAM[®]

POMPES HYDRAULIQUES | VÉRINS | CRICS | EXTRACTEURS | OUTILS

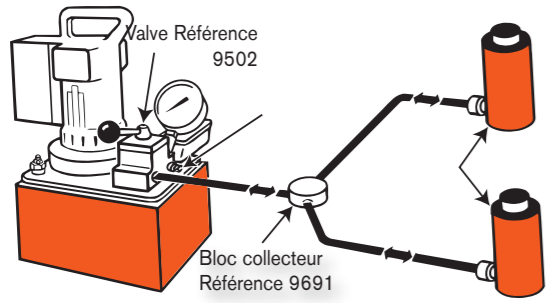
Outillage hydraulique haute pression
et systèmes pour l'industrie



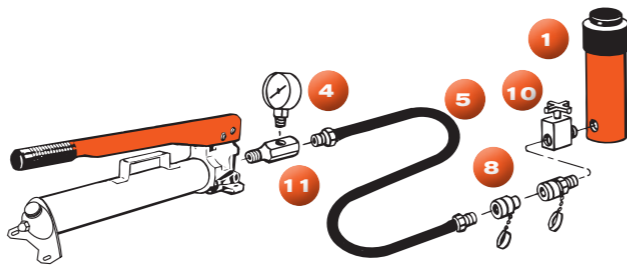


Circuits hydrauliques - Pompes, vérins, commandes

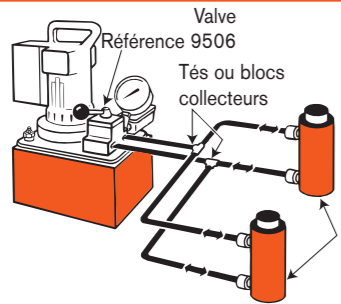
1 Circuit avec vérin(s) simple effet et commande par valve montée sur la pompe.



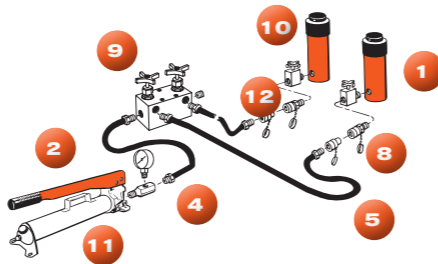
Système de base simple effet comprenant une pompe manuelle, un manomètre, un flexible et un vérin simple effet.



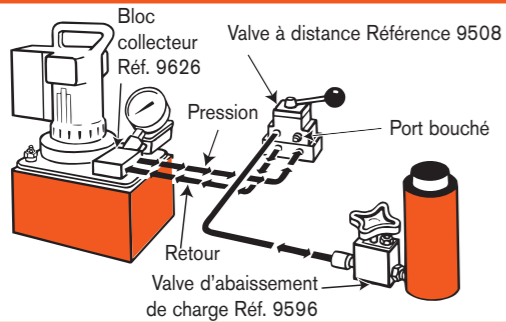
2 Circuit avec vérin(s) double effet et commande par valve montée sur la pompe.



Système de base simple effet comprenant une pompe manuelle, un manomètre, des flexibles, un collecteur avec valves d'arrêt, des valves de retour de charge et plusieurs vérins.



3 Vérin simple effet avec commande par valve montée à distance.



- 1** Vérin – exerce la force hydraulique.
- 2** Pompe – dispositif pour convertir une énergie mécanique en une énergie hydraulique.
- 3** Manomètre – mesure la pression en bars et/ou la force.
- 4** Flexible – assure le transport du fluide hydraulique.
- 5** Raccord rapide – les demi-raccords de tuyau et demi-raccords de vérin permettent des connexions rapides ; lorsqu'ils sont séparés ils assurent une parfaite étanchéité. (Nr. 9796 en 9798)
- 6** Valve d'arrêt - régule le débit du fluide hydraulique vers ou en provenance des vérins. (Nr. 9642 of 9644)
- 7** Valve de retour de charge - permet un retour contrôlé du vérin et assure en toute sécurité le maintien prolongé de la charge lorsque cela est requis. (Nr. 9596)
- 8** Té adaptateur pour manomètre – permet l'installation d'un manomètre à n'importe quel endroit du du circuit hydraulique. (Nr. 9670)
- 9** Bouchons – nécessaires pour boucher les orifices non utilisés dans le système. (Nr. 9687)

4 Vérins double effet avec commande par valve montée à distance.

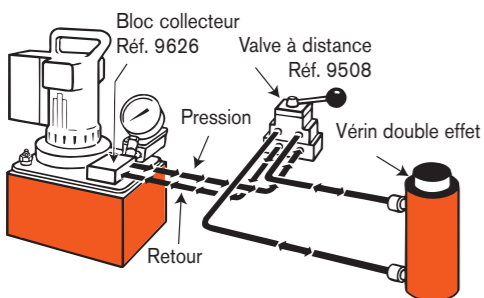


Tableau de sélection

Choix de la pompe adéquate : Ce tableau vous permet de calculer le temps requis par un vérin pour lever une charge quand il est alimenté par une pompe Power Team de 700 bars. Pour les pompes manuelles, le chiffre indique le nombre de coups pour une extension de 25 mm. Pour les pompes électriques/pneumatiques/à essence, le chiffre indique le nombre de secondes pour une extension de 25 mm.

		Capacité de vérin (tonnes)														
		Étage	5	10	15	20	25	30	55	75	100	150	200	300	400	500
Pompes manuelles *	P12 Simple	14	32	44	65	72	93									
	P55 Simple	6	14	19	28	31	40	71								
	P19/ Bas	4	8	10	15	17	21									
	P19L Haut	13	30	42	59	68	86									
	P59F Bas	1,8	4,1	5,7	8	9	12	20	29							
	Haut	8	17	24	34	48	50	85	122							
	P59(L) Bas	1,5	3,2	4,7	7	7,7	9,7	16,7	23,9							
	Haut	6	14	19	28	31	40	71	101							
	P157 Bas	0,5	1	1,3	1,9	2,2	2,8	5	7	9	13	18				
	Haut	7	15	21	30	34	43	77	110	143	200	250				
	P460 Bas	0,1	0,3	0,6	0,6	0,7	0,9	1,5	2,2	2,8	4,2	5,6	8,4	11,2		
	Haut	3,3	7,7	9	14	17,5	22	37	55	71	105	143	213	284		
Pompes électro-hydrauliques **	PE10 Bas	0,5	1,2	1,6	2,2	2,6	3,2	5,5								
	Haut	6	13,4	18,9	27	31	39	66,2								
	PE17 Bas	0,2	0,5	0,7	0,9	1,1	1,4	2,3	3,3	4,3	6,5	8,7				
	Haut	3,5	7,9	10,9	16	18	23	39	56,3	73	109	146				
	PE18 Bas	0,4	0,8	1,2	1,6	1,8	2,3	3,9	5,7	7,3	10,8	14,6	21,9	29,2		
	Haut	3,3	7,5	10,3	15	17	21	37	53	69	102	136	207	276		
	PE21 Bas	0,2	0,5	0,7	1	1,1	1,4	2,5	3,6	4,6	6,8	9,2	13,8	18,4		
	Haut	2,8	6,4	9	13	15	19	32	45,5	59	88	118	177	236		
	PED25 Bas	0,2	0,4	0,6	0,9	1	1,3	2,2	3,2	4,1	6,1	8,3	12	15,7	19,9	
	Haut	2,4	5,4	7,5	10,6	12,4	15,6	26,5	38,2	49,5	73,6	99,1	144,3	188,5	238,6	
	PE30 Bas	0,2	0,45	0,6	0,9	1	1,3	2,2	3,2	4,1	6					
	Haut	2	4,5	6	9	10	13	22	32	41	60					
PE46 Bas	0,1	0,3	0,4	0,5	0,6	0,7	1,3	1,8	2,4	3,5	4,7	7,2	9,6			
Haut	1,3	2,9	4,1	5,9	6,8	8,6	14	22	28	42	56	84	112			
PE55/ Bas	0,1	0,2	0,3	0,4	0,4	0,6	0,9	1,4	1,8	2,6	3,5	5,4	7,2			
PE60 Haut	1,1	2,4	3,4	4,8	5,6	7,1	12	17,8	23	34	45	69	92			
PQ60 Bas	0,1	0,2	0,3	0,4	0,4	0,5	0,9	1,3	1,7	2,5	3,4	5,1	6,8	8,5		
Haut	1	2,2	3,3	4,4	5,2	6,5	11	16,2	21	31	41	63	84	105		
PQ120 Bas	0,1	0,2	0,3	0,4	0,4	0,5	0,9	1,3	1,7	2,5	3,4	5,1	6,8	8,5		
Haut	0,5	1,1	1,6	2,2	2,6	3,2	5,5	7,7	10	15	21	30	40	50		
PE400 Bas	0,1	0,1	0,2	0,2	0,3	0,3	0,6	0,8	1	1,5	2,1	3	4	5		
Haut	0,1	0,3	0,4	0,6	0,7	0,9	1,6	2,2	2,9	4,4	5,9	8,7	11,6	14,5		
Pompes hydrauliques à air **	PA6/ Simple	10	22,4	31	44,4	51,3	65,2	-	-	-	-	-	-	-	-	-
	PA9 Simple	10	22,4	31	44,4	51,3	65,2	-	-	-	-	-	-	-	-	-
	PA17 Bas	0,2	0,5	0,7	0,9	1,1	1,4	2,3	3,3	4,3	6,5	8,7	-	-	-	-
	Haut	3,5	7,9	10,9	16	18	23	39	56	73	109	146				
	PA46 Bas	0,1	0,3	0,4	0,5	0,6	0,7	1,3	2	2,4	3,5	4,7	7,2	9,6		
	Haut	1,3	2,9	4,1	5,9	6,8	8,6	14	22	28	42	56	84	112		
PA55 Bas	0,1	0,3	0,4	0,6	0,7	0,9	1,5	2,2	2,8	4,1	5,5	8,4	11,2			
Haut	1,1	2,4	3,4	4,8	5,6	7,1	12	18	23	34	45	69	92			
Pompes hydrauliques à moteur à essence **	PG30 Bas	0,3	0,7	1	1,3	1,6	2	3,3	4,8	6,2	9,3	12,4	18,1	-	-	-
	Haut	2	4,5	6,3	8,9	10,3	13	22	31,8	41,3	61,4	83	121	-	-	-
	PG55 Bas	0,1	0,3	0,4	0,6	0,7	0,8	1,4	2	2,6	3,9	5,2	7,6	9,9	12,5	
	Haut	1,1	2,5	3,5	4,9	5,6	7,1	12,1	17,3	22,5	33,5	45	66	86	109	
	PG120 Bas	0,1	0,3	0,4	0,6	0,7	0,8	1,4	2	2,6	3,9	5,2	7,6	9,9	12,5	
	Haut	0,5	1	1,5	2	2,4	3	5,1	7,3	9,5	14,2	19,1	27,8	36,3	46	
PG400 Bas	0,1	0,1	0,2	0,2	0,3	0,3	0,6	0,8	1	1,5	2	3	3,8	4,9		
Haut	0,2	0,3	0,5	0,7	0,8	1	1,7	2,4	3,1	4,6	6,2	9	11,8	15		

	- Généralement recommandé
	- Vérification marginale
	- Non recommandée pour la plupart des applications
Vitesse *	
* nombre de coups pour une extension de 25 mm	
** nombre de secondes pour une extension de 25 mm	



Pour découvrir l'intégralité de la gamme consultez notre catalogue général.

Ecrou de blocage [Série R..L]

Simple effet | retour sous charge

Poussée, maintien mécanique de la charge

- Support mécanique des charges sûr
- Support mécanique des charges pour de longues périodes après avoir coupé la pression hydraulique



Ecrou de blocage [Série RA..L]

Simple effet | Ressort de rappel

Lorsque la mobilité est un facteur clé

- Deux fois plus légers que les vérins en acier
- Support mécanique des charges pour de longues périodes après avoir coupé la pression hydraulique



Catégorie en tonnes	Course mm	Référence	Cap. huile cm ³	Hauteur rentrée mm	Poids (kg)
55	155,5	RA556L	1.109	317,5	13,4
100	158,8	RA1006L	2.116	339,7	29,1

Têtes oscillantes

[à utiliser avec des vérins]

Réduisent l'effet excentrées des charges

- Angle maximum de 5 degrés
- Des rainures radiales sur la tête réduisent la possibilité de glissement des charges



Pour une utilisation avec des vérins	Référence	Catégorie en tonnes	Poids (kg)
RC740°C + RC965°C	2000824	740-965	72
RC1220°C + ..D + ..L	2000825	1220	113
RC740*D	2000822	740	19
RC965*D	2000823	965	40
RC740*L + RC965*L	2000824	740-965	72
RL*	420866	55-100	1
RC* + RL*	420867	150-200	4
RC* + RL*	420868	280	6
RC* + RL*	420869	355	17
RC* + RL*	420870	435	24
RC* + RL*	420871	565	35

Ecrou de blocage [Série RC..L]

Simple effet | retour sous charge

Poussée, maintien mécanique de la charge

- Support mécanique sûr des charges



Catégorie en tonnes	Course mm	Référence	Cap. huile cm ³	Hauteur rentrée mm	Poids (kg)
740	50	RC7402L	4.811	395	545
740	150	RC7406L	14.432	495	683
740	250	RC74010L	24.053	595	821
965	50	RC9652L	6.280	455	714
965	150	RC9656L	18.849	555	990
965	250	RC96510L	31.400	635	1.170
1220	50	RC12202L	7.949	443	969
1220	150	RC12206L	23.857	598	1.310
1220	250	RC122010L	39.741	698	1.530



Extra-plats avec ecrou de blocage [Série RC..P]

Simple effet | retour sous charge

Pour une utilisation dans des espaces réduits

- Support mécanique des charges pour de longues périodes après avoir coupé la pression hydraulique
- Trop-plein pour empêcher une trop grande extension du vérin sous la charge

Catégorie en tonnes	Course mm	Référence	Cap. huile cm ³	Hauteur rentrée mm	Poids (kg)
55	50	RC0552P	355	125	11
100	45	RC1002P	597	137	22
155	45	RC1552P	905	148	39
240	45	RC2402P	1.413	155	59
380	45	RC3802P	2.208	178	110
620	45	RC6202P	3.618	192	193



Travaux de levée pour un musée par Power Team

Défi :

Abaisser le sous-sol de 1,4 mètre, enlever les murs pour ouvrir un espace pour de nouvelles infrastructures et une entrée au niveau de la rue avec contrôle et souplesse maximum pour un budget très restreint.

Solution :

Plusieurs pompes manuelles et des jeux de vérins Power Team ont été utilisés le long de chaque poutre. Les techniciens ont choisi des vérins pouvant s'insérer dans des orifices très réduits pour s'adapter à l'équipement de levage.

Pour une utilisation avec des vérins simple effet 

Pour une utilisation avec des vérins double effet 

Pompes sur batteries [Série PR10] Deux vitesses

Pompe très performante et compacte

- Pompe autonome pour alimenter vérins hydrauliques et autres outils
- Les modèles sur batterie sont fournis avec un cordon d'alimentation de 2,4 m avec des pinces « crocodiles » pour un branchement sur n'importe quelle batterie de 12 volts



1 ^{er} /min	2 ^{ème} /min	Cap. huile liter	Comm.	Fonctionnement	Réservoir	Référence	Poids avec huile
1,9	0,2	1		Auto-amort.	Poly	PR102A	9
1,9	0,2	1		Avance Maintien Ret.	Poly	PR102	9
3,9	0,3	5		Avance Maintien Ret.	Poly	PE172DC	23

1 ^{er} /min	2 ^{ème} /min	Cap. huile liter	Comm.	Fonctionnement	Réservoir	Référence	Poids avec huile
1.9	0.2	1	Manuelle	Avance Maintien Ret.	Poly	PR104	9
3.9	0.3	5	Manuelle	Avance Maintien Ret.	Poly	PE174DC	23

Pompe électrique [Série PE17] Deux vitesses

Pour les applications de construction et d'entretien

- Fonctionnement très silencieux (67 - 81 dBA)
- Pour les applications de montage et d'entretien



1 ^{er} /min	2 ^{ème} /min	Cap. huile liter	Comm.	Fonctionnement	Réservoir	Référence	Poids avec huile
3.9	0.2	6	Manuelle	Autom. retour	Métal	PE172AM-E220	24
3.9	0.2	5	Manuelle	Autom. retour	Poly	PE172A-E220	20
3.9	0.2	6	Manuelle	Avance Maintien Ret.	Métal	PE172M-E220	24
3.9	0.2	5	Manuelle	Avance Maintien Ret.	Poly	PE172-E220	20
3.9	0.2	6	Électrov.	Avance Maintien Ret.	Métal	PE172SM-E220	24
3.9	0.2	5	Électrov.	Avance Maintien Ret.	Poly	PE172S-E220	20

1 ^{er} /min	2 ^{ème} /min	Cap. huile liter	Comm.	Fonctionnement	Réservoir	Référence	Poids avec huile
3.9	0.2	5	Manuelle	Avance Maintien Ret.	Poly	PE174-E220	20
3.9	0.2	6	Manuelle	Avance Maintien Ret.	Métal	PE174M-E220	24

Pompe électrique [Série PE30] Deux vitesses

Idéale pour les applications de montage et d'entretien

- Démarrage à pleine charge même avec une tension réduite à 50 % de la puissance nominale



1 ^{er} /min	2 ^{ème} /min	Cap. huile liter	Comm.	Fonctionnement	Réservoir	Référence	Poids avec huile
5	0.5	3.5	Manuelle	Auto-amort.	Alum	PE302A-E220	19
5	0.5	5.5	Interr. manuel	Avance Maintien Ret.	Alum	PE302-E220	19
5	0.5	3.5	Interr. manuel	Avance Maintien Ret.	Alum	PE303-E220	19
5	0.5	3.5	Manuelle	Avance Maintien Ret.	Alum	PE303R-E220	19
5	0.5	3.5	Électrov.	Avance Maintien Ret.	Alum	PE302S-E220	19
5	0.5	3.5	Manuelle	Avance Maintien Ret.	Alum	PE302R-E220	19
5	0.5	6	Manuelle	Avance Maintien Ret.	Alum	PE303R-2-E220	22
5	0.5	6	Manuelle	Auto-amort.	Alum	PE302A-2-E220	22
5	0.5	6	Interr. manuel	Avance Maintien Ret.	Alum	PE302-2-E220	22
5	0.5	6	Interr. manuel	Avance Maintien Ret.	Alum	PE303-2-E220	22
5	0.5	6	Électrov.	Avance Maintien Ret.	Alum	PE302S-2-E220	22

1 ^{er} /min	2 ^{ème} /min	Cap. huile liter	Comm.	Fonctionnement	Réservoir	Référence	Poids avec huile
5.0	0.5	3.5	Manuelle	Avance Maintien Ret.	Alum	PE304R-E220	19
5.0	0.5	3.5	Interr. manuel	Avance Maintien Ret.	Alum	PE304-E220	19
5.0	0.5	6	Manuelle	Avance Maintien Ret.	Alum	PE304R-2-E220	22
5.0	0.5	6	Interr. manuel	Avance Maintien Ret.	Alum	PE304-2-E220	22

Pour une utilisation avec des vérins simple effet 

Pour une utilisation avec des vérins double effet 

Pompe électrique [Série PE46] Deux vitesses

Solution idéale pour les travaux d'entretien et de production en intérieur

- Circuit de commande en 24 volts sur toutes les groupes hydrauliques avec commande à distance
- Excellente solution pour les travaux d'entretien et de production en intérieur



1 ^{er} /min	2 ^{ème} /min	Cap. huile liter	Comm.	Fonctionnement	Réservoir	Référence	Poids avec huile
6.7	0.6	9.5	Manuelle	Avance Maintien Ret.	Métal	PE462-E220	36
6.7	0.6	9.5	Électrov.	Avance Maintien Ret.	Métal	PE462S-E220	36
6.7	0.6	9.5	Manuelle	Auto-amort.	Métal	PE462A-E220	36

1 ^{er} /min	2 ^{ème} /min	Cap. huile liter	Comm.	Fonctionnement	Réservoir	Référence	Poids avec huile
6.7	0.6	10	Man.	Avance Maintien Ret.	Métal	PE464-E220	36
6.7	0.6	10	Électrov.	Avance Maintien Ret.	Métal	PE464S-E220	36

Pompe électrique [Série PE55] Deux vitesses

Pompe pour de multiples travaux lourds et difficiles

- Construction lourde et béton précontraint
- Démarrage possible avec une faible tension



1 ^{er} /min	2 ^{ème} /min	Cap. huile liter	Comm.	Fonctionnement	Réservoir	Référence	Poids avec huile
11.3	0.9	8.5	Manuelle	Avance Maintien Ret.	Métal	PE552-E220	30
11.3	0.9	8.5	Manuelle	Auto-amort.	Métal	PE552A-E220	30
11.3	0.9	8.5	Manuelle	Avance Maintien Ret.	Métal	PE553-E220	30
11.3	0.9	8.5	Électrov.	Avance Maintien Ret.	Métal	PE552S-E220	30

1 ^{er} /min	2 ^{ème} /min	Cap. huile liter	Comm.	Fonctionnement	Réservoir	Référence	Poids avec huile
11.3	0.9	9	Man.	Avance Maintien Ret.	Métal	PE554-E220	30
11.3	0.9	9	Électrov.	Avance Maintien Ret.	Métal	PE554S-E220	30

Pompe électrique [Série PQ120] Jusqu'à 400 tonnes 1,6 l/min

L'idéal pour des applications de pressage

- Ces pompes performantes à couple élevé et basse vitesse ont été spécialement conçues pour des travaux exigeants et longs



1 ^{er} /min	2 ^{ème} /min	Cap. huile liter	Comm.	Fonctionnement	Réservoir	Référence	Poids avec huile
9.7	1.6	20	Man.	Avance Maintien Ret.	Métal	PQ1203-E380	75
9.7	1.6	20	Électrov.	Avance Maintien Ret.	Métal	PQ1203S-E380	75

1 ^{er} /min	2 ^{ème} /min	Cap. huile liter	Comm.	Fonctionnement	Réservoir	Référence	Poids avec huile
9.7	1.6	20	Man.	Avance Maintien Ret.	Métal	PQ1204-E380	75
9.7	1.6	20	Électrov.	Avance Maintien Ret.	Métal	PQ1204S-E380	75

Pompe électrique [Série PE400] Deux vitesses | Jusqu'à 1 000 tonnes 5,6 l/min

Deux vitesses | Jusqu'à 1 000 tonnes 5,6 l/min

Pour les applications de vérins simples ou multiples

- Faible niveau de bruit entre 73 et 80 dBA



1 ^{er} /min	2 ^{ème} /min	Cap. huile liter	Comm.	Fonctionnement	Réservoir	Référence	Poids avec huile
16	5.6	63	Man.	Avance Maintien Ret.	Métal	PE4004-E380	223
16	5.6	63	Électrov.	Avance Maintien Ret.	Métal	PE4004S-E380	230





Écarteurs hydrauliques

Simple effet | Ressort de rappel

Utilisé pour lever des machines ou pour serrer

- Il s'agit en fait d'un levier hydraulique
- Écartement de pièces de béton, rectification de barres ou travaux de redressement



Capacité en tonnes	Référence	Espace d'insertion min. requis en mm	Écartement maxi en mm	Huile (cm ³)	Poids (kg)
1 tonne	HS2000	14,2	101	4	2,2
1,5 tonne	HS3000	30,2	292	20	10

Casse-écrou

Simple effet | Ressort de rappel

Dépose d'écrous bloqués ou rouillés

- La lame de conception spéciale pénètre dans l'écrou jusqu'au point précis de craquement et s'arrête juste avant le filetage du boulon



Capacité en tonnes	Référence		Classe			
			#5	#9	#10	#12
15 ton	HNS150	Dim. maxi de boulon	24	24	22	19
		Épaisseur d'écrou	32	21	26	19
	HNS150A	Dim. maxi de boulon	24	24	22	19
		Épaisseur d'écrou	24	21	26	19
25 ton	HNS225	Dim. maxi de boulon	36	36	30	29
		Épaisseur d'écrou	34	30	25	21

Coussins de levage

L'alternative en matière de levage

Le coussin de levage antidérapant renforcé est idéal pour de nombreuses applications

- Leur grande surface et la flexibilité de leur matériau permettent aux coussins de soulever des charges sur un sol mou ou compressible sans devoir utiliser de dispositifs de soutènement



Capacité de levage en tonnes	Hauteur de levage en mm	Référence	Air contenu à 8 bars (L)	Pression de travail (bar)	Longueur en mm	Largeur en mm	Hauteur rentrée mm	Poids (kg)
1,1	70	IJ13	2,3	8	140	130	25,4	0,5
3,6	120	IJ45	14,4	8	255	200	25,4	1,2
7	160	IJ76	42	8	305	305	25,4	1,9
12	225	IJ128	97	8	400	400	25,4	3,6
23,8	304	IJ2211	268	8	550	550	25,4	7,3
34	360	IJ3213	463	8	650	650	25,4	9,9
46,3	418	IJ4416	729	8	750	750	25,4	13,1
74,6	520	IJ7320	1.457	8	950	950	30,4	26,3

Ecarteur de brides

Simple effet | Ressort de rappel

Pour en finir avec la méthode du « marteau et du burin »

- Les écarteurs de brides doivent être utilisés par paires pour avoir un effort d'écartement égal



Capacité en tonnes	Référence	Type de coin standard	Poids (kg)
5	HFS3A	60° net	4,1
10	HFS6A	60° net	8,2

Testeur de circuit hydraulique

Mesure du débit, de la pression et de la température

Test de fonctionnement de pompe sans l'enlever du système. Max. 350 bars

- Les indicateurs de débit et de température sont gradués selon le type métrique et le système anglais, et sont précis à 2 % près sur toute l'échelle
- Un dispositif automatique de compensation de pression permet d'augmenter le débit sans modification du réglage de pression



Référence	Débit maximum (L/min.)	Plage de débit (l/min.)	Pression max.	Poids (kg)
HT50A	200	20-200	345	16,8
HT75	300	50-300	345	8,6
HT200	750	100-750	345	13,6

Flexibles

Polyuréthane | Caoutchouc

Facteur de sécurité 4:1

- Tous sont munis de manchons protecteurs en plastique sauf les flexibles en polyuréthane de 1/4" de diamètre interne qui ont des manchons à ressort
- Raccords de 3/8" NPTF aux deux extrémités
- Autres longueurs de flexible disponibles



Diamètre interne	Longueur	Poly. Référence	Caoutchouc Référence
6,4 mm	0,6 m	9765E	
6,4 mm	0,9 m	9766E	9755E
6,4 mm	1,8 m	9767E	9756E
6,4 mm	2,4 m	9768E	9757E
6,4 mm	3,1 m	9769E	9758E
6,4 mm	3,7 m	9770E	9759E
6,4 mm	6,1 m	9771E	9760E
9,5 mm Haut débit	1,8 m	9780E	9776E
9,5 mm Haut débit	3,1 m	9781E	9777E
9,5 mm Haut débit	6,1 m	9782E	9778E
9,5 mm Haut débit	15,3 m	9759E	9735E

Raccords rapides

Standard et à face plate

- Raccord rapide complet; 3/8" NPTF (avec deux couvercles 9800) Référence 9795



- Demi-raccord mâle de flexible (3/8" NPTF) Référence 9798



- Demi-raccord femelle (vérin) avec couvercle 9800, 3/8" NPTF Référence 9796



Manomètres

Analogiques | Numériques

A bain de silicone

- Manomètres qui se distinguent par une aiguille lumineuse de couleur rouge et parfaitement visible
- Tube flexible en acier à haute résistance garantissant la longévité élevée du manomètre



Diam. face graduations	bars	Utilisation avec vérin	Référence de manomètre
63,5 mm	0-700	Toutes les séries	9040E
100 mm	0-700	Toutes les séries	9052E
tonnes			
100 mm	0-175, 0-30 et 0-50	RT172, RT302, RT503	9059E
100 mm	0-5	C & RLS	9053E
100 mm	0-10	C, RD, RH, RLS & RSS	9055E
100 mm	0-25	C & RD	9063E
100 mm	0-30	RH, RLS & RSS	9065E
100 mm	0-50	RH, RLS & RSS	9067E
100 mm	0-55	C, R, RA & RD	9069E
100 mm	0-60	RH	9071E
100 mm	0-75	C, RLS & RD8013	9073E
100 mm	0-100	C, R, RA, RD, RH, RLS, RSS & RT1004	9075E
100 mm	0-150	C, R, RD & RLS	9077E
100 mm	0-200	R, RD & RH	9079E

Huiles très haute pression

Standard, ininflammable, Biodégradable et basse temp.

- Pour éviter les cavitations des pompes, les additifs préviennent l'oxydation



Description	Quantité	Référence
Standard	0,9 l	9636
Standard	3,8 l	9637
Standard	9,5 l	9638
Standard	208 l	9616
Flame-Out®	3,8 l	9639
Flame-Out®	9,5 l	9640
Biodégradable	3,8 l	9645
Biodégradable	9,5 l	9646
Basse temp.	3,8 l	9647



Collecteurs

Montés sur pompe et à distance

- Collecteur avec deux valves à pointeau pour l'alimentation de deux vérins, quatre orifices 3/8" NPTF
Référence 9642
- Collecteur avec quatre valves à pointeau pour l'alimentation de quatre vérins, six orifices 3/8" NPTF
Référence 9644



Valves

Toutes les valves sont peintes, revêtues ou traitées pour résister à la corrosion

- Valve d'arrêt avec orifices 3/8" NPTF
Référence 9575
- Clapet anti-retour piloté avec orifices 3/8" NPTF
Référence 9581
- Valve de décharge avec orifices 3/8" NPTF
Référence 9623
- Valve de régulation de pression réglable «en ligne» avec deux orifices d'entrée de 3/8" NPTF, un orifice réservoir de 1/8" NPTF, et un circuit de vidange de 1 m de longueur
Référence 9633



Collecteurs

Pour toutes les applications

Référence		
9670		Té de service Orifices 1/4 et 3/8" NPTF femelle, et 3/8" NPTF mâle
9675		Raccord tournant 3/8" NPTF mâle, 3/8" NPSM femelle
9678		Raccord 45° Extrémités mâle et femelle 1/4" NPTF
9680		Raccord Embouts femelles 3/8" NPTF
9681		Raccord coude Extrémités mâle et femelle 3/8" NPTF
9682		Raccord mâle Embout mâle 3/8" NPTF
9683		Raccord mâle Embouts mâles 3/8" NPTF

Crics bouteille industriel

Profil compact

Le bon choix lorsque l'espace de travail est très limité

- Tous les crics peuvent fonctionner tant à la verticale qu'à l'horizontale dans de nombreuses applications de levage, de poussée et d'écartement



Capacité en tonnes	Course mm	Référence	Hauteur rentrée mini. mm	Tonnes à 700 bars	Poids (kg)
12	95	9012A	171	10,9	6,4
20	86	9020A	181	18,1	10,1
30	79	9130A	181	27,2	13,7

Crics « Sidewinder »

Mini Crics

Compact, tient dans le creux de la main

- Complément parfait de toute boîte à outil, ce remarquable mini cric dispose de toutes les possibilités d'utilisation que vous pouvez imaginer
- À utiliser comme cric ou écarteur, à la verticale ou à l'horizontale dans des espaces limités



Capacité en tonnes	Course mm	Référence	Hauteur rentrée mini. mm	Tonnes à 700 bars	Poids (kg)
5	19	9105A	63,5	4,5	1,9
5	38	9205A	88,9	4,5	2,4
10	30	9210A	120,7	9,1	5,5
20	30	9220A	130,2	18,1	8,0

Extracteurs hydrauliques Grip-O-Matic

Extracteurs 2/3 griffes

Un système complet d'extraction très compact

- Plus la force d'extraction est élevée, plus les griffes serrent pour une force de maintien sûre
- Rappel par ressort du piston et pointe de centrage escamotable
- Utilisable dans toutes les positions



Capacité de vérin (tonnes)	Référence	Portée des griffes mm	Écartem. griffes mm	Course mm	Poids (kg)
6	PH63C	152	200	80	4,9
8	PH83C	190	249	80	6,6
11	PH113C	229	280	80	8,0
30	PH303C	375	540	110	32,3
8	PH82K	207	245	80	9,5
11	HST11S	150	102-410	80	14,5

Presses hydrauliques

Toutes les presses sont disponibles selon les normes CE

Application : Entretien, travaux d'atelier, écoles, laboratoires d'essais, etc.

- Type: bâti établi, bâti atelier ou C-frame



Ton	Modèle	Type de pompe	Type de vérin	Référence	Poids (kg)	Réf. de pompe
10 tonnes	Établi	Manuelle	Simple effet	SPM1010	41	P55
	Atelier	Pneumatique	Simple effet	SP1010A	78	PA9
	Atelier	Électrique	Simple effet	SPE1010-E220	79	PE172-E220
	Atelier	Manuelle	Simple effet	SPH1010	77	P55
	Atelier	Électrique	Double effet	SPE1010D-E220	87	PE174-E220
25 tonnes	Établi	Manuelle	Simple effet	SPM256C	109	P59
	Atelier	Pneumatique	Simple effet	SPA256	197	PA6
	Atelier	Électrique	Simple effet	SPE256-E220	210	PE172-E220
	Atelier	Manuelle	Simple effet	SPM256	205	P59
	Atelier	Pneumatique	Simple effet	SPA2514	310	PA6
	Atelier	Manuelle	Simple effet	SPM2514	315	P159
	Atelier	Électrique	Simple effet	SPE2514-E220	300	PE172-E220
	Atelier	Électrique + électrovalve	Simple effet	SPE2514S-E220	345	PE172S-E220
	Atelier	Électrique	Double effet	SPE2514DS-E220	360	PE174S-E220
55 tonnes	Atelier	Pneumatique	Simple effet	SPA556	320	PA6
	Atelier	Manuelle	Simple effet	SPM556	325	P159
	Atelier	Électrique	Simple effet	SPE556-E220	333	PE172-E220
	Atelier	Manuelle	Simple effet	SPM5513	435	P460
	Atelier	Électrique	Simple effet	SPE5513-E220	444	PE172-E220
	Atelier	Électrique + électrovalve	Simple effet	SPE5513S-E220	480	PE172S-E220
	Atelier	Électrique	Double effet	SPE5513D-E220	450	PE174-E220
	Atelier	Électrique + électrovalve	Double effet	SPE5513DS-E220	505	PE554S-E220
100 tonnes	Atelier	Manuelle	Simple effet	SPM10010	770	P460
	Atelier	Électrique	Simple effet	SPE10010-E220	813	PE552-E220
	Atelier	Électrique	Simple effet	SPE10010R-E220	766	PE172-E220
	Atelier	Électrique	Double effet	SPE10013DS	854	PQ1204S-E380

Solutions hydrauliques professionnelles de boulonnage

Notre série de clés dynamométriques SPX comprend des clés à carré d'entraînement et des clés à cassettes pour espaces réduits. La conception compacte de cet outil en acier permet une utilisation dans les zones de travail les plus inaccessibles. Pour chaque outil, tous les composants ont été optimisés pour réduire le poids à un minimum sans faire de concession à la résistance et à la durabilité, grâce à un alliage de titane haute résistance et d'aluminium. Les outils sont revêtus d'un placage de nickel haute qualité qui leur permet de résister aux environnements d'eau salée.

Que souhaitent les utilisateurs de clés dynamométriques ? LA RAPIDITÉ. Nous proposons la première série de pompes à puissance constante du marché des pompes hydrauliques portatives. C'est notre série de pompes hydrauliques électriques et pneumatiques SPX.

Notre gamme SPX comporte aussi des tendeurs et des casse-écrous. La gamme des tendeurs inclut des outils à retour manuel, à ressort de rappel et à réaction rapide pour les travaux sous-marins. Notre nouveau coupe-écrou apporte une solution fiable et efficace à la dépose d'écrous bloqués et rouillés.

Nous proposons aussi des produits d'étalonnage, de formation ainsi que des logiciels.

N'hésitez pas à demander notre catalogue pour voir notre offre complète de solutions de boulonnage.

SPX®



La sécurité avant tout!

Il faut une formation adaptée pour utiliser et entretenir un équipement hydraulique en toute sécurité et avec efficacité. Power Team propose des formations pour vous aider à utiliser et entretenir votre outillage en toute sécurité.

Séminaire sur la sécurité

La sécurité sur chantier doit être une priorité absolue pour veiller à ce que l'outillage hydraulique soit utilisé selon les consignes de sécurité recommandées. Les séminaires de Power Team sur la sécurité enseignent les méthodes correctes pour utiliser des équipements hydrauliques haute pression en évitant les dommages aux outils et les pertes de temps. Des formations peuvent être organisées chez le client, sur chantier ou sur un des sites SPX Hydraulic Technologies



La sécurité avant tout



Production d'Énergie

Les pompes hydrauliques, les solutions de boulonnage et les accessoires Power Team apportent des solutions pour l'assemblage sur site de grandes éoliennes. La croissance dans le secteur des énergies classiques et renouvelables requiert l'adaptation des infrastructures au niveau local, régional et mondial. Les outils et systèmes hautes performances hydrauliques de Power Team peuvent y contribuer.



Maintenance & Production

Les pompes hydrauliques, vérins, outils mécaniques et accessoires Power Team proposent des solutions pour tous les travaux de levage, d'abaissement, de traction, de poussée, de pression, d'écartement et de maintien en position. Consultez la gamme des produits Power Team pour tous vos travaux difficiles de maintenance et de production.



Construction

Les pompes hydrauliques hautes performances, les vérins, les systèmes Power Team apportent des solutions sur chantier pour répondre aux exigences actuelles du secteur de la construction. Les produits robustes et portatifs de Power Team sont utilisés pour les travaux de maintenance et de production dans la construction et la réparation de ponts, de construction d'immeubles, ainsi que pour les mises en tension, le levage et le positionnement de structures.



Pétrole et Gaz

Les produits hautes performances de Power Team sont utilisés dans les travaux sur site pétrochimiques et chimiques, sur les plateformes de forage et les puits de pétrole terrestres. Les pompes hydrauliques et l'outillage Power Team servent à accomplir les tâches importantes et sous marines qui requièrent une étanchéité parfaite des brides ou pour la maintenance générale des puits.



Mines

Les pompes hydrauliques hautes performances ainsi que les vérins et accessoires Power Team proposent des solutions de maintenance sur site pour des équipements de carrières minières essentiels. En dépit de la nature ou des difficultés et des exigences posées par les environnements minières, les produits Power Team assurent un fonctionnement continue robuste, sûre et fiable.

POWER TEAM®

Albert Thijsstraat 12
NL-6471 WX Eyselshoven
Tél : +31 45 5678877
Télécopie : +31 45 5678878
E-mail : infoeurope@powerteam.com

Votre distributeur Power Team :