

# POWER TEAM®

POMPE IDRAULICHE | CILINDRI | MARTINETTI | ESTRATTORI | ATTREZZI

Sistemi ed attrezzature idrauliche ad elevata capacità











## Collare di bloccaggio [serie R..L]

Singolo effetto | Ritorno per gravità

Spinta, mantenimento meccanico del carico

- Bloccaggio meccanico per sostenere il carico
- Il carico sollevato viene sostenuto per lunghi periodi di tempo anche dopo lo scarico della pressione



## Collare di bloccaggio [serie RA..L]

Alluminio | Singolo effetto | Ritorno a molla

Quando la trasportabilità è un fattore chiave

- Pesa la metà rispetto ai cilindri in acciaio
- Il carico sollevato viene sostenuto per lunghi periodi di tempo anche dopo lo scarico della pressione



Forza t	Corsa mm	Codice	Litri cap. cm <sup>3</sup>	Altezza ritratta mm	Peso kg
55	50,8	R552L	362	161,9	15,3
55	152,4	R556L	1.087	263,5	26,3
55	254,8	R5510L	1.811	365,1	36,3
100	50,8	R1002L	677	184,2	30,0
100	152,4	R1006L	2.030	285,8	46,8
100	254,8	R10010L	3.383	387,4	64,5
150	50,8	R1502L	1.007	206,4	53,0
150	152,4	R1506L	3.019	308,9	80,4
200	254,8	R2002L	1.355	241,3	83,1
200	50,8	R2006L	4.062	342,9	117,6
280	152,4	R2802L	1.861	247,7	118,5
280	254,8	R2806L	5.583	349,3	163,0
280	50,8	R28010L	9.305	450,9	208,1
355	152,4	R3552L	2.326	292,1	173,0
355	254,8	R3556L	6.975	393,7	232,5
430	50,8	R4302L	2.841	333,4	252,4
430	152,4	R4306L	8.520	435,0	329,2
430	254,8	R4310L	14.201	536,6	405,9
565	50,8	R5652L	3.710	371,2	368,2
565	152,4	R5656L	11.129	473,1	468,0
565	254,8	R56510L	18.548	574,7	568,0

## Collare di bloccaggio [serie RC..L]

Alto Tonnellaggio | Singolo effetto | Ritorno per gravità

Spinta, mantenimento meccanico del carico

- Bloccaggio meccanico per sostenere il carico



Forza t	Corsa mm	Codice	Litri cap. cm <sup>3</sup>	Altezza ritratta mm	Peso kg
740	50	RC7402L	4.811	395	545
740	150	RC7406L	14.432	495	683
740	250	RC74010L	24.053	595	821
965	50	RC9652L	6.280	455	714
965	150	RC9656L	18.849	555	990
965	250	RC96510L	31.400	635	1.170
1220	50	RC12202L	7.949	443	969
1220	150	RC12206L	23.857	598	1.310
1220	250	RC122010L	39.741	698	1.530

## Testina oscillante

[da usare con i cilindri]

Riduce l'effetto dell'eccentricità del carico

- Inclinazione fino a 5 gradi
- I solchi radiali sulla sommità del cappello riducono lo scivolamento del carico



Da usare con i cilindri	Codice	Forza t	Peso kg
RC740*C + RC965*C	2000824	740-965	72
RC1220*C + ..D + ..L	2000825	1220	113
RC740*D	2000822	740	19
RC965*D	2000823	965	40
RC740*L + RC965*L	2000824	740-965	72
RL*	420866	55-100	1
RC* + RL*	420867	150-200	4
RC* + RL*	420868	280	6
RC* + RL*	420869	355	17
RC* + RL*	420870	435	24
RC* + RL*	420871	565	35



## Collare di bloccaggio pancake

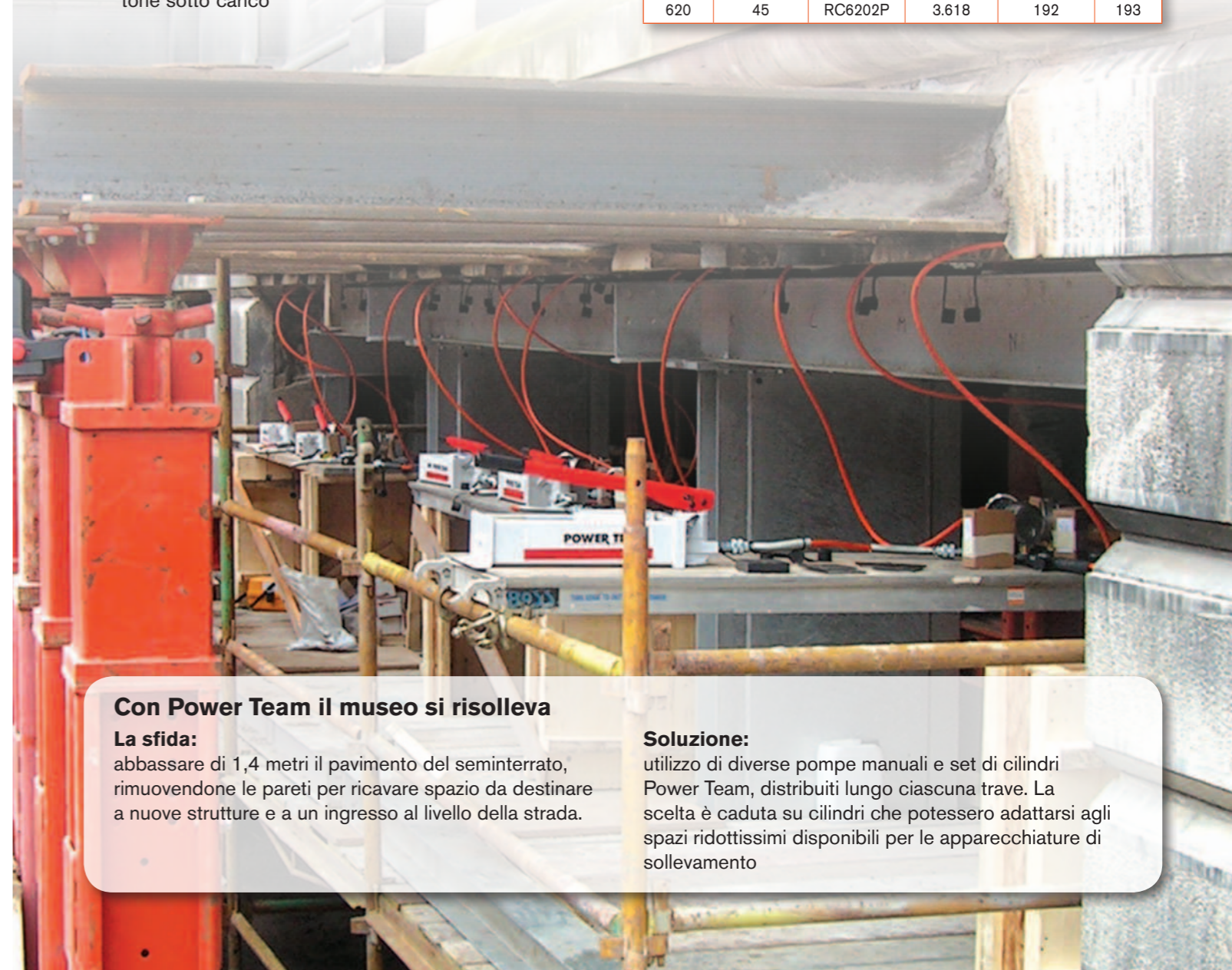
[serie RC..P]

Singolo effetto | Ritorno per gravità

Per utilizzo in spazi ridotti

- Il carico sollevato viene sostenuto per lunghi periodi di tempo anche dopo lo scarico della pressione
- Il limitatore di corsa evita la sovraestensione del pistone sotto carico

Forza t	Corsa mm	Codice	Litri cap. cm <sup>3</sup>	Altezza ritratta mm	Peso kg
55	50	RC0552P	355	125	11
100	45	RC1002P	597	137	22
155	45	RC1552P	905	148	39
240	45	RC2402P	1.413	155	59
380	45	RC3802P	2.208	178	110
620	45	RC6202P	3.618	192	193



### Con Power Team il museo si risolveva

#### La sfida:

abbassare di 1,4 metri il pavimento del seminterrato, rimuovendone le pareti per ricavare spazio da destinare a nuove strutture e a un ingresso al livello della strada.

#### Soluzione:

utilizzo di diverse pompe manuali e set di cilindri Power Team, distribuiti lungo ciascuna trave. La scelta è caduta su cilindri che potessero adattarsi agli spazi ridottissimi disponibili per le apparecchiature di sollevamento



Per uso con cilindri a singolo effetto

Per uso con cilindri a doppio effetto

**Pompa elettrica/a batteria** [serie PE10] A due velocità**Alte prestazioni con struttura compatta**

- Fonte di potenza portatile per cilindri e attrezzi idraulici
- I modelli sono dotati di cavo di alimentazione da 2,4 m con morsetti per collegamento a qualsiasi tipo di batteria a 12 volt



1° l/min	2° l/min	Litri cap. litri	Valvola di comando Funzione unità 12V CC	Serbat.	Codice	Kg incl. Olio
1,9	0,2	1	Scarico autom.	Plastica	PR102A	9
1,9	0,2	1	Avanzam. Fermo Ritorno	Plastica	PR102	9
3,9	0,3	5	Avanzam. Fermo Ritorno	Plastica	PE172DC	23

1° l/min	2° l/min	Litri cap. litri	Comande	Valvola di comando	Serbatoio	Codice	Kg incl. Olio
1.9	0.2	1	Man.	Avanzam. Fermo Ritorno	Plastica	PR104	9
3.9	0.3	5	Man.	Avanzam. Fermo Ritorno	Plastica	PE174DC	23

**Pompa elettrica** [serie PE17] A due velocità**Per applicazioni di manutenzione e nelle costruzioni**

- Rumorosità molto ridotta (67-81 dBA)
- Per applicazioni di manutenzione e nelle costruzioni



1° l/min	2° l/min	Litri cap. litri	Comande	Valvola di comando	Serbatoio	Codice	Kg incl. Olio
3.9	0.2	6	Man.	return automatico	Metallo	PE172AM-E220	24
3.9	0.2	5	Man.	return automatico	Plastica	PE172A-E220	20
3.9	0.2	6	Man.	Avanzam. Fermo Ritorno	Metallo	PE172M-E220	24
3.9	0.2	5	Man.	Avanzam. Fermo Ritorno	Plastica	PE172-E220	20
3.9	0.2	6	Sol.	Avanzam. Fermo Ritorno	Metallo	PE172SM-E220	24
3.9	0.2	5	Sol.	Avanzam. Fermo Ritorno	Plastica	PE172S-E220	20

1° l/min	2° l/min	Litri cap. litri	Comande	Valvola di comando	Serbatoio	Codice	Kg incl. Olio
3.9	0.2	5	Man.	Avanzam. Fermo Ritorno	Plastica	PE174-E220	20
3.9	0.2	6	Man.	Avanzam. Fermo Ritorno	Metallo	PE174M-E220	24

**Pompa elettrica** [serie PE30] A due velocità**Ideale per applicazioni di manutenzione e nelle costruzioni**

- Avviamento a pieno carico anche quando la tensione è ridotta al 50% del valore nominale



1° l/min	2° l/min	Litri cap. litri	Comande	Valvola di comando	Serbatoio	Codice	Kg incl. Olio
5	0.5	3.5	Man.	Scarico autom.	Allum	PE302A-E220	19
5	0.5	5.5	Interrutt. man.	Avanzam. Fermo Ritorno	Allum	PE302-E220	19
5	0.5	3.5	Interrutt. man.	Avanzam. Fermo Ritorno	Allum	PE303-E220	19
5	0.5	3.5	Man.	Avanzam. Fermo Ritorno	Allum	PE303R-E220	19
5	0.5	3.5	Sol.	Avanzam. Fermo Ritorno	Allum	PE302S-E220	19
5	0.5	3.5	Man.	Avanzam. Fermo Ritorno	Allum	PE302R-E220	19
5	0.5	6	Man.	Avanzam. Fermo Ritorno	Allum	PE303R-2-E220	22
5	0.5	6	Man.	Scarico autom.	Allum	PE302A-2-E220	22
5	0.5	6	Interrutt. man.	Avanzam. Fermo Ritorno	Allum	PE302-2-E220	22
5	0.5	6	Interrutt. man.	Avanzam. Fermo Ritorno	Allum	PE303-2-E220	22
5	0.5	6	Sol.	Avanzam. Fermo Ritorno	Allum	PE302S-2-E220	22

1° l/min	2° l/min	Litri cap. litri	Comande	Valvola di comando	Serbatoio	Codice	Kg incl. Olio
5.0	0.5	3.5	Man.	Avanzam. Fermo Ritorno	Allum	PE304R-E220	19
5.0	0.5	3.5	Interrutt. man.	Avanzam. Fermo Ritorno	Allum	PE304-E220	19
5.0	0.5	6	Man.	Avanzam. Fermo Ritorno	Allum	PE304R-2-E220	22
5.0	0.5	6	Interrutt. man.	Avanzam. Fermo Ritorno	Allum	PE304-2-E220	22

Per uso con cilindri a singolo effetto

Per uso con cilindri a doppio effetto

**Pompa elettrica** [serie PE46] A due velocità**Ideale per applicazioni di manutenzione e nelle costruzioni, in interni**

- Circuito di comando a 24 V su tutte le unità, con telecomando
- Ideale per applicazioni di manutenzione e nelle costruzioni, in interni



1° l/min	2° l/min	Litri cap. litri	Comande	Valvola di comando	Serbatoio	Codice	Kg incl. Olio
6.7	0.6	9.5	Man.	Avanzam. Fermo Ritorno	Metallo	PE462-E220	36
6.7	0.6	9.5	Sol.	Avanzam. Fermo Ritorno	Metallo	PE462S-E220	36
6.7	0.6	9.5	Man.	Scarico autom.	Metallo	PE462A-E220	36

1° l/min	2° l/min	Litri cap. litri	Comande	Valvola di comando	Serbatoio	Codice	Kg incl. Olio
6.7	0.6	10	Man.	Avanzam. Fermo Ritorno	Metallo	PE464-E220	36
6.7	0.6	10	Sol.	Avanzam. Fermo Ritorno	Metallo	PE464S-E220	36

**Pompa elettrica** [serie PE55] A due velocità**Pompa per applicazioni multiple in condizioni gravose**

- Costruzioni e tesatura calcestruzzo
- Possibile avviamento a bassa tensione



1° l/min	2° l/min	Litri cap. litri	Comande	Valvola di comando	Serbatoio	Codice	Kg incl. Olio
11.3	0.9	8.5	Man.	Avanzam. Fermo Ritorno	Metallo	PE552-E220	30
11.3	0.9	8.5	Man.	Scarico autom.	Metallo	PE552A-E220	30
11.3	0.9	8.5	Man.	Avanzam. Fermo Ritorno	Metallo	PE553-E220	30
11.3	0.9	8.5	Sol.	Avanzam. Fermo Ritorno	Metallo	PE552S-E220	30

1° l/min	2° l/min	Litri cap. litri	Comande	Valvola di comando	Serbatoio	Codice	Kg incl. Olio
11.3	0.9	9	Man.	Avanzam. Fermo Ritorno	Metallo	PE554-E220	30
11.3	0.9	9	Sol.	Avanzam. Fermo Ritorno	Metallo	PE554S-E220	30

**Pompa elettrica** [serie PQ120] Fino a 400 t, 1,6 l/min**Ideale per operazioni di pressione**

- Pompa a bassa velocità, coppia elevata progettata appositamente per funzionamento in condizioni gravose, ciclo prolungato, ideale per pressione



1° l/min	2° l/min	Litri cap. litri	Comande	Valvola di comando	Serbatoio	Codice	Kg incl. Olio
9.7	1.6	20	Man.	Avanzam. Fermo Ritorno	Metallo	PQ1203-E380	75
9.7	1.6	20	Sol.	Avanzam. Fermo Ritorno	Metallo	PQ1203S-E380	75

1° l/min	2° l/min	Litri cap. litri	Comande	Valvola di comando	Serbatoio	Codice	Kg incl. Olio
9.7	1.6	20	Man.	Avanzam. Fermo Ritorno	Metallo	PQ1204-E380	75
9.7	1.6	20	Sol.	Avanzam. Fermo Ritorno	Metallo	PQ1204S-E380	75

**Pompa elettrica** [serie PE400]

A due velocità /fino a 1000 t, 5,6 l/min

**Applicazioni a cilindri singoli o multipli**

- Bassa rumorosità, pari a 73-80 dBA



1° l/min	2° l/min	Litri cap. litri	Comande	Valvola di comando	Serbatoio	Codice	Kg incl. Olio
16	5.6	63	Man.	Avanzam. Fermo Ritorno	Metallo	PE4004-E380	223
16	5.6	63	Sol.	Avanzam. Fermo Ritorno	Metallo	PE4004S-E380	230





## Separatori idraulici

Ritorno a molla | Ritrazione automatica

**Utilizzo per il sollevamento di macchine o come morsa**

- È una leva idraulica
- Per divaricare casseforme per CLS o ferri d'armatura, o per eseguire raddrizzate



Capacità t	Codice	Min. spazio libero necessario mm	Max. divaricazione mm	Olio cc.	Peso kg
1 t	HS2000	14,2	101	4	2,2
1,5 t	HS3000	30,2	292	20	10

## I separatori per flange

Separatori idraulici

**Basta col metodo "martello e scalpello"**

- I separatori per flange devono essere usati in coppia per esercitare un'azione equilibrata



Capacità t	Codice	Cuneo di tipo standard	Peso kg
5	HFS3A	60° angolo acuto	4,1
10	HFS6A	60° angolo acuto	8,2

## Spaccadadi

Singolo effetto | Ritorno a molla

**Rimozione di dadi bloccati e corrosi**

- La lama in acciaio dell'attrezzo, appositamente progettata, penetra nel dado fino al punto preciso in cui si spacca, fermandosi prima della filettatura del bullone



Capacità t	Codice		Classe			
			#5	#9	#10	#12
1 t	HNS150	Max. dim. bullone	24	24	22	19
		Spessore dado	32	21	26	19
	HNS150A	Max. dim. bullone	24	24	22	19
		Spessore dado	24	21	26	19
25 t	HNS225	Max. dim. bullone	36	36	30	29
		Spessore dado	34	30	25	21

## Tester idraulico

Misura di portata, pressione e temperatura dell'olio

**Analisi dello stato della pompa senza rimuoverla dall'impianto. Max. 350 bar**

- Le letture di temperatura e portata sono in unità SI o inglesi, precisione entro  $\pm 2\%$  dell'intera scala
- La funzione automatica di compensazione della pressione consente di aumentare la portata senza influire sulle impostazioni di pressione



Codice	Portata max. l/min	Intervallo di portata l/min.	Pressione max.	Peso kg
HT50A	200	20-200	345	16,8
HT75	300	50-300	345	8,6
HT200	750	100-750	345	13,6

## Martinetti gonfiabili

L'alternativa per il sollevamento di carichi

**Ideali per spostamento di strutture, operazioni di salvataggio, sollevamento di serbatoi sferici, manutenzione di tubature e numerosi altri impieghi**

- La grande superficie e la flessibilità del materiale consentono di sollevare carichi su superfici morbide o comprimibili senza bisogno di armature di sostegno



Capacità di sollevamento t	Altezza di sollevamento mm	Codice	Contenuto d'aria a 8 bar l	Max. pressione di lavoro bar	Lunghezza mm	Larghezza mm	Altezza chiuso mm	Peso kg
1,1	70	IJ13	2,3	8	140	130	25,4	0,5
3,6	120	IJ45	14,4	8	255	200	25,4	1,2
7	160	IJ76	42	8	305	305	25,4	1,9
12	225	IJ128	97	8	400	400	25,4	3,6
23,8	304	IJ2211	268	8	550	550	25,4	7,3
34	360	IJ3213	463	8	650	650	25,4	9,9
46,3	418	IJ4416	729	8	750	750	25,4	13,1
74,6	520	IJ7320	1.457	8	950	950	30,4	26,3

## Tubi flessibili

Poliuretano | Gomma

**Fattore di sicurezza 4:1**

- Tutti sono dotati di protezioni in plastica, tranne i tubi I.D. 1/4" in poliuretano che sono dotati di protezioni a molla
- Raccordi 3/8" NPTF a entrambe le estremità
- Sono disponibili tubi di altre lunghezze



I.D. tubo	Lunghezza	Termoplastico	Gomma
		Codice	Codice
6,4 mm	0,6 m	9765E	
6,4 mm	0,9 m	9766E	9755E
6,4 mm	1,8 m	9767E	9756E
6,4 mm	2,4 m	9768E	9757E
6,4 mm	3,1 m	9769E	9758E
6,4 mm	3,7 m	9770E	9759E
6,4 mm	6,1 m	9771E	9760E
9,5 mm portata elevata	1,8 m	9780E	9776E
9,5 mm portata elevata	3,1 m	9781E	9777E
9,5 mm portata elevata	6,1 m	9782E	9778E
9,5 mm portata elevata	15,3 m	9759E	9735E

## Giunti

**Standard e a faccia piana**

- **Giunto rapido completo, 3/8" NPTF (comprende due protezioni antipolvere 9800)**  
Codice 9795



- **Semigiunto maschio (tubo flessibile), 3/8" NPTF**  
Codice 9798



- **Semigiunto femmina (cilindro) con protezione antipolvere N° 9800, 3/8" NPTF**  
Codice 9796



## Manometri

Analogici | Digitali

- I manometri presentano una lancetta rossa fosforescente di facile lettura e ottima visibilità
- Il tubo di Bourdon in acciaio ad alta resistenza garantisce una vita prolungata ad elevato numero di cicli



Diam. facc. scala graduata	bar	Uso con	Codice
		cilindri di serie	
63,5 mm	0-700	Serie salle	9040E
100 mm	0-700	Serie salle	9052E
t			
100 mm	0-175, 0-30 + 0-50	RT172, RT302, RT503	9059E
100 mm	0-5	C & RLS	9053E
100 mm	0-10	C, RD, RH, RLS & RSS	9055E
100 mm	0-25	C & RD	9063E
100 mm	0-30	RH, RLS & RSS	9065E
100 mm	0-50	RHt, RLS & RSS	9067E
100 mm	0-55	C, R, RA & RD	9069E
100 mm	0-60	RH	9071E
100 mm	0-75	C, RLS & RD8013	9073E
100 mm	0-100	C, R, RA, RD, RH, RLS, RSS & RT1004	9075E
100 mm	0-150	C, R, RD & RLS	9077E
100 mm	0-200	R, RD & RH	9079E

## Fluidi

**Standard, antifiama, biodegradabile e a bassa temperatura**

- Prevengono la cavitazione della pompa, gli additivi impediscono la formazione di ruggine e depositi e l'ossidazione



Descrizione olio	Quantità	Codice
Standard	0,9 l	9636
Standard	3,8 l	9637
Standard	9,5 l	9638
Standard	208 l	9616
Flame-Out®	3,8 l	9639
Flame-Out®	9,5 l	9640
Biodegradabile	3,8 l	9645
Biodegradabile	9,5 l	9646
Bassa temperatura	3,8 l	9647





## Collettori

### Remoti e montati su pompa

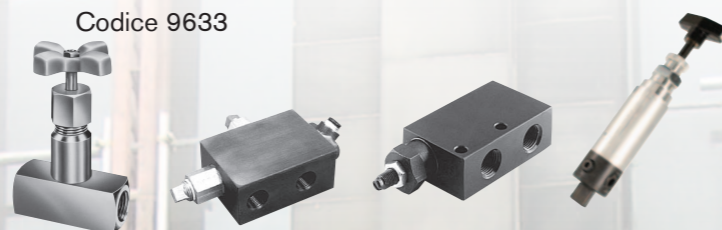
- Collettore con due valvole a spillo per il comando di due cilindri, presenta quattro aperture 3/8" NPTF  
Codice 9642
- Collettore con quattro valvole a spillo per il comando di quattro cilindri, presenta sei aperture 3/8" NPTF  
Codice 9644



## Valvole

### Tutte le valvole sono verniciate, rivestite o placcate per resistere alla corrosione

- Valvola di arresto con aperture 3/8" NPTF  
Codice 9575
- Valvola di ritegno con comando pilota, con aperture 3/8" NPTF  
Codice 9581
- Valvola limitatrice di pressione con aperture 3/8" NPTF  
Codice 9623
- Valvola regolatrice di pressione in linea con due aperture di ingresso 3/8" NPTF, un'apertura serbatoio 1/8" NPTF e 1 kit linea di scarico da 1m  
Codice 9633



## Raccordi

### Per tutte le applicazioni

Codice	Illustrazione	Descrizione
9670		<b>Adattatore a T per manometro</b> Aperture 1/4" e 3/8" NPTF femmina, e da 3/8" NPTF maschio
9675		<b>Connettore orientabile</b> 3/8" NPTF maschio, 3/8" NPSM femmina
9678		<b>Raccordo a 45°</b> Estremità 1/4" NPTF maschio e femmina
9680		<b>Per la giunzione</b> Di entrambe le estremità 3/8" NPTF femmina
9681		<b>Raccordo a gomito M/F</b> Estremità 3/8" NPTF maschio e femmina
9682		<b>Connettore maschio</b> Estremità 3/8" NPTF maschio
9683		<b>Connettore maschio</b> Estremità 3/8" NPTF maschio

## Martinetti a bottiglia

### Basso profilo

### La scelta giusta per operazioni con spazio libero ridotto

- Tutti i martinetti funzionano sia in verticale che in orizzontale per l'utilizzo in un'ampia gamma di applicazioni di sollevamento, spinta, divaricazione



Forza t	Corsa mm	Codice	Altezza ritratta min. mm	t metriche a 700 bar	Peso kg
12	95	9012A	171	10,9	6,4
20	86	9020A	181	18,1	10,1
30	79	9130A	181	27,2	13,7

## Martinetti a leva laterale

### Martinetto mini

### Compatto, sta nel palmo di una mano

- Perfetto per qualsiasi cassetta degli attrezzi, questo meraviglioso piccolo martinetto può essere usato in mille modi: l'unico limite è la vostra fantasia
- Può essere usato come martinetto o divaricatore, in verticale o in orizzontale, in spazi ridotti



Forza t	Corsa mm	Codice	Altezza ritratta min. mm	t metriche a 700 bar	Peso kg
5	19	9105A	63,5	4,5	1,9
5	38	9205A	88,9	4,5	2,4
10	30	9210A	120,7	9,1	5,5
20	30	9220A	130,2	18,1	8,0

## Hydra grip-o-matic

### Per uso con estrattori a 2 o 3 ganasce

### Sistema di estrazione autonomo in confezione compatta

- Quanto maggiore è la forza di estrazione, tanto più serrata è la presa delle ganasce per una tenuta sicura
- La manopola di comando della valvola di sfiato è facilmente regolabile



Cap. cil. t	Codice	Ragg. d'azione ganasce mm	Divaricazione ganasce mm	Corsa mm	Peso kg
6	PH63C	152	200	80	4,9
8	PH83C	190	249	80	6,6
11	PH113C	229	280	80	8,0
30	PH303C	375	540	110	32,3
8	PH82K	207	245	80	9,5
11	HST11S	150	102-410	80	14,5

## Presse idrauliche

Tutte le presse sono disponibili in modelli conformi agli standard CE

### Applicazioni:

- officina di manutenzione, fabbrica, scuola, laboratorio di prove, ecc.



Ton	Modello	Tipo di pompa	Tipo di cilindro	Codice	Peso kg	Codice pompa
10 t	Da banco	Manuale	Singolo effetto	SPM1010	41	P55
	A pavimento	Pneumatica	Singolo effetto	SP1010A	78	PA9
	A pavimento	Elettrica	Singolo effetto	SPE1010-E220	79	PE172-E220
	A pavimento	Manuale	Singolo effetto	SPH1010	77	P55
	A pavimento	Elettrica	Doppio effetto	SPE1010D-E220	87	PE174-E220
25 t	Da banco	Manuale	Singolo effetto	SPM256C	109	P59
	Da banco	Pneumatica	Singolo effetto	SPA256	197	PA6
	Da banco	Elettrica	Singolo effetto	SPE256-E220	210	PE172-E220
	Economico	Manuale	Singolo effetto	SPM256	205	P59
	Economico	Pneumatica	Singolo effetto	SPA2514	310	PA6
	Economico	Manuale	Singolo effetto	SPM2514	315	P159
	Economico	Elettrica	Singolo effetto	SPE2514-E220	300	PE172-E220
	Condizioni gravose	Elettrica + elettrovalvola	Singolo effetto	SPE2514S-E220	345	PE172S-E220
Condizioni gravose	Elettrica	Doppio effetto	SPE2514DS-E220	360	PE174S-E220	
55 t	Economico	Pneumatica	Singolo effetto	SPA556	320	PA6
	Economico	Manuale	Singolo effetto	SPM556	325	P159
	Economico	Elettrica	Singolo effetto	SPE556-E220	333	PE172-E220
	Economico	Manuale	Singolo effetto	SPM5513	435	P460
	Economico	Elettrica	Singolo effetto	SPE5513-E220	444	PE172-E220
	Condizioni gravose	Elettrica + elettrovalvola	Singolo effetto	SPE5513S-E220	480	PE172S-E220
	Condizioni gravose	Elettrica	Doppio effetto	SPE5513D-E220	450	PE174-E220
	Condizioni gravose	Elettrica + elettrovalvola	Doppio effetto	SPE5513DS-E220	505	PE554S-E220
100 t	Condizioni gravose	Man.	Singolo effetto	SPM10010	770	P460
	Condizioni gravose	Elettrica	Singolo effetto	SPE10010-E220	813	PE552-E220
	Condizioni gravose	Elettrica	Singolo effetto	SPE10010R-E220	766	PE172-E220
	Condizioni gravose	Elettrica	Doppio effetto	SPE10013DS	854	PQ1204S-E380

## Soluzioni idrauliche professionali di serraggio

La nostra serie SPX di chiavi a serraggio idraulico a pianta quadrata ed esagonali 'piatte' a basso profilo. Questi strumenti, in acciaio e di forma compatta, possono essere utilizzati per le operazioni di serraggio più difficili e complesse. Tutte le parti sono state ottimizzate per ridurre al minimo il peso senza compromettere potenza e resistenza, grazie all'impiego di alluminio, lega d'acciaio e titanio ad alta resistenza. Gli strumenti presentano una finitura nichelata di alta qualità, ideale per l'utilizzo in ambienti sottomarini ad acqua salata. La nostra serie SPX di pompe idrauliche, elettriche e pneumatiche, la prima pompa ad assorbimento di potenza costante, oppure con limitazione di potenza assorbita, sul mercato a serraggio idraulico delle pompe idrauliche portatili. Cosa può aspettarsi un utente di chiavi a serraggio idraulico? Efficienza e rapidità di azione.

La nostra gamma SPX è completata da tensionatori per bulloni e spaccadadi. I tensionatori per bulloni possono essere a ritorno manuale, a ritorno a molla e a reazione rapida per impiego in ambienti sottomarini. Il nostro nuovo spaccadadi rappresenta una soluzione affidabile ed efficace per la rimozione di dadi bloccati e corrosi.

Possiamo fornire anche calibrazione, addestramento e software.

Richiedete il pieghevole Energy, in cui troverete la nostra gamma completa di prodotti per la bullonatura.

# SPX®



### La sicurezza innanzitutto

Per l'utilizzo e la manutenzione di apparecchiature idrauliche secondo criteri di sicurezza ed efficienza è necessario un addestramento adeguato. Powerteam organizza dei corsi per aiutarvi nell'uso e nella manutenzione sicura dei vostri attrezzi.

### Seminari sulla sicurezza

La sicurezza sui luoghi di lavoro dovrebbe essere una priorità, e a tale scopo è necessario che gli attrezzi idraulici ad alta pressione vengano impiegati in conformità alle procedure di sicurezza raccomandate. I seminari Powerteam di addestramento alla sicurezza presentano i metodi più idonei di utilizzo degli strumenti idraulici ad alta pressione, per evitare danni alle apparecchiature e interruzioni per incidenti. I seminari sulla sicurezza possono essere tenuti presso la sede del cliente, sul luogo di lavoro o presso la sede centrale di Powerteam a Eyselshoven, in Olanda.



**La sicurezza innanzitutto**



## Energie rinnovabili

Le pompe idrauliche, gli accessori e i prodotti per il serraggio di Power Team offrono soluzioni in loco per il montaggio di turbine eoliche di grandi dimensioni. Lo sviluppo dell'energia rinnovabile rende necessario un incremento delle infrastrutture all'interno delle comunità locali, regionali e globali, elettricità e oggi, grazie agli strumenti idraulici ad elevate prestazioni PREDATOR di POWER TEAM, tutto questo è finalmente possibile.



## Produzione e manutenzione

Le pompe idrauliche, i cilindri, gli attrezzi meccanici e gli accessori di Power Team offrono soluzioni da utilizzare in stabilimento quando sono richieste operazioni di sollevamento pesante, abbassamento, trazione, spinta, pressione, divaricazione e tenuta in posizione. Per i vostri lavori più difficili di produzione e manutenzione, cercate tra i prodotti Power Team.



## Ingegneria civile

Le pompe idrauliche ad alte prestazioni e i martinetti di post-tensione di Power Team rappresentano una soluzione utilizzabile in loco per le odierne esigenze nel campo edilizio, sempre più avanzate. Per la costruzione e la riparazione di ponti, la costruzione di edifici commerciali, la post-tensione e la tesatura, oltre che per il sollevamento e il posizionamento di strutture, i prodotti per produzione e manutenzione di Power Team, robusti e portatili, sono l'ideale.



## Energia elettrica, gas e petrolio

I prodotti idraulici ad elevate prestazioni di Power Team sono il cuore pulsante delle attività in numerose centrali per la produzione di energia elettrica, piattaforme petrolifere oceaniche, impianti a piattaforma galleggiante e impianti di trivellazione a terra. I compiti più gravosi che richiedono l'integrità delle flange o la manutenzione generale degli impianti vengono eseguiti con l'ausilio degli strumenti e delle pompe idrauliche di Power Team.



## Industria mineraria

Le pompe idrauliche ad alte prestazioni, i cilindri e gli accessori di Power Team offrono soluzioni per la manutenzione in loco di apparecchiature fondamentali per l'industria mineraria.

Nonostante si tratti di ambienti severi e difficili, i robusti prodotti Power Team funzionano sempre in modo sicuro e affidabile.

# POWER TEAM®

Albert Thijsstraat 12  
NL-6471 WX Eyselshoven

Tel: +31 45 5678877

Fax: +31 45 5678878

E-mail: [infoeurope@powerteam.com](mailto:infoeurope@powerteam.com)

Il vostro distributore Power Team: