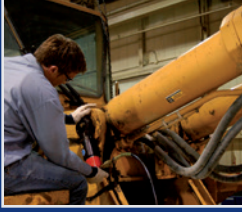


# > Power Team

HİDROLİK POMPALAR | SİLİNDİRLER | HİDROLİK KRİKOLAR | ÇEKTİRMELE | EL ALETLERİ

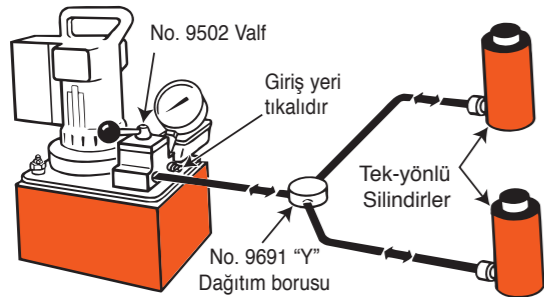
Yüksek güçte hidrolik ağır iş ürünleri,  
sistemleri ve takımları



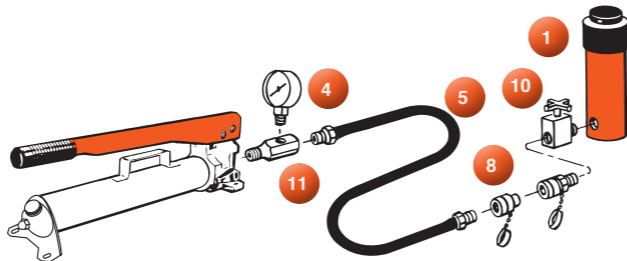


## Hidrolik devreler - Pompalar, Silindirler, Kumandalar

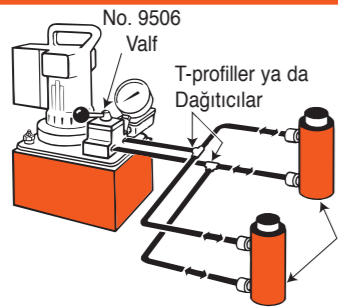
- 1 Pompa montajlı valfla kontrolü sağlanan devrede bulunan tek yönlü silindir ya da silindirler.



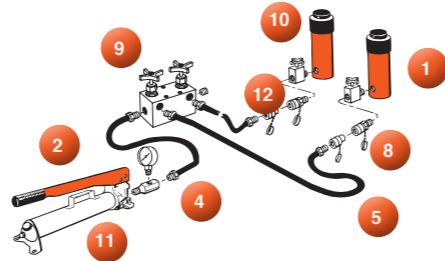
- El pompalı, göstergeli, hortumlu ve tek yönlü silindirli basit tek yönlü düzenek.



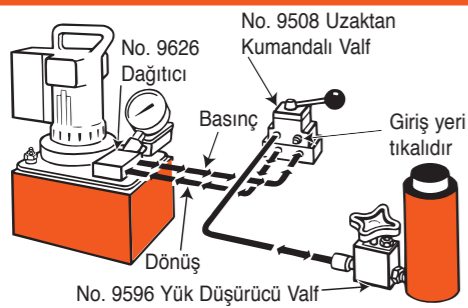
- 2 Pompa montajlı valfla kontrolü sağlanan devredeki çift yönlü silindir ya da silindirler.



- Yük düşürücü valflar ve çoklu valfları kapsayan, el pompalı, göstergeli, hortumlu ve çoklu kapama valfli basit tek yönlü düzenek.

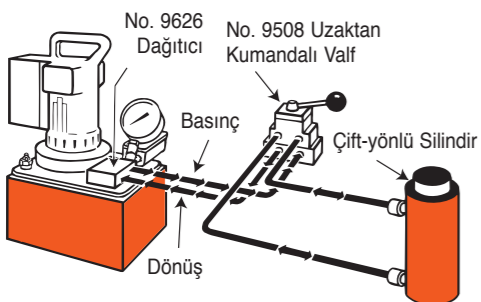


- 3 Uzaktan kumanda montajlı valfla kontrolü sağlanan tek yönlü silindir.



- 1 Silindir – hidrolik güç uygular
- 2 Pompa – mekanik enerjiyi sıvı enerjisine çeviren bir alet.
- 4 Gösterge(ölçek)–bar basıncını ve/ya da gücünü ölçer.
- 5 Hortum – hidrolik sıvıyı taşıır.
- 8 Çabuk bağlama –“hortum half” ve “silindir half” bağlayıcıları ayrıştırıldığında sıvı akış denetimi ve çabuk bağlantı için kullanılır. (No. 9796 ve 9798)
- 9 Kapama valfı–silindirlere ya da silindire hidrolik sıvının akımını düzenler. (No. 9642 veya 9644)
- 10 Yük düşürücü valf – uzun süreli yük tutumu gerektiğinde silindirin ölçülü alçaltması ve güvenlik sağlar (No. 9596)
- 11 T- profilli gösterge adaptörü – hidrolik sistemdeki herhangi bir yerdeki basınç/tonaj ölçeğinin kurulmasını sağlar (No. 9670)
- 12 Boru tıkaçı –Sistem içerisindeki kullanılmayan giriş yerlerinin bloke edilmesi için. (No. 9687)

- 4 Uzaktan kumanda montajlı valfla kontrolü sağlanan çift yönlü silindirler.



## Seçili Grafik

**Doğru pompayı seçin:** Aşağıdaki tablo 700 barlık Power Team pompasıyla çalıştırıldığında silindirin yükü kaldırması için gerekli olan zamanı hesaplamaya yardımcı olur. El pompaları için bu sayılar 25 mm'ye kadar ulaşan strok sayısını gösterir. Elektrikli/ havalı/ gazlı pompalar için 25 mm'yi aşan saniye sayısını gösterir.

		Silindir Kapasitesi ton														
		Aşama	5	10	15	20	25	30	55	75	100	150	200	300	400	500
El pompaları *	P12	Tek	14	32	44	65	72	93								
	P55	Tek	6	14	19	28	31	40	71							
	P19/	Düşük	4	8	10	15	17	21								
	P19L	Yüksek	13	30	42	59	68	86								
	P59F	Düşük	1,8	4,1	5,7	8	9	12	20	29						
		Yüksek	8	17	24	34	48	50	85	122						
	P59(L)	Düşük	1,5	3,2	4,7	7	7,7	9,7	16,7	23,9						
	P157	Yüksek	6	14	19	28	31	40	71	101						
	P159	Düşük	0,5	1	1,3	1,9	2,2	2,8	5	7	9	13	18			
	P300	Yüksek	7	15	21	30	34	43	77	110	143	200	250			
P460	Düşük	0,1	0,3	0,6	0,6	0,7	0,9	1,5	2,2	2,8	4,2	5,6	8,4	11,2		
	Yüksek	3,3	7,7	9	14	17,5	22	37	55	71	105	143	213	284		
Elektrikli hidrolik pompalar **	PE10	Düşük	0,5	1,2	1,6	2,2	2,6	3,2	5,5							
		Yüksek	6	13,4	18,9	27	31	39	66,2							
	PE17	Düşük	0,2	0,5	0,7	0,9	1,1	1,4	2,3	3,3	4,3	6,5	8,7			
		Yüksek	3,5	7,9	10,9	16	18	23	39	56,3	73	109	146			
	PE18	Düşük	0,4	0,8	1,2	1,6	1,8	2,3	3,9	5,7	7,3	10,8	14,6	21,9	29,2	
		Yüksek	3,3	7,5	10,3	15	17	21	37	53	69	102	136	207	276	
	PE21	Düşük	0,2	0,5	0,7	1	1,1	1,4	2,5	3,6	4,6	6,8	9,2	13,8	18,4	
		Yüksek	2,8	6,4	9	13	15	19	32	45,5	59	88	118	177	236	
	PED25	Düşük	0,2	0,4	0,6	0,9	1	1,3	2,2	3,2	4,1	6,1	8,3	12	15,7	19,9
		Yüksek	2,4	5,4	7,5	10,6	12,4	15,6	26,5	38,2	49,5	73,6	99,1	144,3	188,5	238,6
PE30	Düşük	0,2	0,45	0,6	0,9	1	1,3	2,2	3,2	4,1	6					
	Yüksek	2	4,5	6	9	10	13	22	32	41	60					
PE46	Düşük	0,1	0,3	0,4	0,5	0,6	0,7	1,3	1,8	2,4	3,5	4,7	7,2	9,6		
	Yüksek	1,3	2,9	4,1	5,9	6,8	8,6	14	22	28	42	56	84	112		
PE55/	Düşük	0,1	0,2	0,3	0,4	0,4	0,6	0,9	1,4	1,8	2,6	3,5	5,4	7,2		
PE60	Yüksek	1,1	2,4	3,4	4,8	5,6	7,1	12	17,8	23	34	45	69	92		
PQ60	Düşük	0,1	0,2	0,3	0,4	0,4	0,5	0,9	1,3	1,7	2,5	3,4	5,1	6,8	8,5	
	Yüksek	1	2,2	3,3	4,4	5,2	6,5	11	16,2	21	31	41	63	84	105	
PQ120	Düşük	0,1	0,2	0,3	0,4	0,4	0,5	0,9	1,3	1,7	2,5	3,4	5,1	6,8	8,5	
	Yüksek	0,5	1,1	1,6	2,2	2,6	3,2	5,5	7,7	10	15	21	30	40	50	
PE400	Düşük	0,1	0,1	0,2	0,2	0,3	0,3	0,6	0,8	1	1,5	2,1	3	4	5	
	Yüksek	0,1	0,3	0,4	0,6	0,7	0,9	1,6	2,2	2,9	4,4	5,9	8,7	11,6	14,5	
Havalı hidrolik pompalar **	PA6/	Tek	10	22,4	31	44,4	51,3	65,2	-	-	-	-	-	-	-	
	PA9	Tek	10	22,4	31	44,4	51,3	65,2	-	-	-	-	-	-	-	
	PA17	Düşük	0,2	0,5	0,7	0,9	1,1	1,4	2,3	3,3	4,3	6,5	8,7	-	-	
		Yüksek	3,5	7,9	10,9	16	18	23	39	56	73	109	146			
	PA46	Düşük	0,1	0,3	0,4	0,5	0,6	0,7	1,3	2	2,4	3,5	4,7	7,2	9,6	
	Yüksek	1,3	2,9	4,1	5,9	6,8	8,6	14	22	28	42	56	84	112		
PA55	Düşük	0,1	0,3	0,4	0,6	0,7	0,9	1,5	2,2	2,8	4,1	5,5	8,4	11,2		
	Yüksek	1,1	2,4	3,4	4,8	5,6	7,1	12	18	23	34	45	69	92		
Gazlı hidrolik pompalar **	PG30	Düşük	0,3	0,7	1	1,3	1,6	2	3,3	4,8	6,2	9,3	12,4	18,1	-	
		Yüksek	2	4,5	6,3	8,9	10,3	13	22	31,8	41,3	61,4	83	121	-	
	PG55	Düşük	0,1	0,3	0,4	0,6	0,7	0,8	1,4	2	2,6	3,9	5,2	7,6	9,9	
		Yüksek	1,1	2,5	3,5	4,9	5,6	7,1	12,1	17,3	22,5	33,5	45	66	86	
	PG120	Düşük	0,1	0,3	0,4	0,6	0,7	0,8	1,4	2	2,6	3,9	5,2	7,6	9,9	
	Yüksek	0,5	1	1,5	2	2,4	3	5,1	7,3	9,5	14,2	19,1	27,8	36,3		
PG400	Düşük	0,1	0,1	0,2	0,2	0,3	0,3	0,6	0,8	1	1,5	2	3	3,8		
	Yüksek	0,2	0,3	0,5	0,7	0,8	1	1,7	2,4	3,1	4,6	6,2	9	11,8		

- Genel olarak tavsiye edilen  
- Marjinal kontrol  
- Çoğu uygulama için önerilmez

**Hız:**  
\* 25 mm'yi aşan strok sayısı  
\*\* 25 mm'yi aşan saniye sayısı

## Seçim Tablosu – Doğru silindir seçimi

Ton	Piston Retrakte Faaliyet (etki)	seyri (vuruş) mm	yüksekliği mm	Dönüş tipi	Temel montaj Kolarlı			Sipariş no.
					Görev	deliği	uç	
2		127	233		Yüks.	-	✓	RP25
5 Çek.		139,7	302		Yüks.	-	✓	RP55
5		25,4	111		Yüks.	✓	✓	C51C
		82,6	165		Yüks.	✓	✓	C53C
		133,4	216		Yüks.	✓	✓	C55C
		133,4	267		Yüks.	-	✓	C55CBT
		184,2	273		Yüks.	✓	✓	C57C
		235	324		Yüks.	✓	✓	C59C
		14,3	41		Yüks.	✓	-	RLS50
		257,2	349		Yüks.	✓	✓	C1010C
10		257,2	394		Yüks.	-	✓	C1010CBT
		308	400		Yüks.	✓	✓	C1012C
		358,8	451		Yüks.	✓	✓	C1014C
		25,4	92		Yüks.	✓	✓	C101C
		54	121		Yüks.	✓	✓	C102C
		104,8	172		Yüks.	✓	✓	C104C
		155,6	248		Yüks.	✓	✓	C106C
		155,6	292		Yüks.	-	✓	C106CBT
		206,4	299		Yüks.	✓	✓	C108C
		254	391		Yüks.	✓	✓	RD1010
		158,8	297		Yüks.	✓	✓	RD106
		63,5	133		Yüks.	✓	-	RH102
		203,2	287		Yüks.	✓	-	RH108
		11,1	45		Yüks.	✓	-	RLS100
		38,1	89		Yüks.	-	-	RSS101
	12		7,9	56		Yüks.	✓	✓
		41,3	122		Yüks.	-	✓	RH121
		41,3	122		Yüks.	-	✓	RH121T
		76,2	184		Yüks.	-	✓	RH123
		257,2	373		Yüks.	✓	✓	C1510C
15		308	424		Yüks.	✓	✓	C1512C
		358,8	475		Yüks.	✓	✓	C1514C
		406,4	522		Yüks.	✓	✓	C1516C
		25,4	124		Yüks.	✓	✓	C151C
		54	149		Yüks.	✓	✓	C152C
		104,8	200		Yüks.	✓	✓	C154C
		155,6	271		Yüks.	✓	✓	C156C
		206,4	322		Yüks.	✓	✓	C158C
17,5		50,8	175		Yüks.	✓	-	RT172
		54	162		Yüks.	-	-	RA202
		104,8	213		Yüks.	-	-	RA204
		155,6	264		Yüks.	-	-	RA206
20		50,8	156		Yüks.	✓	✓	RH202
		76,2	154		Yüks.	✓	-	RH203
		152,4	308		Yüks.	✓	✓	RH206
		11,1	51		Yüks.	✓	-	RLS200
		44,5	95		Yüks.	-	-	RSS202
		260,4	375		Yüks.	✓	✓	C2510C
		311,2	425		Yüks.	✓	✓	C2512C
		362	476		Yüks.	✓	✓	C2514C
25		362	543		Yüks.	-	✓	C2514CBT
		25,4	140		Yüks.	✓	✓	C251C
		50,8	165		Yüks.	✓	✓	C252C
		101,6	216		Yüks.	✓	✓	C254C
		158,8	273		Yüks.	✓	✓	C256C
		158,8	314		Yüks.	-	✓	C256CBT
		209,6	324		Yüks.	✓	✓	C258C
		362	518		Yüks.	✓	✓	RD2514
		158,8	340		Yüks.	✓	✓	RD256

Ton	Piston Retrakte Faaliyet (etki)	seyri (vuruş) mm	yüksekliği mm	Dönüş tipi	Temel montaj Kolarlı			Sipariş no.	
					Görev	deliği	uç		
30		54	187		Yüks.	-	-	RA302	
		104,8	238		Yüks.	-	-	RA304	
		155,6	289		Yüks.	-	-	RA306	
		257,2	438		Yüks.	-	✓	RH3010	
		63,5	159		Yüks.	✓	✓	RH302	
		76,2	179		Yüks.	✓	-	RH303	
		152,4	248		Yüks.	✓	✓	RH306	
		152,4	281		Yüks.	✓	-	RH306D	
		149,2	283		Yüks.	-	-	RHA306	
		12,7	59		Yüks.	✓	-	RLS300	
		61,9	117		Yüks.	-	-	RSS302	
		63,5	214		Yüks.	✓	-	RT302	
	50		76,2	181		Yüks.	✓	✓	RH503
			15,9	67		Yüks.	✓	-	RLS500S
			60,3	127		Yüks.	-	-	RSS502
			76,2	268		Yüks.	✓	-	RT503
		260,4	384		Yüks.	✓	✓	C5510C	
		336,6	460		Yüks.	✓	✓	C5513C	
		50,8	175		Yüks.	✓	✓	C552C	
		108	232		Yüks.	✓	✓	C554C	
		158,8	283		Yüks.	✓	✓	C556C	
		254	329		Yük	-	-	R5510C	
55		254	365		Yük	-	-	R5510L	
		50,8	125		Yük	-	-	R552C	
		50,8	162		Yük	-	-	R552L	
		152,4	264		Yük	-	-	R556C	
		152,4	321		Yük	-	-	R556L	
		254	384		Yüks.	✓	-	RA5510	
		54	171		Yüks.	-	-	RA552	
		104,8	222		Yüks.	-	-	RA554	
		155,6	273		Yüks.	✓	-	RA556	
		155,6	318		Yüks.	-	-	RA556L	
		50	125		Yük	Yüks.	-	RC0552P	
		333,4	504		Yüks.	✓	✓	RD5513	
60		463,6	657		Yüks.	✓	✓	RD5518	
		158,8	329		Yüks.	✓	✓	RD556	
		257,2	459		Yüks.	-	✓	RH6010	
		76,2	235		Yüks.	✓	✓	RH603	
		127	241		Yüks.	✓	-	RH605	
		152,4	318		Yüks.	✓	✓	RH606	
		101,6	241		Yüks.	✓	-	RHA604D	
		333,4	492		Yüks.	-	✓	C7513C	
	75		155,6	314		Yüks.	-	✓	C756C
			15,9	79		Yüks.	✓	-	RLS750S
			333,4	518		Yüks.	✓	✓	RD8013
			260,4	429		Yüks.	-	✓	C10010C
		50,8	219		Yüks.	-	✓	C1002C	
		168,3	337		Yüks.	-	✓	C1006C	
		254	343		Yük	-	-	R10010C	
		254	372		Yük	-	-	R10010D	
100		254	387		Yük	-	-	R10010L	
		50,8	140		Yük	-	-	R1002C	
		50,8	169		Yük	-	-	R1002D	
		50,8	184		Yük	-	-	R1002L	
		152,4	241		Yük	-	-	R1006C	
		152,4	270		Yük	-	-	R1006D	
		152,4	286		Yük	-	-	R1006L	
		54	197		Yüks.	-	-	RA1002	
		158,8	298		Yüks.	-	-	RA1006	

Ton	Piston Retrakte Faaliyet (etki)	seyri (vuruş) mm	yüksekliği mm	Dönüş tipi	Temel montaj Kolarlı			Sipariş no.	
					Görev	deliği	uç		
100		158,8	340		Yük	Yüks.	-	-	RA1006L
		45	137		Yük	Yüks.	-	-	RC1002P
		333,4	515		Yüks.	✓	✓	RD10013	
		511,2	718		Yüks.	✓	✓	RD10020	
		168,3	350		Yüks.	✓	✓	RD1006	
		38,1	165		Yüks.	-	-	RH1001	
		260,4	503		Yüks.	-	✓	RH10010	
		76,2	254		Yüks.	-	-	RH1003	
		152,4	314		Yüks.	✓	-	RH1006	
		15,9	86		Yüks.	✓	-	RLS1000S	
		57,2	140		Yüks.	-	-	RSS1002	
		38,1	144		Yüks.	-	-	RSS1002D	
		123,8	384		Yüks.	✓	-	RT1004	
	150		254	365		Yük	-	-	R15010C
			254	392		Yük	-	-	R15010D
			254	410		Yük	-	-	R15010L
		50,8	162		Yük	-	-	R1502C	



### IHTİYAÇ DUYDUĞUNUZ SİLİNDİR ÇEŞİDİ?

**1. Silindirin güç kapasitesini belirleme:**

Güç kg Silindir etki alanı (cm<sup>2</sup>) X Pompa basıncı

**2. Silindirin yağ kapasitesini belirleme:**

Yağ kapasitesi (cm<sup>3</sup>) Silindir etki alanı (cm<sup>2</sup>) X Silindir vuruşu (cm)

**3. Çoklu silindir sistemi için gerekli olan rezervuar kapasitesi belirleme:**

Kullanılabilir yağ Silindirin yağ kapasitesi (cm<sup>3</sup>) X Sistemdeki (düzenek) silindir sayısı

Not: Çift etkili silindirler için, kapasiteyi belirlemek için silindirin rot başı ucundaki yağ çıkarılmalı

### Düşük profil [RLS-Serisi]

Tek yönlü | Yay dönüşü

Oldukça küçük yerlere sığabilir

- Dişi yarı kuplör her silindirde standarttır
- Eşsiz ağır görev yayı hızlı piston dönüşünü sağlar



Güç ton	Vuruş mm	Sipariş no.	Yağ kapasitesi cm <sup>3</sup>	Retrakte yükseklik mm	Ağırlık kg.
5	14,3	RLS50	10	41,3	1,0
10	11,1	RLS100	17	44,5	1,5
20	11,1	RLS200	33	50,8	2,5
30	12,7	RLS300	53	58,7	3,9
50	15,9	RLS500S	99	66,7	6,3
75	15,9	RLS750S	163	79,4	10,6
100	15,9	RLS1000S	202	85,7	13,6
150	14,3	RLS1500S	282	101,6	23,6

### Bodur silindirler [RSS-Serisi]

Tek yönlü | Yay dönüşü

Silindirin sınırlandırılmış alanı

- Oluklu piston segmanı yükün kaymasını engeller
- Silindirler full kapasitede etkisiz kalabilir



Güç ton	Vuruş mm	Sipariş no.	Yağ kapasitesi cm <sup>3</sup>	Retrakte yükseklik mm	Ağırlık kg.
10	38,1	RSS101	56	88,9	2,7
20	44,5	RSS202	126	95,3	4,5
30	61,9	RSS302	259	117,5	6,7
50	60,3	RSS502	374	127,0	10,5
100	57,2	RSS1002	725	139,7	21,4
100	38,1	RSS1002D	482	144,5	24,7
250	76,2	RSS2503	2.469	290,5	99,7

### Genel amaç [C-Serisi]

Tek yönlü | Yay dönüşü

Ağır yük kaldırma veya itme

- Krom kaplı piston rodu yıpranma ve paslanmaya dirençlidir
- Dayanıklı olması için çelik silindir gövdesi



Güç ton	Vuruş mm	Sipariş no.	Yağ kapasitesi cm <sup>3</sup>	Retrakte yükseklik mm	Ağırlık kg.
5	25,4	C51C	18	110,3	1,0
5	82,6	C53C	52	165,1	1,5
5	133,4	C55C	85	215,9	1,8
5	184,2	C57C	118	273,1	2,3
5	235,0	C59C	151	323,9	2,6
10	25,4	C101C	36	92,1	1,8
10	54,0	C102C	79	120,7	2,3
10	104,8	C104C	151	171,5	3,0
10	156,6	C106C	225	247,7	4,3
10	206,4	C108C	362	298,5	5,0
10	257,2	C1010C	370	349,3	5,9
10	308,0	C1012C	444	400,1	6,6
10	358,8	C1014C	518	450,9	7,3
10	406,4	C1016C	592	520,7	8,4
15	25,4	C151C	51	123,8	3,4
15	54,0	C152C	110	149,2	4,0
15	104,8	C154C	211	200,0	5,2
15	155,6	C156C	315	271,4	6,9
15	206,4	C158C	418	322,2	8,1
15	257,2	C1510C	521	373,0	9,4
15	308,0	C1512C	625	423,8	10,5
15	358,8	C1514C	728	474,6	11,8
15	406,4	C1516C	824	522,3	12,8
25	25,4	C251C	84	139,7	5,4
25	50,8	C252C	169	165,1	6,3
25	101,6	C254C	338	215,9	8,0
25	158,8	C256C	528	273,1	9,8
25	209,6	C258C	697	323,9	11,6
25	260,4	C2510C	865	374,4	13,3
25	311,2	C2512C	1.036	425,5	15,0
25	362,0	C2514C	1.205	476,3	16,7
55	50,8	C552C	362	174,6	14,7
55	108,0	C554C	769	231,8	18,7
55	158,8	C556C	1.131	282,6	23,1
55	260,4	C5510C	1.853	384,2	30,4
55	336,6	C5513C	2.398	460,4	35,3
75	155,6	C756C	1.596	314,3	33,3
75	333,4	C7513C	3.421	492,1	49,6
100	50,8	C1002C	675	219,1	28,5
100	168,3	C1006C	2.245	336,6	41,2
100	260,4	C10010C	3.467	428,6	51,2

### Merkez Çukuru [RH-Serisi]

Tek yönlü | Yay dönüşü

Kabloların gerilmesi ve çekmesi, bağlantı civatası, kuvvetleme vidaları için ideal

- RH120 dışındaki tüm silindirler dişi half kuplör ile döşelidir



Güç ton	Vuruş mm	Sipariş no.	Yağ kapasitesi cm <sup>3</sup>	Delik çapı mm	Retrakte yükseklik mm	Ağırlık kg.
10	63,5	RH102	91	19,4	134,9	4,1
10	203,2	RH108	290	19,4	287,3	8,5
12	7,9	RH120	14	17,5	55,6	1,4
12	41,3	RH121	74	20,2	122,2	3,0
12	41,3	RH121T	74	17,5	122,2	3,0
12	76,2	RH123	136	20,6	184,2	4,0
20	50,8	RH202	155	27,4	155,6	7,3
20	76,2	RH203	193	26,6	154,0	9,1
20	152,4	RH206	465	27,4	308,0	13,7
30	63,5	RH302	260	32,9	158,8	11,6
30	149,2	RHA306	625	32,5	283,4	9,9
30	152,4	RH306	625	32,5	247,7	17,7
50	76,2	RH503	534	42,5	181,0	21,2
60	76,2	RH603	607	54,0	235,0	27,2
60	152,4	RH606	1.211	54,0	311,2	35,4
100	76,2	RH1003	1.014	79,4	254,0	52,2

### Alüminyum [RA-Serisi]

Tek yönlü | Yay dönüşü

Kaldırma ve diğer üretim dışı işlemler için

- Çelik silindirlerin yarı ağırlığı
- Alüminyum gövdesi patlayıcı alanlarda kıvılcımlanmaya karşı dirençlidir



Güç ton	Vuruş mm	Sipariş no.	Yağ kapasitesi cm <sup>3</sup>	Retrakte yükseklik mm	Ağırlık kg.
20	54,0	RA202	154	161,9	3,5
20	104,8	RA204	300	212,7	4,2
20	155,6	RA206	445	263,5	5,1
30	54,0	RA302	226	187,3	5,0
30	104,8	RA304	439	238,1	5,9
30	155,6	RA306	652	288,9	6,8
55	54,0	RA552	386	171,5	7,3
55	104,8	RA554	746	222,3	8,9
55	155,6	RA556	1.109	273,1	10,9
55	254,0	RA5510	1.811	384,2	14,4
100	54,0	RA1002	718	196,9	15,1
100	158,8	RA1006	2.116	298,5	22,6

### Yüksek tonaj [R..C-Serisi]

Tek yönlü | Yük dönüşü

Düşük devre uygulaması için itme, pres

- Düşük devre, yer çekimi dönüşü
- Güvenirlik ve güç için ısıyla işlenmiş alaşım piston ve gövdesi



Güç ton	Vuruş mm	Sipariş no.	Ölçek kapasitesi cm <sup>3</sup>	Retrakte yükseklik mm	Ağırlık kg.
55	51	R552C	362	125,4	12,3
55	152	R556C	1.087	227,0	22,7
55	254	R5510C	1.811	328,6	32,7
100	51	R1002C	677	139,7	23,6
100	152	R1006C	2.030	241,3	40,4
150	51	R1502C	1.007	161,9	41,8
150	152	R1506C	3.019	263,5	68,6
150	254	R15010C	5.032	365,1	95,3
200	51	R2002C	1.355	190,5	65,8
200	152	R2006C	4.062	292,1	100,3
280	51	R2802C	1.861	190,5	91,6
280	152	R2806C	5.583	292,1	136,7
355	51	R3552C	2.326	231,8	137,1
355	152	R3556C	6.975	233,4	197,0
355	254	R35510C	11.624	435,0	256,5
430	51	R4302C	2.841	263,5	199,8
430	152	R4306C	8.520	365,1	276,5
565	51	R5652C	3.710	292,1	289,7
565	152	R5656C	11.129	393,7	389,5
565	254	R56510C	18.548	495,3	489,4

### Yüksek tonaj [RC..C-Serisi]

Tek yönlü | Yük dönüşü

İtme, pres ve kaldırma

- Düşük devre/yer çekimi dönüşü
- Geri dönüş portu pistonu yük altında fazla genişlemekten engeller
- Güvenirlik ve güç için ısıyla işlenmiş alaşım piston ve gövdesi



Güç ton	Vuruş mm	Sipariş no.	Yağ kapasitesi cm <sup>3</sup>	Retrakte yükseklik mm	Ağırlık kg.
740	50	RC7402C	4.811	265	300
740	150	RC7406C	14.132	365	416
740	250	RC74010C	24.053	465	530
965	50	RC9652C	6.283	290	423
965	150	RC9656C	18.850	390	577
965	250	RC96510C	31.416	490	725
1220	50	RC12202C	7.952	415	766
1220	150	RC12206C	23.856	440	960
1220	250	RC122010C	39.761	615	1147



## Kilitleme halkası

[R..L-Serisi]

Tek yönlü | Yük dönüşü

### İtme, mekanik yük tutma

- Yükü desteklemeye yönelik artı mekanik kilitleme
- Hidrolik basınç salım ile uzun süre boyunca yük kaldırma desteklemesi



## Kilitleme halkası

[RA..L-Serisi]

Tek yönlü | Yay dönüşü

### Taşınabilirlik önemli bir faktör olduğunda

- Çelik silindirlerin yarı ağırlığı
- Hidrolik basınç salım ile uzun süre boyunca yük kaldırma desteklemesi



Güç ton	Vuruş mm	Sipariş no.	Yakıt kapasitesi cm <sup>3</sup>	Retrakte yükseklik mm	Ağırlık kg.
55	155,5	RA556L	1.109	317,5	13,4
100	158,8	RA1006L	2.116	339,7	29,1

## Döner başlıklar

[Silindirlerle kullanım için]

### Kaçık merkezli yüklemenin azaltılması

- 5 dereceye kadar devirme (meyil)
- Başlığın tepesindeki radial yivleri yük kaymasını azaltır



Silindirlerle kullanım için	Sipariş no.	Güç ton	Ağırlık kg.
RC740°C + RC965°C	2000824	740-965	72
RC1220°C + ..D + ..L	2000825	1220	113
RC740*D	2000822	740	19
RC965*D	2000823	965	40
RC740*L + RC965*L	2000824	740-965	72
RL*	420866	55-100	1
RC* + RL*	420867	150-200	4
RC* + RL*	420868	280	6
RC* + RL*	420869	355	17
RC* + RL*	420870	435	24
RC* + RL*	420871	565	35

## Kilitleme halkası

[RC..L-Serisi]

Tek yönlü | Yük dönüşü

### İtme, mekanik yük tutma

- Yük desteğini desteklemeye yönelik pozitif mekanik kitleme



Güç ton	Vuruş mm	Sipariş no.	Yakıt kapasitesi cm <sup>3</sup>	Retrakte yükseklik mm	Ağırlık kg.
740	50	RC7402L	4.811	395	545
740	150	RC7406L	14.432	495	683
740	250	RC74010L	24.053	595	821
965	50	RC9652L	6.280	455	714
965	150	RC9656L	18.849	555	990
965	250	RC96510L	31.400	635	1.170
1220	50	RC12202L	7.949	443	969
1220	150	RC12206L	23.857	598	1.310
1220	250	RC122010L	39.741	698	1.530



## Yassı kilitleme halkası

[RC..P-Serisi]

Tek yönlü | Yük dönüşü

### Alanın sınırlı olduğu yerde kullanmak için

- Hidrolik basınç salım ile uzun süre boyunca yük kaldırma desteklemesi
- Geri-dönüş portu, pistonu yük altında fazla genişlemekten engeller

Güç ton	Vuruş mm	Sipariş no.	Yakıt kapasitesi cm <sup>3</sup>	Retrakte yükseklik mm	Ağırlık kg.
55	50	RC0552P	355	125	11
100	45	RC1002P	597	137	22
155	45	RC1552P	905	148	39
240	45	RC2402P	1.413	155	59
380	45	RC3802P	2.208	178	110
620	45	RC6202P	3.618	192	193



### Power Team bir proje çalışmasını örneklendiriyor.

#### Sorun : aşım (fazlalık)

Zemin girişi ve Yeni tesisler için alan oluşturmak için ana duvarları kaldırarak 1,4 metreye kadar temel zemini düşürme.

#### Çözüm :

Her kiriş boyunca genişleyecek olan silindirler ve birkaç Power Team el pompaları kullanma. Silindirlerin kaldırma ekipmanını desteklemek için var olan boşluklara yerleştirilmesi öngörüldü.



## Yüksek tonajlı [R..D-Serisi]

Çift yönlü | Hidrolik dönüş

İtme-çekme, alçak devre uygulaması için pres

- Dahili güvenlik emniyet valfı, geri çekme devresinin aşırı basınçlanmasını engeller



Güç ton	Vuruş mm	Sipariş no.	Ölkapasitesi cm³	İtme Çekme	yükseklik mm	Retrakte Ağırlık kg.
100	50,8	R1002D	676	315	168,7	24,5
100	152,4	R1006D	2.027	945	270,3	36,8
100	254,0	R10010D	3.378	1.574	371,9	49,0
150	50,8	R1502D	1.007	485	188,9	43,1
150	152,4	R1506D	3.021	1.456	290,5	61,7
200	50,8	R2002D	1.355	643	206,8	61,7
200	152,4	R2006D	4.064	1.929	308,4	84,9
200	254,0	R20010D	6.773	3.214	410,0	108,5
280	51,8	R2802D	1.861	774	233,8	99,4
280	152,4	R2806D	5.579	2.322	335,4	134,8
280	254,0	R28010D	9.299	3.870	437,0	170,7
355	50,8	R3552D	2.326	777	288,9	147,0
355	152,4	R3556D	6.977	2.332	390,5	191,1
430	50,8	R4302D	2.840	977	312,7	199,3
430	152,4	R4306D	8.521	2.932	414,3	253,3
430	254,0	R43010D	14.202	4.887	515,9	305,5
565	50,8	R5652D	3.710	1.260	345,3	281,0
565	152,4	R5656D	11.129	3.779	446,9	350,4
565	254,0	R56510D	18.548	6.298	548,5	420,4

## Yüksek tonaj [RD-Serisi]

Çift yönlü | Hidrolik dönüş

İtme-çekme,yüksek devre uygulaması için pres

- Yükleme başlığındaki oluklu zil deseni yük kaymasına karşı koruma sağlar



Güç ton	Vuruş mm	Sipariş no.	Ölkapasitesi cm³	İtme Çekme	Retrakte yükseklik mm	Ağırlık kg.	
10	4	158,8	RD106	228	90	296,9	10,0
10	4	254,0	RD1010	366	144	398,5	12,7
25	8	158,8	RD256	528	166	314,3	18,1
25	8	362,0	RD2514	1.205	376	517,5	29,5
55	28	158,8	RD556	1.132	577	329,4	27,9
55	28	333,4	RD5513	2.376	1.212	504,0	40,9
55	28	460,4	RD5518	3.280	1.673	657,2	64,5
80	44	333,4	RD8013	3.421	1.901	517,5	53,6
100	44	168,3	RD1006	2.242	959	350,0	57,2
100	44	333,4	RD10013	4.440	1.902	515,1	82,2
100	44	511,2	RD10020	6.809	2.919	718,3	118,0
150	73	168,3	RD1506	3.334	1.606	377,8	85,4
150	73	333,4	RD15013	6.604	3.180	542,9	123,5
150	73	460,4	RD15018	9.132	4.392	673,9	170,7
200	113	168,3	RD2006	4.485	2.457	406,4	118,9
200	113	333,4	RD20013	8.886	4.869	571,5	161,6
200	113	460,4	RD20018	12.270	6.722	723,9	200,7
300	147	152,4	RD3006	5.920	2.903	488,9	172,5
300	147	330,2	RD30013	12.825	6.281	630,2	296,9
400	186	152,4	RD4006	7.724	4.051	489,7	265,6
400	186	330,2	RD40013	16.744	8.790	667,5	349,6
500	245	152,4	RD5006	9.774	4.838	522,3	371,8
500	245	330,2	RD50013	21.189	10.480	700,1	495,8

## Merkez boşluğu [RH-Serisi]

Çift yönlü

Kabloların gerilmesi ve çekmesi, bağlantı civatası, kuvvetleme vidaları için ideal

- Dahili güvenlik özelliği geri çekme devresinin aşırı basınçlanmasını engeller



Güç ton	Vuruş mm	Sipariş no.	Yakıt kapasitesi cm³	Delik çapı mm	Retrakte yükseklik mm	Ağırlık kg.
30 (15)	76,2	RH303	122	32,5	179,4	13,5
30 (15)	152,4	RH306D	247	32,5	281,0	20,4
30 (20)	257,2	RH3010	410	33,3	438,2	27,7
60 (25)	101,6	RHA604D	469	54,0	241,3	16,2
60 (25)	127,0	RH605	586	54,0	241,3	33,1
60 (40)	257,2	RH6010	754	54,4	458,8	54,5
100 (45)	38,1	RH1001	293	79,8	165,1	38,6
100 (50)	152,4	RH1006	895	52,4	314,3	43,1
100 (45)	257,2	RH10010	1996	79,8	495,3	109,0
150 (70)	127,0	RH1501	1268	65,1	311,2	67,2
150 (75)	203,2	RH1508	1843	80,2	349,3	103,1
200 (75)	203,2	RH2008	3214	103,2	408,0	142,0

## Yüksek tonajlı [RC..D-Serisi]

Çift yönlü | Hidrolik dönüş

İtme-, Çekme- und Pressarbeiten

- Silindirler sertleşmiş başlıklarla standart hale gelir



Güç ton	Vuruş mm	Sipariş no.	Yakıt kapasitesi cm³	Retrakte yükseklik mm	Ağırlık kg.
740	50	RC7402D	4.811	283	304
740	150	RC7406D	14.132	398	398
740	250	RC74010D	24.053	508	490
965	50	RC9652D	6.283	310	434
965	150	RC9656D	18.850	420	551
965	250	RC96510D	31.416	530	668
1220	50	RC12202D	7.952	330	584
1220	150	RC12206D	23.856	440	731
1220	250	RC122010D	39.761	550	878

## El pompaları [P-Serisi]

Tek-hızlı | İki hızlı

Hafif ve çelik dizayn

- Bütün pompalar iç güvenlik valfleriyle donanımlıdır
- Tüm metal konstrüksiyon, kaynak bazlı alanlarda bile yanmaz



Silindir tipi	Ölkapasitesi cm³	Hız	Sipariş no.	Kapasitesi / Vuruş Düşük Yüksek	Ağırlık kg.	
Tek-yönlü	148	1	P12	1,1	2,6	
	328	2	P19	5	3,0	
	443	2	P19L	4,1	2,3	
	738	1	P55	2,6	7,2	
	738	2	P59	10,9	2,6	7,8
	1082	2	P59L	12	2,6	4,1
	2245	2	P157	10,7	2,6	11,8
	2245	2	P159	42,6	2,6	11,8
	5081	2	P300	42,6	2,6	25,1
	7539	2	P460	120,5	4,6	24,9
	738	2	P59F	9,0	2,1	6,4
Ayak pomp.	738	2	P59F	9,0	2,1	6,4
	2245	2	P157D	10,7	2,6	13,1
	2245	2	P159D	42,6	2,6	12,7
	5081	2	P300D	42,6	2,6	25,9
Çift-yönlü	7539	2	P460D	120,5	4,6	26,3

## Benzin pompaları [PG30/55/120-Serisi]

Benzin motorlu

Uzak konumlar için uygun

- Sıkıştırılmış hava ve elektriğin mevcut olmadığı çalışma alanlarında mantıklı bir seçim
- Var olan daha büyük rezervuarlar için



Silindir tipi	Kullanılabilir lt.	Kw.	Sipariş no.	Kontrol valfi	Ağırlık kg.
Tek-yönlü	6	1,15	PG303	İleri tutma dönüşü	14,5
	20,8	4,5	PG553	İleri tutma dönüşü	54,5
	20,8	4,10	PG1203	İleri tutma dönüşü	70,0
Çift-yönlü	6	1,5	PG304	İleri tutma dönüşü	14,5
	20,8	4,5	PG554	İleri tutma dönüşü	54,5
	20,8	4,1	PG1204	İleri tutma dönüşü	70,0

## Hava pompaları [PA6/PA9-Serisi]

Tek-yönlü / Çift-yönlü

Kompak, hafif ve taşınabilir

- Hava temini 3-8 bar
- Makul fiyata ihtiyacı olan hızlı sana sağlayan bir el pompasını idare etmekten daha kolaydır



Silindir tipi	Yakıt lt.	Kontrol	Order No.	Tank	Ağırlık kg.
Tek-yönlü	0,5	Ayak	PA9	Alüminyum	6,8
	0,5	El	PA9H	Alüminyum	6,8
	1,6	Ayak	PA6	Polietilen	6,3
	1,6	Uzaktan kontr.	PA6R	Polietilen	9,3
	1,6	Uzaktan kontr.	PA6RM	Metal	9,8
	7,3	Ayak	PA6-2	Polietilen	11,1
	1,6	Ayak	PA6M	Metal	8,2
	3,0	Ayak	PA6M-1	Metal	10,7
	9,1	Ayak	PA6M-2	Metal	14,5
	1,6	Manüel	PA6D	Polietilen	8,3
	Çift-yönlü	1,6	Manüel	PA6DM	Metal
3,0		Manüel	PA6DM-1	Metal	12,7
7,3		Manüel	PA6D-2	Polietilen	13,0
9,1		Manüel	PA6DM-2	Metal	16,4

## Hava pompaları [PA17/46/55-Serisi]

İki hızlı

Enerji kaynağı olarak havanın tercih edildiği yerde kullanım

- Döner tarz hava motoru



Silindir tipi	Kullanılabilir lt.	Sipariş no.	Kontrol valfi	Ağırlık kg.
Tek-yönlü	4,7	PA172	İleri tutma	18,1
	9,5	PA462	İleri tutma dönüşü	27,2
Tek-yönlü/çift-yönlü	4,7	PA174	İleri tutma dönüşü	18,6
	9,5	PA464	İleri tutma dönüşü	27,6
	9,5	PA464R	İleri tutma dönüşü	35,3
	9,5	PA464RA	Oto damper	35,8
	9,5	PA554	İleri tutma dönüşü	32,0

Tek yönlü silindirlerle kullanım için

Çift yönlü silindirlerle kullanım için

## Elektrikli/şarjlı pompa [PR10-Serisi] iki hızlı

## Kompak ambalajında yüksek verim

- Hidrolik silindirler ve gereçler için taşınabilir güç kaynağı
- Modeller herhangi bir 12 voltluk bataryaya bağlamak için krokodil pensili 2,4 m güç kablosuna sahiptir



1. 1/dakika	2. 0.2	Yakıt kapasitesi Litre	12V DC-birim fonksiyonu	Tank	Sipariş no.	Kg. dahili yakıt
1,9	0.2	1	Oto damper	Poly	PR102A	9
1,9	0.2	1	İleri tutma dönüşü	Poly	PR102	9
3,9	0.3	5	İleri tutma dönüşü	Poly	PE172DC	23

1. 1/dakika	2. 0.2	Yakıt kapasitesi Litre	Kontrol	Fonksiyon	Tank	Sipariş no.	Kg. dahili Yakıt
1.9	0.2	1	Man.	İleri tutma dönüşü	Poly	PR104	9
3.9	0.3	5	Man.	İleri tutma dönüşü	Poly	PE174DC	23

## Elektrik pompası [PE17-Serisi] iki hızlı

## Bakım ve inşaa uygulamaları inşaat

- Oldukça sessiz ses seviyesi (67-81 dBA)
- Bakım ve inşaa uygulamaları için



1. 1/dakika	2. 0.2	Yakıt kapasitesi Litre	Kontrol	Fonksiyon	Tank	Sipariş no.	Kg. dahili Yakıt
3.9	0.2	6	Man.	Autom. Çekme	Metal	PE172AM-E220	24
3.9	0.2	5	Man.	Autom. Çekme	Poly	PE172A-E220	20
3.9	0.2	6	Man.	İleri tutma dönüşü	Metal	PE172M-E220	24
3.9	0.2	5	Man.	İleri tutma dönüşü	Poly	PE172-E220	20
3.9	0.2	6	M.ventil	İleri tutma dönüşü	Metal	PE172SM-E220	24
3.9	0.2	5	M.ventil	İleri tutma dönüşü	Poly	PE172S-E220	20

1. 1/dakika	2. 0.2	Yakıt kapasitesi Litre	Kontrol	Fonksiyon	Tank	Sipariş no.	Kg. dahili Yakıt
3.9	0.2	5	Man.	İleri tutma dönüşü	Poly	PE174-E220	20
3.9	0.2	6	Man.	İleri tutma dönüşü	Metal	PE174M-E220	24

## Elektrik pompası [PE30-Serisi] iki hızlı

## Bakım ve inşaa uygulamaları için ideal

- Voltaj nominal sıcaklık değeri %50 düşürüldüğünde bile tam yükte çalışır



1. 1/dakika	2. 0.5	Yakıt kapasitesi Litre	Kontrol	Fonksiyon	Tank	Sipariş no.	Kg. dahili Yakıt
5	0.5	3.5	Man.	Oto damper	Alum	PE302A-E220	19
5	0.5	5.5	Elschal-ter	İleri tutma dönüşü	Alum	PE302-E220	19
5	0.5	3.5	Elschal-ter	İleri tutma dönüşü	Alum	PE303-E220	19
5	0.5	3.5	Man.	İleri tutma dönüşü	Alum	PE303R-E220	19
5	0.5	3.5	M.ventil	İleri tutma dönüşü	Alum	PE302S-E220	19
5	0.5	3.5	Man.	İleri tutma dönüşü	Alum	PE302R-E220	19
5	0.5	6	Man.	İleri tutma dönüşü	Alum	PE303R-2-E220	22
5	0.5	6	Man.	Oto damper	Alum	PE302A-2-E220	22
5	0.5	6	Elschal-ter	İleri tutma dönüşü	Alum	PE302-2-E220	22
5	0.5	6	Elschal-ter	İleri tutma dönüşü	Alum	PE303-2-E220	22
5	0.5	6	Sele.	İleri tutma dönüşü	Alum	PE302S-2-E220	22

1. 1/dakika	2. 0.5	Yakıt kapasitesi Litre	Kontrol	Fonksiyon	Tank	Sipariş no.	Kg. dahili Yakıt
5.0	0.5	3.5	Man.	İleri tutma dönüşü	Alum	PE304R-E220	19
5.0	0.5	3.5	Elschal-ter	İleri tutma dönüşü	Alum	PE304-E220	19
5.0	0.5	6	Man.	İleri tutma dönüşü	Alum	PE304R-2-E220	22
5.0	0.5	6	Elschal-ter	İleri tutma dönüşü	Alum	PE304-2-E220	22

Tek yönlü silindirlerle kullanım için

Çift yönlü silindirlerle kullanım için

## Elektrik pompası [PE46-Serisi] iki hızlı

## İç mekan bakımı ve üretim uygulamaları için ideal

- Uzaktan kumandalı bütün birimlerde 24 voltluk kontrol devresi
- İç mekan bakımı ve üretim uygulamaları için en uygunu



1. 1/dakika	2. 0.6	Yakıt kapasitesi Litre	Kontrol	Fonksiyon	Tank	Sipariş no.	Kg. dahili Yakıt
6.7	0.6	9.5	Man.	İleri tutma dönüşü	Metal	PE462-E220	36
6.7	0.6	9.5	Sele.	İleri tutma dönüşü	Metal	PE462S-E220	36
6.7	0.6	9.5	Man.	Oto damper	Metal	PE462A-E220	36

1. 1/dakika	2. 0.6	Yakıt kapasitesi Litre	Kontrol	Fonksiyon	Tank	Sipariş no.	Kg. dahili Yakıt
6.7	0.6	10	Man.	İleri tutma dönüşü	Metal	PE464-E220	36
6.7	0.6	10	Sele.	İleri tutma dönüşü	Metal	PE464S-E220	36

## Elektrik pompası [PE55-Serisi] iki hızlı

## Tam görev çoklu-uygulamalar pompası

- Ağır konstrüksiyon ve beton gerilmesi
- Alçak gerilim başlama konumu



1. 1/dakika	2. 0.9	Yakıt kapasitesi Litre	Kontrol	Fonksiyon	Tank	Sipariş no.	Kg. dahili Yakıt
11.3	0.9	8.5	Man.	İleri tutma dönüşü	Metal	PE552-E220	30
11.3	0.9	8.5	Man.	Oto damper	Metal	PE552A-E220	30
11.3	0.9	8.5	Man.	İleri tutma dönüşü	Metal	PE553-E220	30
11.3	0.9	8.5	M.ventil	İleri tutma dönüşü	Metal	PE552S-E220	30

1. 1/dakika	2. 0.9	Yakıt kapasitesi Litre	Kontrol	Fonksiyon	Tank	Sipariş no.	Kg. dahili Yakıt
11.3	0.9	9	Man.	İleri tutma dönüşü	Metal	PE554-E220	30
11.3	0.9	9	M.ventil	İleri tutma dönüşü	Metal	PE554S-E220	30

## Elektrik pompası [PQ120-Serisi] 1,61/dak. 400 tona kadar

## Pres işlemi için ideal

- Pres için ideal olan, genişletilmiş devre olan, ağır görev için özel olarak dizayn edilen, nd hız, yüksek tork pompası



1. 1/dakika	2. 1.6	Yakıt kapasitesi Litre	Kontrol	Fonksiyon	Tank	Sipariş no.	Kg. dahili Yakıt
9.7	1.6	20	Man.	İleri tutma dönüşü	Metal	PQ1203-E380	75
9.7	1.6	20	Sele.	İleri tutma dönüşü	Metal	PQ1203S-E380	75

1. 1/dakika	2. 1.6	Yakıt kapasitesi Litre	Kontrol	Fonksiyon	Tank	Sipariş no.	Kg. dahili Yakıt
9.7	1.6	20	Man.	İleri tutma dönüşü	Metal	PQ1204-E380	75
9.7	1.6	20	M.ventil	İleri tutma dönüşü	Metal	PQ1204S-E380	75

## Elektrik pompası [PE400-Serisi]

iki hızlı 5,6 1/dakika 1000 tona kadar

## Tek ve Çoklu silindir uygulamaları

- 73-80 dBA nd gürültü seviyesi



1. 1/dakika	2. 5.6	Yakıt kapasitesi Litre	Kontrol	Fonksiyon	Tank	Sipariş no.	Kg. dahili Yakıt
16	5.6	63	Man.	İleri tutma dönüşü	Metal	PE4004-E380	223
16	5.6	63	M.ventil	İleri tutma dönüşü	Metal	PE4004S-E380	230



## Hidrolik yayıcılar

Yay dönüşlü | Otomatik rekrakte

**Makineleri kaldırmak için veya bir kısıkaç olarak kullanım**

- O hidrolik levyedir
- Beton kalıplarını veya nervürlü çeliği yayma veya düzeltme işlerini yapma



Kapasite ton	Sipariş no.	Gereken asgari boşluk mm	Maksimum yayılım mm.	Yakıt (cm <sup>3</sup> )	Ağırlık kg.
1 ton	HS2000	14,2	101	4	2,2
1,5 ton	HS3000	30,2	292	20	10

## Somun Parçalayıcı

Tek yönlü | Yay dönüşü

**Sarmış ve aşınmış somunların çıkarımı**

- Özel olarak dizayn edilmiş çelik kesici, çatlağın olduğu tam noktaya somunu monte eder



Kapasite ton	Sipariş no.		Tür			
			#5	#9	#10	#12
15 ton	HNS150	Cıvata boyutu maks	24	24	22	19
		Somun kanlınlığı	32	21	26	19
	HNS150A	Cıvata boyutu maks	24	24	22	19
		Somun kanlınlığı	24	21	26	19
25 ton	HNS225	Cıvata boyutu maks	36	36	30	29
		Somun kanlınlığı	34	30	25	21

## Şişme krikolar

Yük kaldırma alternatifi

**Boru tesisatları ve sayısız diğer görevler yerine getirmede, yuvarlak kaldırma tankları, kurtarma çalışması, yapısal taşıma için ideal.**

- Geniş yüzey alanı ve materyal esnekliği, gerekli olan kopya desteksiz yumuşak veya sıkışabilir yüzeylerdeki yükleri kaldırmada krikoları mümkün kılar



Kaldırma kapasite tonu	Kaldırma yüksekliği mm	Sipariş no.	Hava içeriği 8 bar l.	Maks. çalışma basınç barı	Uzunluk mm	Genişlik mm	Çökme(örtülü) yüksekliği mm	Ağırlık kg.
1,1	70	IJ13	2,3	8	140	130	25,4	0,5
3,6	120	IJ45	14,4	8	255	200	25,4	1,2
7	160	IJ76	42	8	305	305	25,4	1,9
12	225	IJ128	97	8	400	400	25,4	3,6
23,8	304	IJ2211	268	8	550	550	25,4	7,3
34	360	IJ3213	463	8	650	650	25,4	9,9
46,3	418	IJ4416	729	8	750	750	25,4	13,1
74,6	520	IJ7320	1.457	8	950	950	30,4	26,3

## Boru flanşı

Hidrolik yayıcılar

**Artık "çekiç ve keski" metotları yok**

- Flanş yayıcılar , bir yayılım kuvveti bile sağlamak için çiftli kullanılması gerekir



Kapasite ton	Sipariş no.	Standard kama tipi	Ağırlık kg.
5	HFS3A	60° Keskin	4,1
10	HFS6A	60° Keskin	8,2

## Hidrolik test aygıtı

Yakıt akımı ölçümü, basınç, ve sıcaklık

**Pompayı sistemden çıkarmaksızın testlerin pompa durumu. Maks. 350 bar**

- Tam ölçeğin ± %2 yanılma payı kapsamında, sıcaklık ve akış değerleri metrik ve İngilizcedir.
- Otomatik basınçlı dengeleme özelliği, basınçlandırmayı etkilemeksizin debinin artışı mümkün kılıyor



Sipariş no.	Maks. Debi l/dak.	Durchflussbereich (l/min.)	Max. İtme	Ağırlık kg.
HT50A	200	20-200	345	16,8
HT75	300	50-300	345	8,6
HT200	750	100-750	345	13,6

## Hortumlar

Poliüretan | Lastik

**4:1 Güvenlik faktörü**

- Yay korumalı 1/4" I.D. poliüretan hortumları dışında tüm hepsi plastik hortum koruyuculara sahiptir
- Her uçta 3/8" NPTF eklemeleri
- Diğer hortum boyları da mevcut



Hortum I.D.	Uzunluk	Çoklu Sipariş no.	Lastik Sipariş no.
6,4 mm	0,6 m	9765E	
6,4 mm	0,9 m	9766E	9755E
6,4 mm	1,8 m	9767E	9756E
6,4 mm	2,4 m	9768E	9757E
6,4 mm	3,1 m	9769E	9758E
6,4 mm	3,7 m	9770E	9759E
6,4 mm	6,1 m	9771E	9760E
9,5 mm Yüksek Akış	1,8 m	9780E	9776E
9,5 mm Yüksek Akış	3,1 m	9781E	9777E
9,5 mm Yüksek Akış	6,1 m	9782E	9778E
9,5 mm Yüksek Akış	15,3 m	9759E	9735E

## Bağlamalar

**Standard & Düz yüzeyli**

- **Tam çabuk bağlama , 3/8" nptf (9800 toz kapağı dahil)**  
Sipariş no. 9795



- **Erkek half kuplör , 3/8" nptf**  
Sipariş no. 9798



- **Dişi (silindir) half kuplörü No. 9800 toz kapaklı, 3/8" nptf**  
Sipariş no. 9796



## Göstergeler

Analog | Dijital

- Göstergelerin özelliği kolay okunabilir olması, net görüntülü ve kırmızı ibrelili
- yüksek dayanıklı çelik bourdon borusu (tüpü) yüksek devir ömrü sağlıyor



Yüzey çapı Ölçütler	Bar	Silindir serili kullanım	Gösterge no.
63,5 mm	0-700	Alle	9040E
100 mm	0-700	Alle	9052E
<b>Ton</b>			
100 mm	0-17,5, 0-30 ve 0-50	RT172, RT302, RT503	9059E
100 mm	0-5	C & RLS	9053E
100 mm	0-10	C, RD, RH, RLS & RSS	9055E
100 mm	0-25	C & RD	9063E
100 mm	0-30	RH, RLS & RSS	9065E
100 mm	0-50	RH, RLS & RSS	9067E
100 mm	0-55	C, R, RA & RD	9069E
100 mm	0-60	RH	9071E
100 mm	0-75	C, RLS & RD8013	9073E
100 mm	0-100	C, R, RA, RD, RH, RLS, RSS & RT1004	9075E
100 mm	0-150	C, R, RD & RLS	9077E
100 mm	0-200	R, RD & RH	9079E

## Sıvılar

**Standart, patlama(yanmanın durması), ayrıştırılabilir ve nd ısı**

- Pompa kovuklaşmasını (kavitasyon) önler, katkılar çürümeyi, oksidasyon ve atığı önler



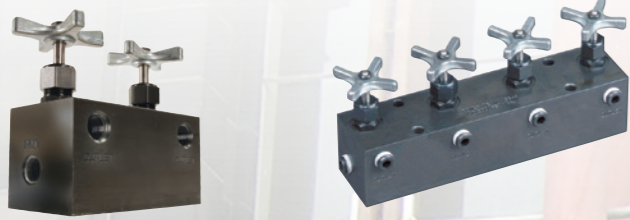
Yağ tanımı	Miktar	Sipariş no.
StaNdard Öl	0,9 l	9636
StaNdard Öl	3,8 l	9637
StaNdard Öl	9,5 l	9638
StaNdard Öl	208 l	9616
Flame-Out®	3,8 l	9639
Flame-Out®	9,5 l	9640
Bio. abbaubares Öl	3,8 l	9645
Bio. abbaubares Öl	9,5 l	9646
Niedertemperaturöl	3,8 l	9647



## Dağıtıcılar

## Uzaktan kumandalı ve Pompa montajlı

- İki silindirin kontrolü için iki anahtarlı valf dağıtıcısı, dört 3/8" NPTF çıkışa sahiptir  
Sipariş no. 9642
- Dört silindirin kontrolü için dört anahtarlı valf dağıtıcısı altı 3/8" çıkışa sahiptir  
Sipariş no. 9644



## Parçaları

## Tüm uygulamalar

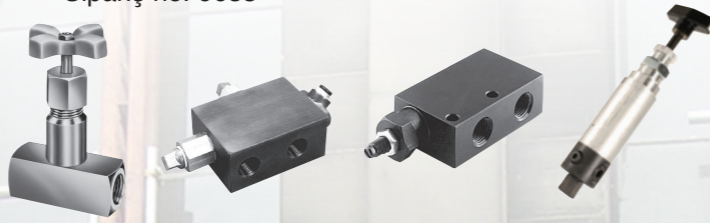
## Sipariş no.

9670		<b>Ti adaptör</b> 1/4" ve 3/8" NPTF dişi ve 3/8" NPTF erkek çıkışı ( ağız)
9675		<b>Döner bağlayıcı (birleştirici)</b> 3/8" NPTF erkek, 3/8" NPSM dişi
9678		<b>45° bağlama</b> 1/4" NPTF erkek ve dişi çıkışlar
9680		<b>Eşleme (bağlama)</b> Her iki çıkışta 3/8" NPTF dişi
9681		<b>Kuyruklu dirsek</b> 3/8" NPTF erkek ve dişi çıkışlı
9682		<b>Erkek bağlayıcı</b> 3/8" NPTF erkek çıkışlar
9683		<b>Erkek bağlayıcı</b> 3/8" NPTF erkek çıkışlar

## Valflar

## Tüm valfler, paslanma direnci için boyalı,kaplı ve zırlıdır

- 3/8" NPTF çıkışlı kapama valfi  
Sipariş no. 9575
- 3/8" NPTF çıkışlı pilot kontrollü denetim valfi  
Sipariş no. 9581
- 3/8" NPTF çıkışlı basınç emniyet valf  
Sipariş no. 9623
- iki 3/8" NPTF dolaşım delikli, hat basınç regülatörlü valf , bir 1/8" NPTF ağız ve 1m akma çizgisi kit  
Sipariş no. 9633



## Şişe krikolar

## Düşük profil

## Daha az gayret isteyen işler için doğru seçim

- Bütün krikolar, kaldırma, itme ve yayma uygulamalarında hem dikey hem de yatay olarak çalışır



Güç ton	Vuruş mm	Sipariş no.	Retrakte yükseklik min. mm	Metrik ton 700 bar	Ağırlık kg.
12	95	9012A	171	10,9	6,4
20	86	9020A	181	18,1	10,1
30	79	9130A	181	27,2	13,7

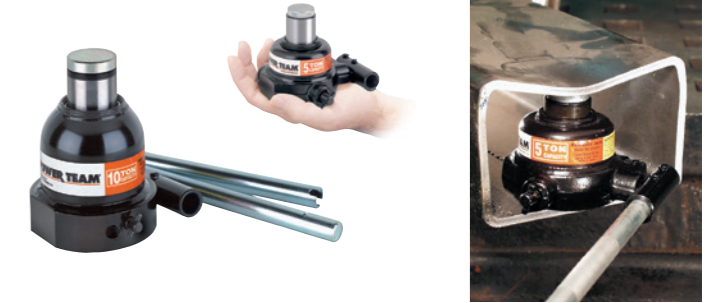


## Yan yumru krikolar

## Mini krikolar

## Tam avuç içine uyar

- Alet çantasına mükemmel bir ilave olan bu hatırı sayılır küçük kriko, sadece senin hayal gücünle sınırlanabileceğin birçok kullanım alanına sahip
- Obir kriko olarak ya da bir ayırıcı olarak kullan ve sınırlı olan boşluklarda yatay veya dikey olarak kullan



Güç ton	Vuruş mm	Sipariş no.	Retrakte yükseklik mm	Metr. Ton bei 700 bar	Ağırlık kg.
5	19	9105A	63,5	4,5	1,9
5	38	9205A	88,9	4,5	2,4
10	30	9210A	120,7	9,1	5,5
20	30	9220A	130,2	18,1	8,0

## Hydra grip-o-matik

## 3/2 li çeneli çekicilerle kullanım

## Kompakt paket içinde kendi kendine yeten bir çekme sistemi

- Çekme gücü ne kadar sağlam olursa, çenelerin güvenli tuta gücünde o kadar sıkı olur.
- Kolaylıkla ölçülü salım valfi kontrol düğmesi



Silindir kapasite ton	Sipariş no.	Ulaşma çeneleri mm	Yayıma çeneleri mm	Vuruş mm	Ağırlık kg.
6	PH63C	152	200	80	4,9
8	PH83C	190	249	80	6,6
11	PH113C	229	280	80	8,0
30	PH303C	375	540	110	32,3
8	PH82K	207	245	80	9,5
11	HST11S	150	102-410	80	14,5

## Hidrolik presler

CE deki mevcut tüm presler

**Uygulama: bakım atölyesi, fabrika, okul, test laboratuvarları, vs.**

- Tür: Masa, Zemin, Koruyucu Yatak, C-çerçeve



ton	Model	Pompa türü	Silindir tipi	Sipariş no.	Ağırlık kg.	Pompa kodu
10 ton	Takım (tezgah)	El	Tük-yönlü	SPM1010	41	P55
	Zemin	Hava	Tük-yönlü	SP1010A	78	PA9
	Zemin	Elektrik	Tük-yönlü	SPE1010-E220	79	PE172-E220
	Zemin	El	Tük-yönlü	SPH1010	77	P55
	Zemin	Elektrik	Çift-yönlü	SPE1010D-E220	87	PE174-E220
25 ton	Takım (tezgah)	El	Tük-yönlü	SPM256C	109	P59
	Zemin	Hava	Tük-yönlü	SPA256	197	PA6
	Zemin	Elektrik	Tük-yönlü	SPE256-E220	210	PE172-E220
	Zemin	El	Tük-yönlü	SPM256	205	P59
	Zemin	Hava	Tük-yönlü	SPA2514	310	PA6
	Zemin	El	Tük-yönlü	SPM2514	315	P159
	Zemin	Elektrik	Tük-yönlü	SPE2514-E220	300	PE172-E220
	Zemin	Elektrik+selenoit valfı	Tük-yönlü	SPE2514S-E220	345	PE172S-E220
	Zemin	Elektrik	Çift-yönlü	SPE2514DS-E220	360	PE174S-E220
55 ton	Zemin	Hava	Tük-yönlü	SPA556	320	PA6
	Zemin	El	Tük-yönlü	SPM556	325	P159
	Zemin	Elektrik	Tük-yönlü	SPE556-E220	333	PE172-E220
	Zemin	El	Tük-yönlü	SPM5513	435	P460
	Zemin	Elektrik	Tük-yönlü	SPE5513-E220	444	PE172-E220
	Zemin	Elektrik+selenoit valfı	Tük-yönlü	SPE5513S-E220	480	PE172S-E220
	Zemin	Elektrik	Çift-yönlü	SPE5513D-E220	450	PE174-E220
	Zemin	Elektrik+selenoit valfı	Çift-yönlü	SPE5513DS-E220	505	PE554S-E220
100 ton	Zemin	El	Tük-yönlü	SPM10010	770	P460
	Zemin	Elektrik	Tük-yönlü	SPE10010-E220	813	PE552-E220
	Zemin	Elektrik	Tük-yönlü	SPE10010R-E220	766	PE172-E220
	Zemin	Elektrik	Çift-yönlü	SPE10013DS	854	PQ1204S-E380

## Profesyonel Hidrolik Cıvatalama Çözümleri

SPX tork anahtarları serimiz kare tahrik ve alçak boşluk anahtarlarını kapsar. Çelik gövde dizaynı, sanayide bulunan en ulaşılabilir cıvatalama alanlarında kullanılabilen bir kompakt alet tedarik eder. Alüminyum, yüksek dereceli titanyum ve çelik alaşım kullanarak dayanıklılık ve gücü göz ardı etmeden ağırlığı minimize etmede aletteki her parça en uygun hale getirildi. Aletler, tuzlu su alanında denizaltı uygulaması için onları uygun hale getirerek yüksek derece bir nikel kaplama yararlı hale getirir.

SPX hidrolik ve hava pompaları serimiz, taşınabilir hidrolik pompa pazarında ilk sabit beygirgücü olan pompadır.

Tork anahtar kullanıcıları ne bekliyor?

Tek bir kelimeyle...HIZ.

SPX serisi cıvata gergileri ve somun dağıtıcılarla genişletilmiştir. Bu cıvata gerici türü manüel dönüşü, yay dönüşü ve hızlı tepki denizaltı cıvata gericileri kapsamaktadır. Bizim yeni somun parçalayıcımız, aşınmış ve paslanmış somunların çıkarımında etkili ve güvenilir çözümler sunar.

Kalibrasyon, eğitim ve yazılım ayrıca mevcuttur..

Lütfen, içinde tüm cıvatalama ürün gamımızı bulabileceğiniz klasörümüzü isteyiniz.

# SPX®



### Önce Güvenlik

Güvenli ve verimli hidrolik malzemenin sürülebilir ve işletilebilir olması için uygun eğitim şarttır. Power team araç-gereçlerinizin güvenli bir şekilde devamını sağlamak ve işletmek için size yardımcı olacak eğitimler sunar.

### Güvenlik Semineri

İşyeri güvenliği, önerilen güvenlik prosedürlerine uygun olarak kullanılan yüksek dereceli basınç hidrolik gereçleri güvence altına almada önceliğe sahip olması gerekir.

Power Team güvenlik eğitim seminerleri malzeme hasarını ve kayıp zaman kazalarından sakınmak için yüksek verimli hidrolik aletlerin işletilmesi için uygun yöntemleri sunar.

Güvenlik seminerleri, Hollanda, Eysgelshoven merkezli Power Team ya da iş alanında müşteri gereksinimlerine göre düzenlenir.



**Önce Güvenlik**



## Güç

Donanımlar ve civatalama ürünlerini de içine alan power team hidrolik pompaları, büyük rüzgar panellerinin montajını sağlayan yerinde çözümler sunar. Geleneksel ve yenilenebilir enerji gelişiminde, yerel, bölgesel ve evrensel kuruluşlar arasında giderek artan altyapıyı gerekli kılıyor. Power team yüksek performans ve hidrolik gereçler bunun gerçekleşmesini mümkün kılıyor.



## Bakım & Üretim

Power team hidrolik pompaları, silindirler, mekanik gereçler ve donanımlar, ağır kaldırma, indirme, itme, çekme, presleme, yayma ve tutma konularının gerektirdiği durumlarda tesis-içi çözümler sunar.

Zorlu tesis-içi bakım ve üretim işlerinin tümü için power team ürünlerine güvenin.



## İnşaat

Power team yüksek verimli hidrolik pompaları ve beton gerdirmeye krikolar, bugünün emek isteyen inşaat ihtiyaçları için tesis-içi çözümler sunar.

Yapı krikosu ve konumlandırma yanında köprü inşaatı ve onarımı, ticari bina inşaatı, beton gerdirmeye ve gerilme dayanıklı ve taşınabilir power team ürünlerinin bakımı ve üretim işleriyle hizmet verilir.



## Enerji, Petrol & Gaz

Power Team yüksek performanslı hidrolik ürünleri enerji üretim santralleri, okyanusta kurulu petrol platformları, yüzer platform sistemleri ve karada kurulu petrol kulelerinde sahne arkasında görev yaparlar.

Flanş bütünlüğü ya da genel kule bakımı gerektiren kapsamlı işler Power Team hidrolik pompaları ve takımlarıyla başarıyla tamamlanır.



## Madencilik

Power Team yüksek verimli hidrolik pompaları, silindirler ve donanımlar önemli madencilik malzemesi için tesis içi bakım çözümleri sunar.

Zor ve gayret isteyen madenciliğin doğasına rağmen, Power Team ürünleri güvenilir, güçlü ve güvenli bir şekilde yerine getirmeye devam eder.

# Power Team®

Albert Thijsstraat 12  
NL-6471 WX Eyselshoven  
Tel: +31 45 5678877  
Fax: +31 45 5678878  
Email: infoeurope@powerteam.com

Power Team Distribütörünüz: