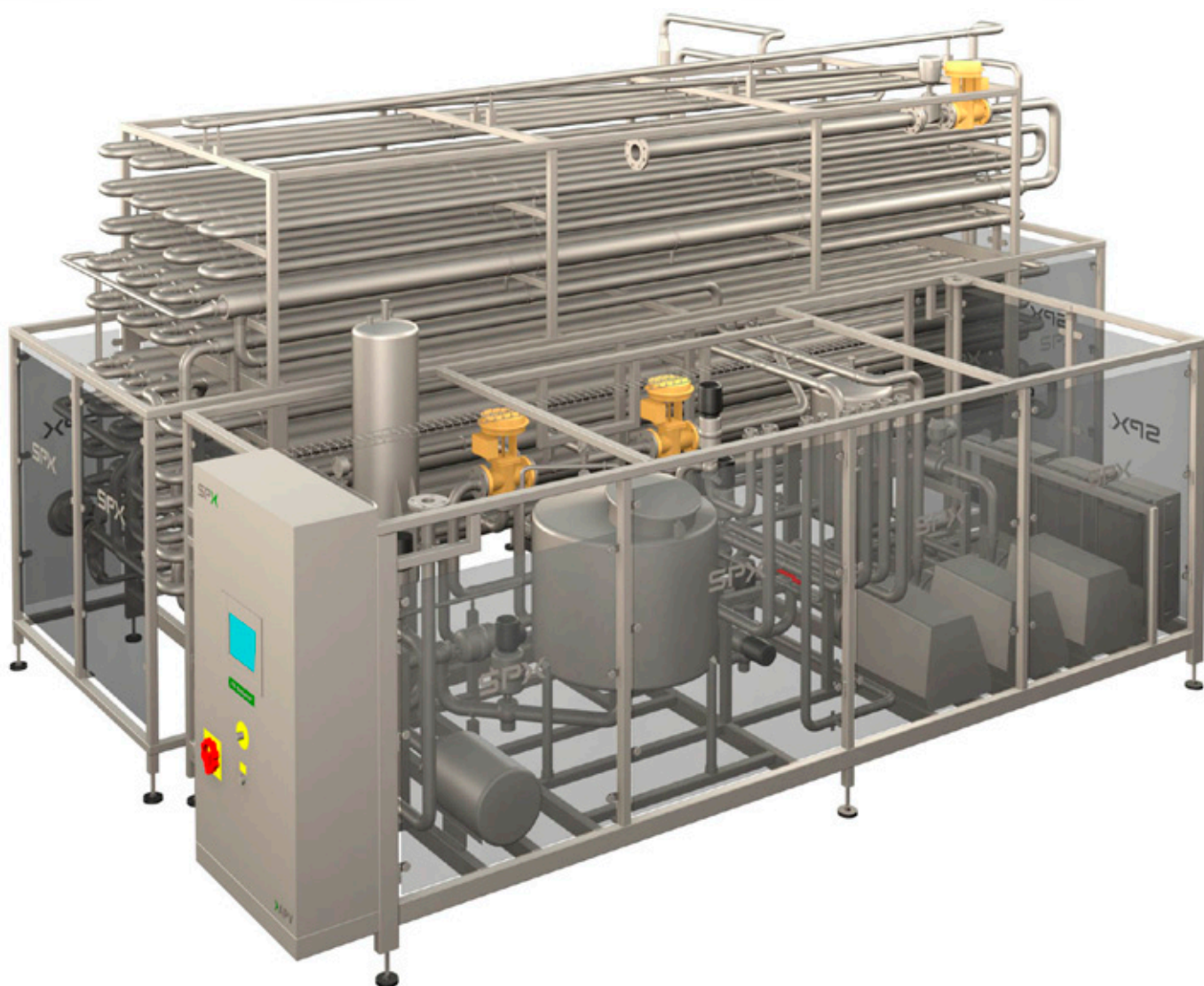


# Esterilizador UHT tubular APV FX

APV FX SYSTEMS™



La excelencia técnica unida a los controles de calidad más estrictos garantizan que la amplia gama de productos APV de SPX cumple con las normas internacionales más estrictas en materia de higiene. Teniendo en cuenta la creciente demanda para suministrar alimentos seguros y de calidad superior, todos los productos SPX están diseñados para limpiarse fácilmente y minimizar el uso de recursos valiosos, como la energía. El catálogo de productos APV incluye una amplia gama de bombas, válvulas, intercambiadores de calor, mezcladores y homogeneizadores diseñados para utilizar tanto en los sectores de alimentación, lácteos y elaboración de cerveza como en los sectores químico, sanitario, farmacéutico e industria pesada.

### **APV FX Systems™**

APV Factory Express (FX) Systems son soluciones listas para funcionar, de máxima calidad, montadas sobre bastidor y comercializadas por SPX bajo su marca APV. Están diseñadas para fabricantes de lácteos, bebidas y alimentos de todo el mundo que necesitan una solución inmediata, de alta calidad y bajo riesgo para actualizar o ampliar sus instalaciones. Los sistemas APV FX están basados en nuestros módulos estandarizados, diseñados, construidos y avalados por SPX, e incorporan la tecnología de ingeniería y automatización contrastada de APV/SPX, además de cumplir todas las normas internacionales del sector.

## Mejora la disponibilidad, la flexibilidad y la eficiencia energética

### **MEJORA LA EFICIENCIA, LA CALIDAD Y LA PRODUCCIÓN**

¿Está buscando un tratamiento térmico de leche entera continuo y eficiente desde el punto de vista energético?

El sistema APV FX utiliza un tratamiento térmico aséptico y no aséptico tubular de alta velocidad para garantizar una producción constante y eficiente de productos lácteos de máxima calidad.

### **VENTAJAS**

El sistema APV FX es una solución flexible que puede entregarse, instalarse y ponerse en servicio en muy poco tiempo, ofreciendo una combinación única de ventajas.

- Ampliación del tiempo de funcionamiento entre limpiezas
- Suciedad mínima y limpieza eficaz
- Menor volumen interno
- Menor pérdida de producto durante el arranque y la parada
- Mayor recuperación de energía
- Sistema modular que ofrece una flexibilidad total
- Reducción de los costes diarios de funcionamiento
- Capacidades de 6.000, 12.000 y 20.000 l/h
- Su tamaño compacto permite instalarlo en espacios demasiado pequeños para otros equipos
- Premontado y probado en fábrica para ofrecer una instalación sencilla y rápida basada en el diseño estandarizado
- Corto período de amortización y alto retorno de la inversión
- Disponibilidad global con servicio y asistencia mundial de SPX

### **PRODUCCIÓN ÓPTIMA**

- La mayor turbulencia reduce la suciedad y acorta los tiempos de limpieza
- La alta velocidad de flujo de producto minimiza la suciedad y amplía el tiempo de funcionamiento
- La disminución del volumen interno gracias a los tubos corrugados del precalentador y los enfriadores amplía el tiempo de funcionamiento
- Inspección y acceso sencillos que reducen los tiempos de mantenimiento

### **REDUCCIÓN DE COSTES**

- La prolongación del tiempo de producción entre limpiezas reduce los costosos períodos de inactividad
- La elevada eficiencia de la transferencia de calor reduce los costes energéticos
- La ampliación de la recuperación de calor ahorra costes energéticos
- La reducción de la pérdida de producto durante el arranque y la parada debido a la reducida interfase entre producto y agua, así como entre agua y soluciones de limpieza

### LIMPIEZA CIP MÁS RÁPIDA

- La alta velocidad de flujo y turbulencia acorta los tiempos de limpieza CIP

### SEGURIDAD ALIMENTARIA Y SOSTENIBILIDAD

- Elevado índice de destrucción de patógenos
- Separación ajustada entre producto y agua de proceso
- Limpieza eficiente
- Reducción del consumo energético

### CORTO PLAZO DE ENTRADA EN PRODUCCIÓN

- Cada módulo contiene un juego completo de instrucciones de instalación para un ensamblaje y una conexión rápidas

### FIABILIDAD CONTRASTADA

- Comprobación con agua de cada unidad por parte de especialistas de SPX antes de la entrega
- Instalación y puesta en servicio rápidas
- Funcionalidad y rendimiento contrastados

### SUMINISTRO LLAVE EN MANO ESTANDARIZADO

- Sistema montado sobre bastidor
- Sistema CIP y PLC de control
- Entrega rápida
- Puesta en servicio
- Todo lo suministrado incluido en el precio

### SERVICIO Y ASISTENCIA

- Acuerdos de servicio y mantenimiento personalizados
- Entrega internacional de piezas de repuesto SPX originales
- Consultoría sobre aplicaciones
- Comprobación de aplicaciones en el Centro de innovación de SPX
- Equipos/instrumentación adaptados al cliente

### EXPERIENCIA EXCLUSIVA EN TRATAMIENTO UHT

SPX Flow Technology es líder mundial en procesos de tratamiento UHT y cuenta con un catálogo completo de soluciones en instalaciones de tratamiento UHT probadas y testadas compuestas por tecnologías de esterilización de placas, tubulares, de inyección o de infusión.

El Centro de Innovación de SPX ubicado en Silkeborg, Dinamarca, opera una planta piloto de tratamiento UHT capaz de ejecutar todos los sistemas de esterilización más importantes. La planta piloto está disponible para todos los clientes que deseen probar nuevos procesos y optimizar parámetros de procesos existentes, con la seguridad de escalado de la producción. La planta también puede alquilarse, para que los clientes puedan llevar a cabo los ensayos en sus propias instalaciones.

## Aplicación típica

### Lácteos

Leche entera



# Esterilizador UHT tubular APV FX



## Centros

### AMÉRICA

#### SPX FLOW TECHNOLOGY

Email: [ft.americas.fxqueries@spx.com](mailto:ft.americas.fxqueries@spx.com)

### ASIA PACÍFICO

#### SPX FLOW TECHNOLOGY

Email: [ft.apac.fxqueries@spx.com](mailto:ft.apac.fxqueries@spx.com)

### EMEA

#### SPX FLOW TECHNOLOGY

Email: [ft.bydgoszcz.fxqueries@spx.com](mailto:ft.bydgoszcz.fxqueries@spx.com)

### ACERCA DE SPX

Con sede en Charlotte, Carolina del Norte (Estados Unidos), SPX Corporation (NYSE: SPW) es una empresa global líder de fabricación para distintos sectores, que forma parte de la lista Fortune 500.

Para obtener más información, visite [www.spx.com](http://www.spx.com).

### SPX FLOW TECHNOLOGY

Pasteursvej,

DK-8600 Silkeborg, Dinamarca

Tel.: +45 70 278 278

Fax: +45 70 278 330

SPX se reserva el derecho a incorporar nuestros últimos diseños y cambios de material sin obligación de notificarlo.

Las características de diseño, materiales de construcción y datos de dimensiones que se incluyen en este catálogo se facilitan exclusivamente a efectos informativos y no deben servir de base de trabajo, salvo si dispone de confirmación por escrito. Contacte con su representante de ventas local para conocer la disponibilidad de los productos en su región. Para obtener más información visite [www.spx.com](http://www.spx.com).

El símbolo ">" verde es una marca comercial de SPX Corporation, Inc..

EDICIÓN 03/2012 6757-02-03-2012-E

COPYRIGHT © 2011 SPX Corporation