

Az APV Flex-Mix™ Család

MINDEN IGÉNYT KIELÉGÍT

LIQUIVERTER - INSTANT - PROCESSOR - TPM+ - TPX - DARMIXER - POWER MIXER



Konzisztens és effektív marketing

API Flexi-Mix™ mixing solutions designed to perform in a flexible and consistent way that you need to satisfy rapidly changing customer needs.



A leggyakoribb és legflexiblenebb keverőhatalmazat vagy igénye a teljes megoldás?

- Hasznos lehet Önnek egy sor alkalmazást kezelni képes keverő?
- Nyerő kombinációnak tűnik a fejlett technológia, megbízhatóság, és kiszámíthatóság?
- Bízhatóan hangzik a proaktív támogatás, a megelőző karbantartás és a gyors tartalék alkatrész szállítás?

Az ARV Flex-Mix™ termékcsalágot a tejipar, a feldolgozott élelmiszeripar, az italipar és a kozmetikai ipar számára fejlesztettük ki, így segítségével:

- Develop new products and processes
- A termékek és gyártási folyamatok dolgozhatnak
- Jobb gyártási teljesítményt érhet el
- Fennttarthatja az illendő termékminőséget
- csökkenti a gyártási költségeit.

Hét jó ok, amiért érdemes a Flex-Mix™ keverőket választani:

Flexibilitás

Teljesen felszerelt tesztköpont

A legátfogóbb keverő választék

Biztonság

Gyors megtérülési idő

Proaktív technológiai támogatás szakértőkkel

Jobb termékminőség

Flex-Mix™
– több mint gép a
machine

Széleskörű mixer
Comprehensive
választék minden
range of mixers for
alkalmazásra
every need

Innováció és
hatékonyság az
Innovation and
efficiency that drive
Ön sikeréhez
your success

Stagnálékumkeverők

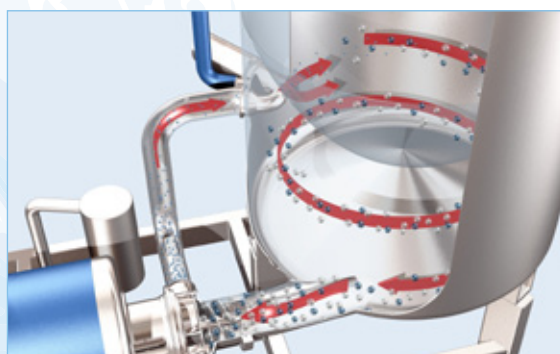
Flex-Mix™ Liquiverter

The liquiverter is used for the mixing of liquid on a central shaft. It is used for the mixing of liquid. The liquid is sucked into the mixer and is homogenised. The liquid is sucked into the mixer and is homogenised. The liquid is sucked into the mixer and is homogenised.



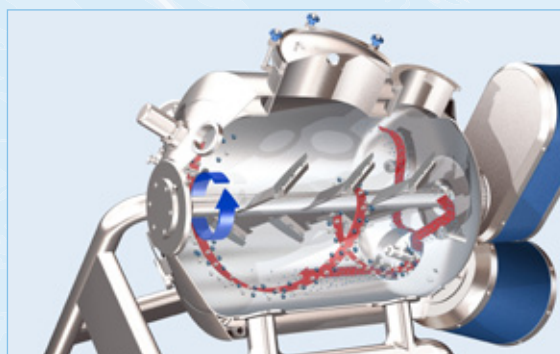
Flex-Mix™ Instant

Powder is sucked into a circulating liquid by Flex-Mix™ Instant. The powder is homogenised by the circulating liquid. The powder is sucked into the mixer and is homogenised. The powder is sucked into the mixer and is homogenised.



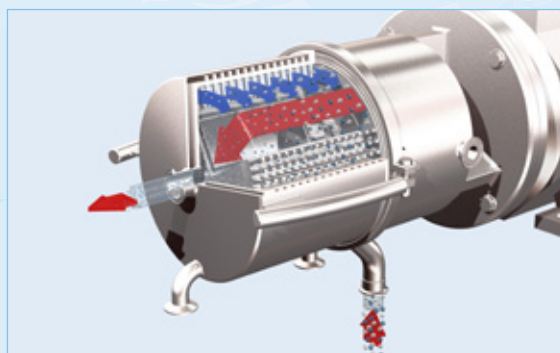
Flex-Mix™ Processor

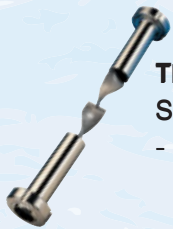
High viscosity products are pushed towards the mixer. The product is pushed towards the mixer. The product is pushed towards the mixer. The product is pushed towards the mixer.



Flex-Mix™ Power

Flex-Mix™ Power is used to make an aerated product. The product is aerated by the rotor/stator pin mixer. The product is aerated by the rotor/stator pin mixer. The product is aerated by the rotor/stator pin mixer.





TPX

Statikus inline keverő

- Ideális kiegészítő low-viskozitású folyadék összekeverésére

DAR

Inline keverő

- Előkeverő a keverési viszkozitású folyadék magas viszkozitású folyadékba történő bekeverésére



TPM

Batch keverő a keverési folyamatban a keverési keverő rendszerben of highly - közbepontú porok diszpergálására



Liquiverter

Inline szakaszos keverő

- rekombinációhoz
- közepes és magas solid levels szárazanyag tartalomig

Instant

Vakuum technológián alapuló in-line / szakaszos recombination, based on keverő rekombinációhoz vacuum technology

- magas szárazanyag tartalomra is alkalmas
- High shear emulsification - nagy nyírófeszültségű emulzifikálás
- Vacuum mixing - deaeration - vakuumos keverés - kivegőztetés
- kipurzás mentes bekeverés
- folyamatos gyártási eljárás



Processor

Nagy viszkozitású termékekkel kezelni képes komplex feldolgozó berendezés

- Emulzifikáció (direct - indirect)
- (közvetlen) - (indirekt)
- (közvetlen) - deaeration
- Dekompressziós kapacitás kivegőztetés
- részecskék diszpergálása



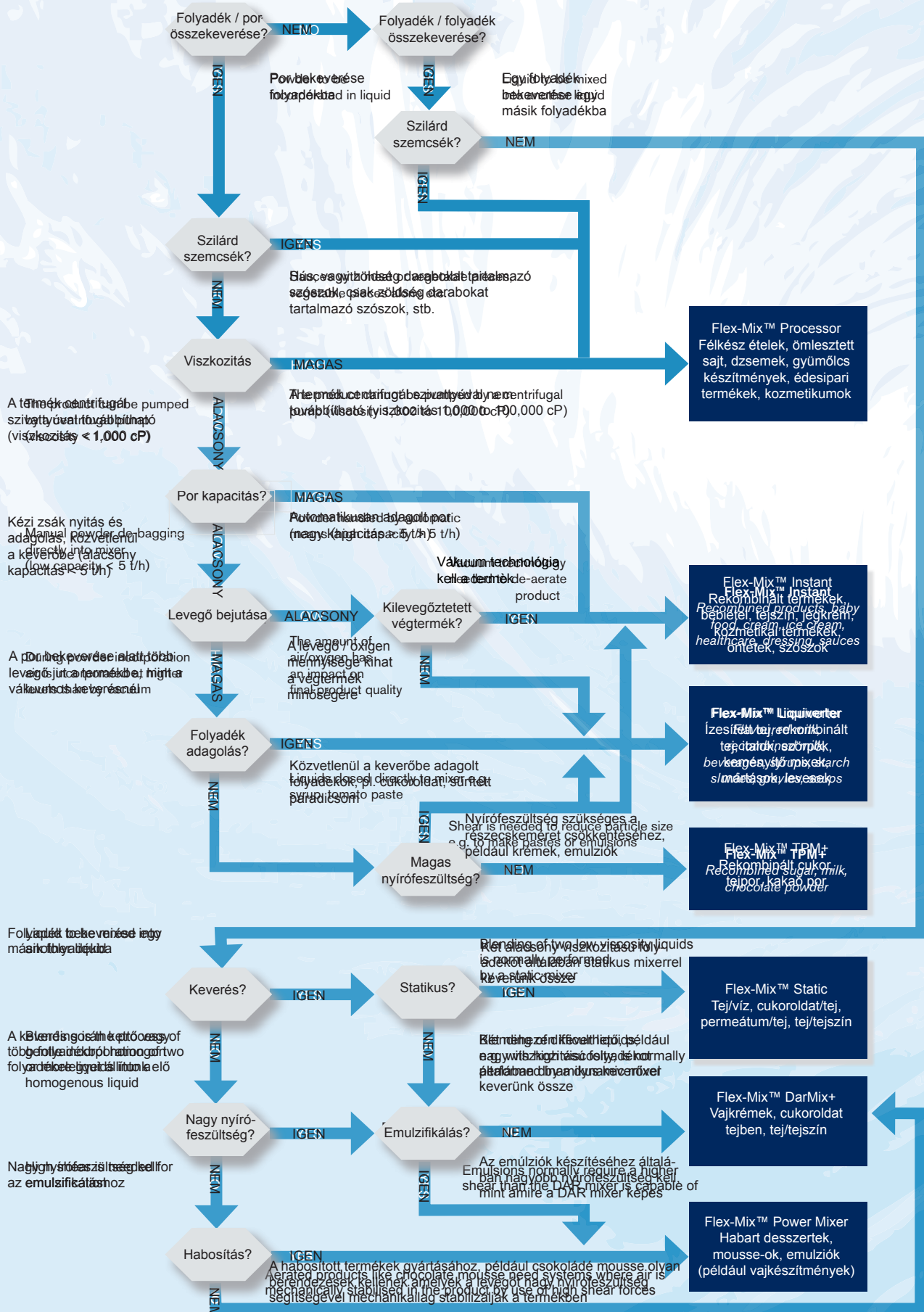
Power

Inline pártás keverő

- Aseptikus átadás
- Emulzifikációs nagy nyírófeszültséggel



Bizálatszámítógépet



Méretöképekhez űrd sikerénergiáinak

SRX ipari keverők kiváló minőségű részeseinek a széleskörű ismertetése alkalmazási technikai kísérleti tudományokból és szolgálatból. Ezek az alábbiak:

- Experienced application engineers who can assist
- tapasztalt alkalmazás-technikusok és mérnökök segítségével Önnek új alkalmazások kifejlesztésében, és az adott alkalmazásnak
- Englyantárgépek megfelelő berendezések összeállításában
- Kísérleti központokban ügyfeink helyi kísérleti méretű teszteket végezhetnek, amelyek ipari méretekben is jól ismételhetők.

- Bővebb információkért a tesztgörgő, vagy a gyűjtő tetején, és más berendezéseken együtt végzett ipari méretű tesztek

Globalis szolgálati hálózat

SRX 24 órászolgálatot kínál a világon, és az ügyfelek számára a legkésőbbi 24 órában a segítségnyújtást és tartalom elérését biztosít. A legkésőbbi szolgálati pontok globális hálózatban a világ minden táján segíti ügyfeleinket és az SRX berendezéseket az állandó minőség és a folyamatos termelés fenntartásában.

Tesztelés
előtt
befektet

Izgalmas új
Innovation Centre
termékek fejlesztése
szolgálati hálózatban
az innovációs
központban

A legnagyobb,
The broadest globally
available mixing
portfolio

A világ minden táján
40 országban
vélőkifejtést
választottak

Alkalmazás-fejlesztési
Application
szolgálati hálózatok
development assistance
és technológiai
and support by
tamogatás tapasztalt
experienced engineers
mérnökökkel



Az Ön helyi kapcsolattartója

SPX FLOW TECHNOLOGY HUNGARY KFT.

H-1222 Budapest

Háros u. 7.

Tel: +36 1 227 4496

Fax: +36 1 227 4501

AZ SPX-RŐL

Az SPX Corporation (NYSE: SPW) székhelye az észak-karolinai Charlotte-ban van. A Fortune 500-as listáján szereplő vállalat, több iparágban is vezető globális gyártó. Based in Charlotte, North Carolina, SPX Corporation (NYSE: SPW) is a global Fortune 500 multi-industry manufacturing leader. További információkért látogasson el a www.spx.com weboldalra. For more information, please visit www.spx.com

SPX FLOW TECHNOLOGY

Pasteursvej

DK-8800 Silkeborg, Danmark

Tel: +45 79 278 278

Fax: +45 79 278 330

SPX Flow nem vállal felelősséget az adatok pontosságáért, és nem vállal felelősséget az adatok felhasználásából eredő károkért. A SPX Flow nem vállal felelősséget az adatok felhasználásából eredő károkért.

A design filek hozzáférhetők a www.spx.com honlapon. A SPX Flow nem vállal felelősséget az adatok felhasználásából eredő károkért. A SPX Flow nem vállal felelősséget az adatok felhasználásából eredő károkért.

Az adatok a SPX Corporation által készített dokumentumokból származnak.

KIADÁS DÁTUMA: 0208104-030304-03-2012-H

COPYRIGHT © 2009 SPX Corporation