

# SPX®

## › Bolting Systems

# SPX Bolting Systems Produktöversikt

FÖRSÄLJNING • UTHYRNING • KALIBRERING  
PROGRAMVARA • UTBILDNING • REPARATION



Albert Thijsstraat 12  
NL-6471 WX Eygelshoven  
Tel: +31 45 5678877  
Fax: +31 45 5678878  
E-post: europe@spxboltingsystems.com

[spxboltingsystems.com](http://spxboltingsystems.com)



BSG-14-SWE

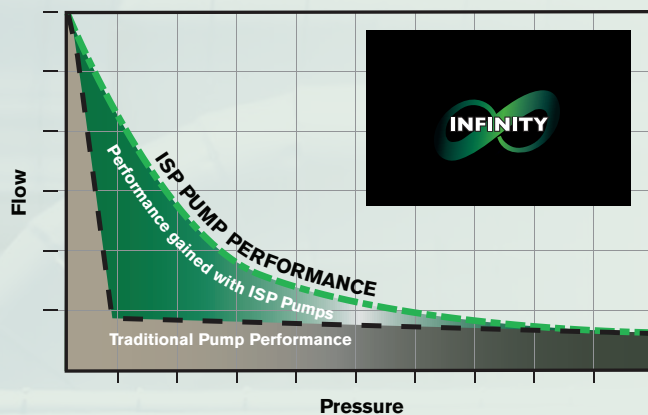


# Pumpar

## Få jobbet gjort snabbare

Infinity Series-pumpen (ISP) från SPX gör att du får jobbet gjort snabbare så att du på ett säkrare och effektivare sätt kan uppnå högre produktivitet. Den innovativa, patentsökta designen drar nytta av en konstant varierande kapacitet som ger maximalt flöde inom pumpens nominella tryckområde, från 0 - 690 Bar (0 till 10 000 PSI). Merparten av åtdragnings-, splittrings- och spridningsarbetet utförs mellan 70 - 400 Bar (1 000 - 6 000), vilket är där Infinity Series-pumpen (ISP) ger de mest betydande fördelarna jämfört med traditionella pumpar. Vid 70 Bar (1 000 PSI) är det exempelvis 5 x så mycket flöde som i en traditionell pump. Vid 275 Bar (4 000 PSI) är det 2 x så mycket flöde som i en traditionell pump. Returslaget (vid autopump) arbetar med oljeflödet, inte trycket, för en effektivare drift och mindre värmealstring.

Det extra flödet förflyttar verktyg snabbare vilket gör att arbetet kan utföras snabbare och effektivare. Den ökade effektiviteten sparar tid och gör att du kan ta dig till nästa jobb snabbare, vilket ökar lönsamheten.



## För bultning/åtdragning/muttersplittring

Nästa generation är här! SPX har länge varit marknadsledande vad gäller hydrauliska högtryckspumpar, enkel användning och kostnadsfördelar över livscykeln. SPX lanserar den oändliga stegpumpsteknologin – den första hydrauliska pumpen med kontinuerligt tryck som maximerar flödet oavsett tryck vilket resulterar i upp till 200 % bättre hastighet – de gör jobben snabbare och enklare.

## Kvalitet innebär lägre livscykelkostnader:

- Över 100 000 cykler
- Kontinuerlig drift upp till 50 °C/122 °F omgivningstemperatur
- Beprövad, tillförlitlig design

## Förbättrad användbarhet för alla ISP-pumpar:

- Hängande manöverbox
- Oljenivåport med tankavtappning
- Fast tryckreglerventil med 1500 psi/103 bar
- Systemtrycksreglering med enkel justering (reglerventil)
- Borttagbar kalibrerbar mätare på 100 mm (4 tum)
- Möjlighet till grenrör för fyra verktyg
- Möjlighet till rullpall

## PA60A ISP-LUFTPUMP MED HÖG VOLYM

SPX PA60A är en oändlig stegpump som ökar produktiviteten på jobbet genom kontinuerligt tryck för upp till dubbla hastigheten jämfört med normala tvåstegspumpar. Få jobbet gjort snabbare och enklare.

- Förseglad hydraultank
- Modulära pumppatroner
- Innefattar FRL (filter/regulator/lubrikator)
- CE II 2 GDC T4



## PE45 AUTOMATISK ISP CYKELELEKTRISK PUMP MED STOR VOLYM

PE45 är en oändlig stegpump som ökar produktiviteten på jobbet genom kontinuerligt tryck för upp till dubbla hastigheten jämfört med normala tvåstegspumpar.

Få jobbet gjort snabbare och enklare.

- Över 100 000 cykler
- Alternativ för automatiska cykler finns att få
- Kontinuerlig drift vid upp till 50 °C/122 °F i omgivningstemperatur (tillval)
- Portabel: 71 lbs. (utan olja)
- Upp till fyra verktyg på en pump
- Borttagbar hängande manöverbox (15 ft/5 m sladd)
- Förbättrad oljefiltrering
- Tryckregulator med enkel justering genom avlastningsventil
- Fast tryckreglerventil med 1500 psi/103 Bar



## RWP55-BS LUFTPUMP AV STANDARDTYP

Vår klassiska hårt arbetande pump är slitstark, tillförlitlig och har lång livslängd. Används när luft är den föredragna kraftkällan.

- Kraftfull motor med 3 hk, startar under belastning
- Extern justerbar tryckregulator
- Intern avlastningsventil på retursidan skyddar verktyget
- Används för enkel- eller dubbelagerande verktyg
- Maximalt arbetstryck på 10 000 psi/700 bar
- Finns med rullpall och grenrör med 4 portar för användning av momentnyckel



## PE55TWP-BS ELEKTRISK PUMP AV STANDARDTYP

PE55TWP-BS är slitstark, tillförlitlig och har lång livslängd. Använd där elektricitet eller generatorer är den primära kraftkällan.

- Högpresterande elektrisk åtdragningspump med två hastigheter
- Extern justerbar tryckregulator
- Intern avlastningsventil på retursidan skyddar verktyget
- Hängande manöverbox
- Används för enkel- eller dubbelagerande verktyg



## PE39 KOMPAKT ELEKTRISK PUMP

PE39 är en kompakt lättviktspump som kan användas vertikalt eller horisontalt.

- Över 100 000 cykler
- Kontinuerlig drift vid upp till 50 °C/122 °F i omgivningstemperatur (valfritt kylkit)
- Beprövad design: beprövad tillförlitlighet
- Lätt och portabel: 17,7 kg (utan olja)
- Vertikal eller horisontal drift
- Borttagbar hängande manöverbox (5 m sladd)



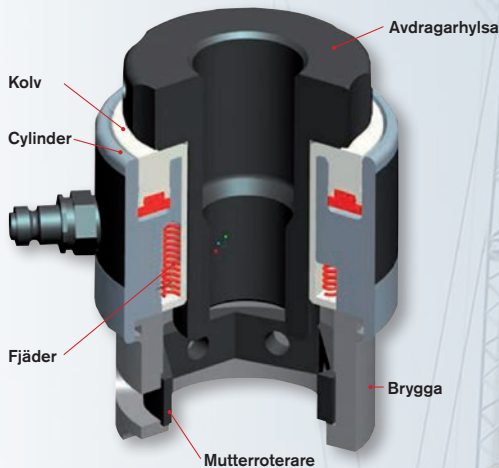


# Åtdragare

## SRT FJÄDERRETURÅTDRAGARE

Fjäderreturåtdragarens utformning ökar produktiviteten och säkerheten dramatiskt i jämförelse med äldre åtdragare med manuell retur med hjälp av följande funktioner:

- Säkerhetsreglerventil mot kolvöverslag eliminerar att tätningarna sprängs
- Fullt inkapslad lastcell eliminerar intrång av partiklar i kolven
- Kolvöverslagsindikator
- Utformad för att passa flänsarna BS1560/ANSI B16.5/API
- \*Snabblossande brygga för enkelt byte av adapterenhet
- Kompensering för felriktad kolv
- Skruvkåpa från 1" till 3 1/2" med endast 4 verktyg



## MRT BULTÅTDRAGARE MED MANUELL RETUR

- Indikering av kolvslagsbegränsning
- Kompatibel med åtdragarserien SRT
- Kompensering för felriktad kolv/cylinder
- Bultkåpa från 1" till 3 1/2" med endast 4 verktyg
- Utformad för att passa flänsarna BS1560/ANSI B16.5/API
- Unik snabblossande brygga

## WD/WS WIND ÅTDRAGNINGSANORDNINGAR

Åtdragningsanordningarna har designats för kvalitet med standardfunktioner som förstärker slitstyrkan och effektiviteten för att jobben ska kunna utföras snabbare och säkrare.

- Uppnår kravet på 90 % säker laddning av bultar av grad 10.9 enligt ISO 898
- Automatiskt aktiverad mutterroterare
- Kolvslagsindikator
- Högtryckssvivelkoppling (tillval till WSS & WSL)
- Maximalt arbetstryck på 1350 Bar
- Kolvar med fjäderretur
- Intern överslagsprevention för säker drift
- Glidsäkra ytor

## SST SNABBREAGERANDE UNDERVATTENSÅTDRAGNING

Bultåtdragare för undervattensbruk med den snabbreagerande mutterfunktionen minskar uttröttnin hos dykaren och förbättrar dennes säkerhet och produktivitet.

- Synlig kolvslagsindikering
- Kompensering för felriktad kolv/cylinder
- Lågfriktionstätningar
- Rostskyddsbeläggning
- Bultkåpa från 3/4" till 3 1/2"
- Nu upp till 4" bultar
- Utformad för att passa flänsarna BS1560/ANSI B16.5/ API och många kompaktfänsar

# Momentnyckel

## TWHC MOMENTNYCKEL MED HÖGA CYKLER

TWHC har utformats för tillämpningar med konstant användning och krävande miljöer. Precis samma egenskaper som TWS-D - men med 2 till 3 x längre livslängd än en momentnyckel av standardtyp. Dess egenskaper innefattar:

- Ökad tillförlitlighet
- Utformade för en påfrestande livscykel: 2-3 x mer än befintlig teknologi
- Korrosionsbeständigt material för användning i krävande miljöer
- Kompakt nosradie gör att verktyget kan passa in och komma åt bättre i svåråtkomliga utrymmen
- Utformning med låg vikt och hög hållfasthet
- Snabb drift, långa slag och optimalt flöde
- Svivelgrenrör i flera riktningar för högt flöde
- 360° reaktionsarm med knapp
- Fullt inkapslad drivmekanism för operatörssäkerhet



## TWSD-MOMENTNYCKLAR MED FYRKANTIG DRIVNING

TWSD är utformade med följande:

- Låg vikt och hög hållfasthet
- Överlägsen vridstyrka
- Knappomkastning för fyrkantig drivning
- Flytande kolvdesign
- Intern avlastning för svivelgrenrör
- Fintandad spärrhake
- Kompakt ramstorlek
- Snabb driftcykel



## TWLC LÅGPROFILERADE MOMENTNYCKLAR

TWLC har huvud/kropp som kan bytas ut mot en rad andra länkstorlekar. Den har låg vikt och liten nosradie för att passa i trånga utrymmen

- Fintandad spärrhake eliminerar behovet av reaktionshakar, ingen låsning av verktyg
- 360° multisvivel med högt flöde
- Hållarstiftet är fast i huvudet
- Inga förlorade delar eller verktyg.
- Automatiskt kopplad drivning. Kolven hakar automatiskt fast huvudet vid den första trycksättningen.



## HPUTP-1 LUFTSPÄNNPUMP AV STANDARDTYP

Typiska användningsområden: Bultåtdragare över vattenlinjen, hydrauliska muttrar

- 1500 bar (21 750 psi) max. arbetstryck (begränsat)
- 6" Kalibrerad (150 mm) tryckmätare
- Flödesgrad upp till 44 cu.in/min (0,72 liter/min)
- Dubbla oljeutlopp med snabbanslutningskopplingar
- Pneumatiskt filter/Regulator/Lubrikator
- Luftförbrukning 28 cfm (800 liter/min)



## HPUTP-2 LUFTSPÄNNPUMP FÖR HÖGT FLÖDE

Typiska användningsområden: Bultåtdragare under vattenlinjen, hydrauliska muttrar Samma som HPUTP-1, förutom:

- Flödesgrad upp till 65 cu.in/min (1,06 liter/min)
- Luftförbrukning 56 cfm (1600 liter/min)

## PE8 ELEKTRISK ÅTDRAGARE

- Lätt (45,5 lbs/20,6 kg utan olja) och kompakt för bärbarhet och drift i trånga utrymmen.
- Låg strömförbrukning möjliggör användning på externa platser.
- Kraftfull drivlinje ger uthållighet för snabba och upprepade cykler för tung belastning.
- Borttagbar kalibrerbar mätare på 100 mm (4 tum)
- Dubbla oljeutlopp med snabbanslutningskopplingar
- Tryckregulator med enkel justering genom avlastningsventil
- Borttagbar hängande manöverbox





# Andra Verktyg

# Tillbehör

## ENS-SPLITTRARE

- Utbytbar skärblad med tre eggar
- Bultdiameterskala
- Skärdjup justeras genom att rotera cylindern
- Storlekar från 3/4" till 3 1/2" bultdiameter
- Utformad för att passa flänsarna BS1560/ANSIB16.5



## FLS SPRIDARE

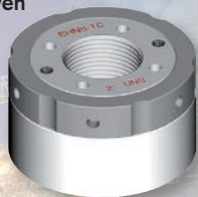
De hydrauliska fläns-spridarna är utformade för att underlätta spridning av alla typer av flänsar, även de utan mellanrum för åtkomst. Vår sats är portabel, enkel att använda och fås i en lätt bärväska.



## HN HYDRAULISK MUTTER

Förutom standardfunktioner som normalt förknippas med hydrauliska muttrar erbjuder vårt system även följande fördelar:

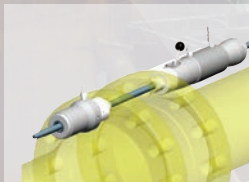
- Kompakt nog för att passa de allra trängsta utrymmena.
- Tillgänglig som låskrage- eller shimtyp
- Tillverkas efter beställning



## SFP FLÄNSAVDRAGARE -

Flänsavdragare för undervattensbruk

- Kompakt design
- Långt kolslag – 4" (102 mm)
- Självaktiverande hylsdesign
- Förankringshylsa med automatiskt grepp och hydraulisk frigivning
- Returhylsa med manuell frigöring förhindrar låsning
- Wire med hög hållfasthet och liten rotation
- Glidsäkra ytor
- Variant med gängad stång finns att få



## TILLBEHÖR

Vi erbjuder ett fullsortiment med slaghylsor från 1/2" drivning till 3 1/2" fyrkantig drivning, såväl som pneumatiska momentmultiplikatorer, specialreaktionsarmar, handklicknycklar, reservnycklar och mycket annat för att uppfylla dina bultningsbehov.



## SPX ERBJUDER MÅNGA TILLBEHÖR TWLC-, TWHC- och TWSD-momentnycklar:

- Reaktionsdynor
- Reaktionsarmar
- Extra långa reaktionsarmar
- Socklar för TWSD- & TWHC-nycklar
- Sexkantsdrivning för TWSD- och TWHC-nycklar
- Reducerare för interna TWLC-nycklar



## MOMENTNYCKELHYLSOR

Vi har ett fullsortiment av hylsor och reducerare på lager för våra momentnycklar med lågprofil och fyrkantig drivning. Vi erbjuder hylsor och reducerare som har designats med det senaste inom CAD- och CAM-programvara med fokus på simulering. De är tillverkade av en speciallegering, högkvalitativt fjäderstål som har specialdesignats för användning med hydraulnycklar för högt vridmoment och andra verktyg som ger hög inverkan. Fråga oss gärna om dessa specialhylsor.







## HYDRAULISKA PUMPAR

Som OEM-tillverkare av hydrauliska pumpenheter i över 40 år har SPX den erfarenhet som krävs för att konstruera och tillverka högkvalitativa pumpenheter för olika tillämpningar inom åtdragning och spänning av bultar.



## HYDRAULISKA NYCKLAR

SPX har momentnycklar med robusta, beprövade konstruktioner med såväl fyrkantig drivning som lågprofil. Vi tror starkt på kvaliteten och utförandet av vår utrustning och vi erbjuder branschens bästa garanti - livslängd!



## HYDRAULISKA ÅTDRAGNINGSANORDNINGAR

SPX hydrauliska bultspännare innefattar våra hypermoderna åtdragningsanordningar med fjäderretur, manuell retur och vår undervattensserie. Alla konstrueras och tillverkas av SPX för kvalitet och slitstyrka.



## HYDRAULISKA MUTTERSPLITTRARE

SPX muttersplittrare är utformade för att komma åt de trängsta områdena, både över och under vattenlinjen. Den drivs med pump och slangar av standardtyp med 10 000 psi/700 bar. Vi erbjuder ett tresidigt skärblad för att maximera bladets livslängd.



## HYDRAULISKA SPRIDARE

De hydrauliska flänsspridarna är utformade för att underlätta spridning av alla typer av flänsar, även de utan mellanrum för åtkomst. Vår sats är portabel, enkel att använda och fås i en lätt bärväska.



## UTBILDNING

SPX har över 75 års erfarenhet och expertis inom bultning som våra kunder kan förlita sig till. Vi har befogenhet från API och ECITB att tillhandahålla utbildningar inom hydraulisk åtdragning och spänning genom våra certifierade utbildare. En utbildning innefattar utbildning i utbildnings-sal såväl som konkret praktisk utbildning i både åtdragning och hydraulisk bultspänning.



## PROGRAMVARA

SPX programvara för beräkning av bultbelastning och flänshantering ger tillräknelighet och spårbarhet när en läckagefri start är kritisk. Vår programvara finns tillgänglig i molnet och kan nås var som helst där en internetanslutning finns. Innefattar P&ID-märkningsverktyg, anpassad dokumentation med er egen logotyp, instrumentpanel med spårning av flera projekt och mycket mer – allt lättillgängligt i molnet.



## UTHYRNING

SPX har uthyrningscenter i Pasadena, Texas; Aberdeen, Storbritannien; Perth, Australien; Rio de Janeiro, Brasilien (kommer snart) och tillhandahåller support världen över. Vi har ett fullsortiment med hydraulisk åtdragning, SRT-spännare, undervattensspännare, muttersplittrare, pumpenheter och tillbehörsutrustning som är tillgängligt dygnet runt alla dagar i veckan för att tillmötesgå era behov.



## SPX BOLTING SYSTEMS

SPX Bolting Systems är en global fullservicetillverkare av kontrollerade bultningslösningar, inklusive hydrauliska åtdragnings- och spänningssystem, branschspecifika certifierade utbildningsprogram, systemuthyrning och databasprogram för flänshantering. Vi är er lösningsleverantör och partner inom flänshantering, både vad gäller konstruktion av infrastruktur och drift- och underhållstillämpningar, vilket gör att ni kan slutföra ert projekt på ett säkert och effektivt sätt inom er budget.

SPX Bolting Systems grundades när SPX Hydraulic Technologies, en avdelning inom SPX Corporation, förvärvade Torque Tension Systems LTD (TTS) i Ashington, Storbritannien. Det nya partnerskapet förde samman Power Team, den bästa tillverkaren av hydrauliska kraftpaket med högtryck (10 000 psi), med en av branschens bästa tillverkare av åtdragnings- och spänningsverktyg, vilket resulterade i ett klassledande bultningssystem.

SPX Bolting Systems har försäljnings- och uthyrningsanläggningar världen över, inklusive Houston, Texas |

Aberdeen, Storbritannien | Singapore | Rio de Janeiro, Brasilien (kommer snart) och Perth, Australien. Ytterligare kundservicekontor finns i Nederländerna och Shanghai. Vi har även ett stort distributionsnätverk som kan erbjuda lokalt försäljnings- och servicestöd i över 150 länder.

## OM SPX

SPX Corporation (NYSE: SPW) är baserat i Charlotte, North Carolina, och är ett globalt, ledande multibranschföretag som finns med på Fortune 500-listan, med en årsintäkt på över 5 miljarder dollar, verksamt i över 35 länder och med ca 15 000 anställda. Företagets specialkonstruerade produkter och teknologier riktar sig mot flödesteknik och infrastruktur inom industri och energi. Många av SPX innovativa lösningar spelar en stor roll när det gäller att uppfylla det växande globala behovet av energi och bearbetad mat och dryck, inklusive framväxande marknader. Företagets huvudprodukter innefattar kritiska pumpar, ventiler, verktyg och tillbehörsutrustning för olja- och gasframställning, krafttransformatorer som används av allmännyttiga bolag och värmeöverföringsteknik för kraftanläggningar såväl som livsmedelsbearbetningssystem för mat och dryck.

## SALES, SERVICE AND RENTAL CENTERS



VISIT [SPXBOLTINGSYSTEMS.COM](http://SPXBOLTINGSYSTEMS.COM) FOR FULL DETAILS