

> Power Team®

powerteam.com



모션 컨트롤 시스템



정밀 포지셔닝 및 컨트롤
반응성이 뛰어난 패키지로 구성

SPXFLOW®

모션 컨트롤 시스템

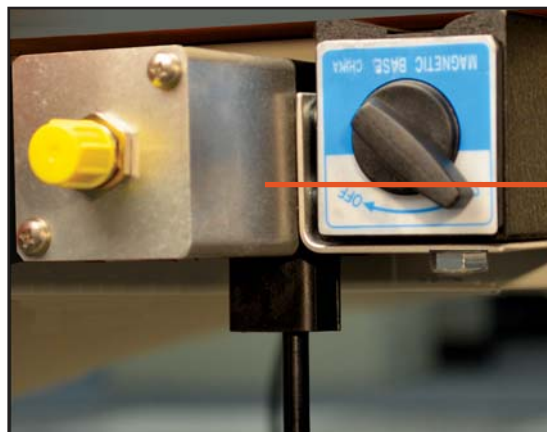
새로운 Power Team 모션 컨트롤 시스템 (MCS)은 하중 위치가 중요하며 실린더 동기화가 필요한 여러 가지 유압 장치용으로 이용될 수 있습니다.

교량이나 건물, 기타 하중이 높은 어떤 구조물이라도 SPX Flow Power Team 모션 컨트롤 시스템을 이용하면 올리기와 내리기, 밀기와 당기기, 기울이기, 하중 위치 결정을 자동으로 정밀하게 처리할 수 있습니다.

MCS Value Delivered:

- PLC controlled system provides significant time saving advantages coupled with precise accuracy
- Extremely low internal stress in the object one is moving reduces the risk of costly damage to the load
- Data is captured & documented for the movement performed

▶ 마그네틱 장착 센서

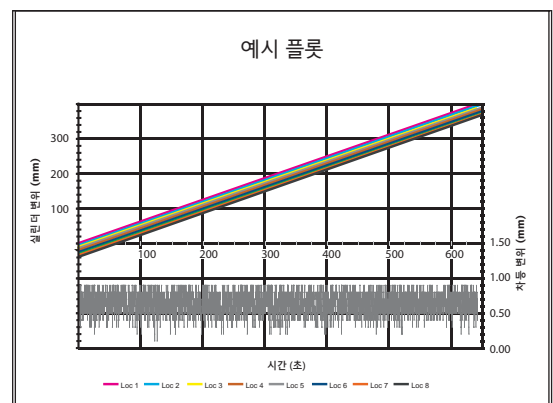




▶ 주요 기능

- 1 HMI 터치 스크린은 가시성이 뛰어나며 시스템 제어 기능에 쉽게 접근할 수 있습니다.
- 2 경첩이 장치된 커버는 HMI를 보호하고 햇빛 차단 성능을 두 배로 강화합니다.
- 3 최신 디지털 PLC 제어 장치를 이용하면 시스템과 로그 데이터에 쉽게 접근할 수 있습니다.
- 4 각 회로의 상승 압력을 모니터하는 압력 센서
- 5 전기식 제어 밸브는 유압 회로로 제공되는 오일의 분배량을 작은 단위로 제어합니다.
- 6 눈으로 확인 가능한 게이지가 장착된 150 리터 탱크는 다양한 실린더 조합의 작업을 처리합니다.
- 7 튼튼한 프레임은 모든 산업 분야의 작업을 처리할 수 있도록 설계되었습니다.
- 8 크레인과 포크를 위한 통합 리프트 포인트
- 9 Feedback sensors to monitor the position of the load up to 500 mm. Optional length 1 m is available upon request.

▶ 데이터 로그/보고서 캡처



▶ 모션 컨트롤 시스템 (MCS)의 주요 혜택

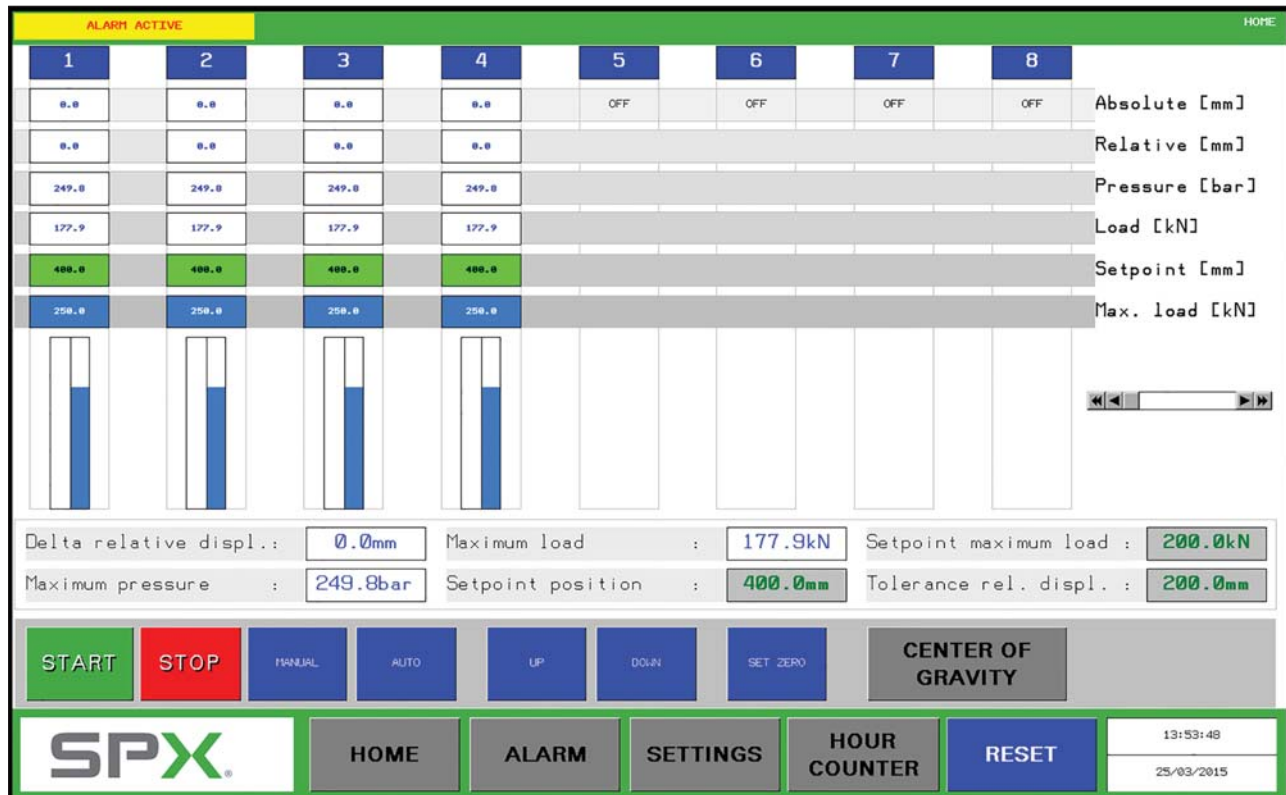
Power Team MCS는 사용자가 지정한 파라미터 범위 내에서 디지털 방식을 통해 물체의 움직임을 조정합니다. Power Team MCS를 이용하는 주된 이유는 내부 응력 감소입니다. 큰 물체가 정지된 상태에서는 내부 응력이 정상화됩니다. 물체가 이동하면 응력이 발생합니다. 운전자가 주의하지 않으면 물체가 구부러지거나 뒤틀려 응력을 상승시키고, 많은 수리 비용이 발생하거나 손상이 나타나게 됩니다. MCS는 포지셔닝 제어를 도와, 물체를 동시에 들어올리거나 내려 발생하는 응력을 관리할 수 있게 합니다.

▶ 사용하기 쉬운 HMI 터치 스크린 인터페이스

기능	혜택
부하 상승이나 포지셔닝, 하강을 PLC에서 제어	안전하고 정확한 부하 이동
최신 PLC 소프트웨어	최소 1 mm 의 정확도
NEMA 12 전기함 정격	다양한 온도 (0 - 55°C)와 습도 (30 - 95% 불응축) 범위에서 작동 가능
다중 안전 기능과 자동 진단	단전, 센서 고장, 압력 과부하, 허용치 오류, 부하 이동 통제력 상실이 발생한 경우 완전 정지.
데이터 로그 카드	데이터 기록 및 보고 기능



모션 컨트롤 시스템의 홈 스크린은 쉽게 쓸 수 있고 쉽게 조작할 수 있습니다. 홈 스크린은 모션 컨트롤 시스템 이용 시 발생하는 모든 활동을 하이라이트 표시합니다. 작동 중인 각 실린더의 성능을 포착하고 아래와 같이 HMI 스크린에 표시합니다.



▶ 안전 기능

Power Team 모션 컨트롤 시스템 (MCS)은 디지털 컨트롤러에 다양한 안전 기능을 넣어 경보 상황에서 물체의 이동을 안전하게 멈추게 합니다. 또한 단전 상황에서도 작동하는 기계식 백업 기능들이 있습니다.

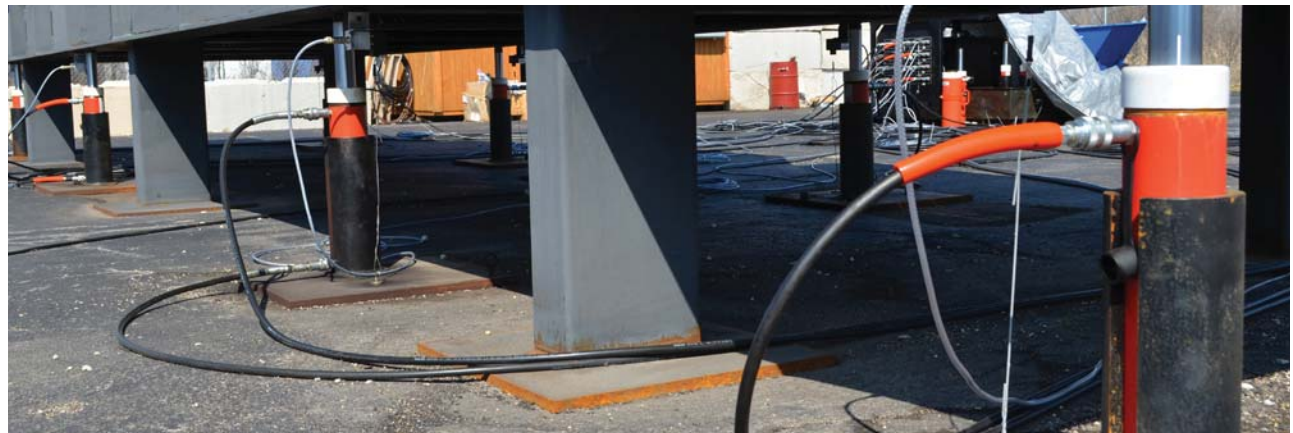
디지털 제어식 안전 기능		기계식 백업 안전 기능
최대 부하 초과	유압 펌프 과부하	Posi-Check* 부하 감소 밸브는 부하를 고정하고 기계식 백업을 제공하여 안전하게 부하 감소를 제어합니다.
최대 압력 초과	E-Stop 버튼 작동	
최대 변위 초과	압력 센서 와이어 파손	
데이터 로그 오류	변위 센서 와이어 파손	단전 시 안전하게 부하를 낮추는 수동 감소 오버라이드
시스템 통신 오류	2 버튼 시동 절차는 우발적인 시동을 방지합니다.	

▶ 일반 용도는 다음과 같습니다.

- 교량 올리기, 위치 조정, 유지보수 및 진수
- 중장비, 건물, 콘크리트 부분 및 기타 건설 구성요소의 움직임 통제 및 포지셔닝
- 토목 공학의 구조 테스트
- 상승, 무게 측정 및 무게중심 파악
- 구조물 올리기, 수평 측정 및 지주 설치



위 사진: 드라이 전용 정기 유지보수를 위한 키 설치
아래: 설치 시 HVAC 장비 포지셔닝



주문 번호:
MCS-PE554-8



Power Team은 이 드래그 라인 유지보수 작업을 제시간에 완수할 수 있도록 리프트 장비 전문기술을 제공하였습니다.



기능

- 기본 시스템은 재킹 포인트가 8개입니다. 더 큰 MCS 시스템은 Power Team에 문의하십시오.
- 포지셔닝, 상승, 하강 정밀도 +/- 1 mm
- 안전 기능 포함: 단전, 센서 고장, 압력 과부하, 허용치 오류, 부하 이동 통제력 상실이 발생한 경우 등, 사고 시 완전 정지
- 직관적인 그래픽 터치 스크린 컨트롤
- 디스플레이 정보: 시동 진단, 시작 위치와 비교한 상승 포인트 위치, 각 상승 위치의 압력, 각 실린더 상태와 경보 상태
- MCS는 사용 조건을 맞출 수 있도록 다양한 유형, 용량, 행정의 실린더와 함께 이용할 수 있습니다.
- 작동 압력 (최대) 700 bar.
- 표준 시스템은 150 리터 갤런 탱크를 갖추고 있습니다.



터치 스크린 케이스



- 전천후 케이스가 투자물을 보관 중에 보호해드립니다.
- 경첩이 장치된 커버로 HMI 터치 스크린을 보호합니다.
- 밝은 환경 조건에서는 햇빛 가림막 역할을 하도록 설계되었습니다.

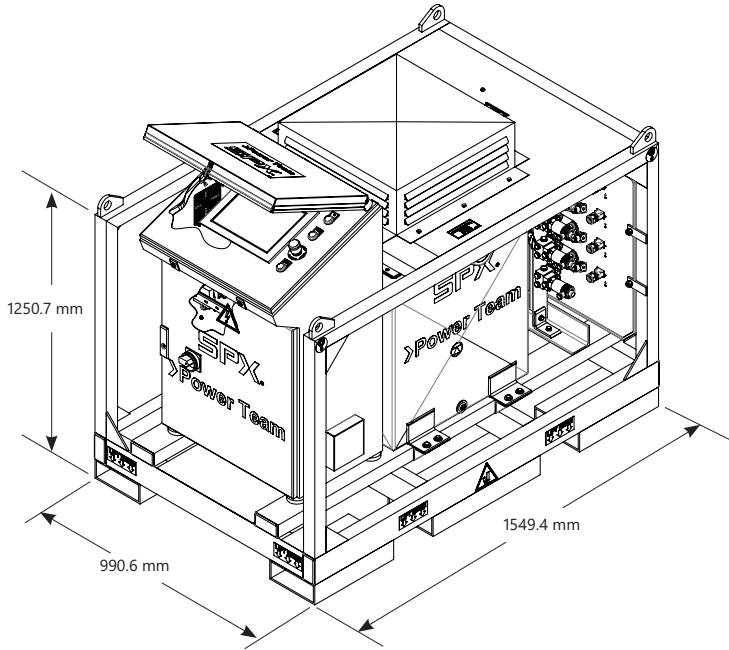


실린더 선택



언제나 부하를 올리거나 포지셔닝하는데 필요한 수치보다 적재량 등급이 20% 이상 높은 실린더를 선택하십시오.

기술 사양



기계설비 포함



크레이트

모션 컨트롤 시스템 (MCS)은 튼튼한 케이스와 재사용이 가능한 선적 컨테이너로 보호됩니다.



센서

Linear Displacement Sensors have a range of 500 mm. Two cases with four sensors included. Refer to the ordering table for the 1000 mm ordering option.



케이블


센서 케이블 길이는 30.5 m이며 8개 세트와 하드 플라스틱 케이스로 구성됩니다.



플러그

전기 플러그 암 커넥터를 이용하여 코드에 빠르게 연결할 수 있습니다.

교육 제공



모든 MCS는 SPX의 지역 본사 (미국 Rockford, IL 또는 싱가포르, 네덜란드) 한 곳에서 1일 현장 교육을 제공합니다. 교육에는 이론과 실습 교육이 포함됩니다. 출장 및 숙식비는 별도입니다.

실린더 옵션



Power Team은 고객의 조건에 맞게 다양한 싱글, 더블, 록 너트, 팬케이크, 센터 홀 실린더를 제공합니다.



주문 정보

주문 번호	최대 리프트 포인트	펌프 유량	탱크 사이즈	모터 전압	최대 압력	밸브 포함	트랜스듀서 포함	무게 (with Oil)
MCS-PE554-8	8	0.9 L/min	150 L	230V, 1Ø	700 bar	3P-4W 및 2P-2W	압력 및 선형 위치 (500 mm)	771 kg
MCS-PQ1204-8				230V, 3Ø, 60 Hz				
MCS-PQ1204-460-8		1.97 L/min		460V, 3Ø, 60 Hz				780 kg
MCS-PQ1204-50-220-8				220V, 3Ø, 50 Hz				
MCS-PQ1204-50-380-8				380V, 3Ø, 50 Hz				

Note: To upgrade to a 1000 mm linear position sensor, add "-1M" to the end of the part number. Example MCS-PE554-8-1M.

고객 서비스 센터

북미
5885 11th Street
Rockford, IL 61109
미국

고객 서비스/주문 입력
전화: +1 800 541 1418
팩스: +1 800 288 7031

info@powerteam.com

기술 서비스
전화: +1 800 477 8326
팩스: +1 800 765 8326

엔지니어링, 제조 및 지원 센터

글로벌 본사
5885 11th Street
Rockford, IL 61109, USA
전화: +1 815 874 5556
팩스: +1 800 288 7031
info@powerteam.com

유럽 본사
Albert Thijsstraat 12
6471 WX Eyselshoven
네덜란드

고객 서비스/주문 입력
전화: +31 45 567 8877
팩스: +31 45 567 8878

infoeurope@powerteam.com

아시아 태평양 본사
26 Soon Lee Road
Singapore 628086
Singapore

고객 서비스/주문 입력
전화: +65 6265 3343
팩스: +65 6265 6646

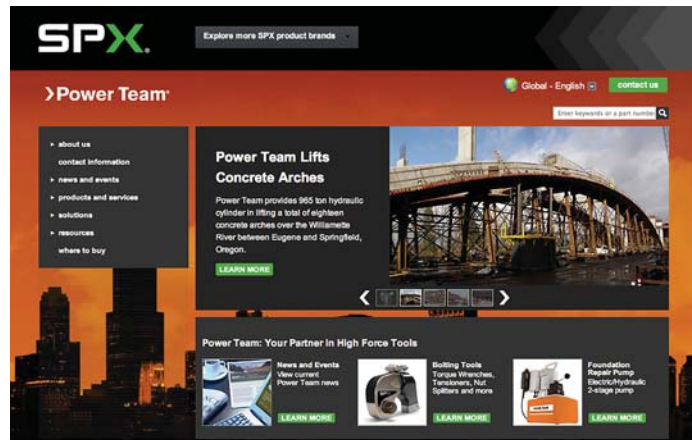
infoasia@powerteam.com

상하이, 중국
No. 1568 Hua Shan Road
Treasury Building, 11th Floor
Shanghai 200052, China

고객 서비스/주문 입력
전화: +86 21 2208 5888
팩스: +86 21 2208 5682

infochina@powerteam.com

당사 홈페이지 www.powerteam.com을 방문하세요



유통업체:

SPXFLOW®